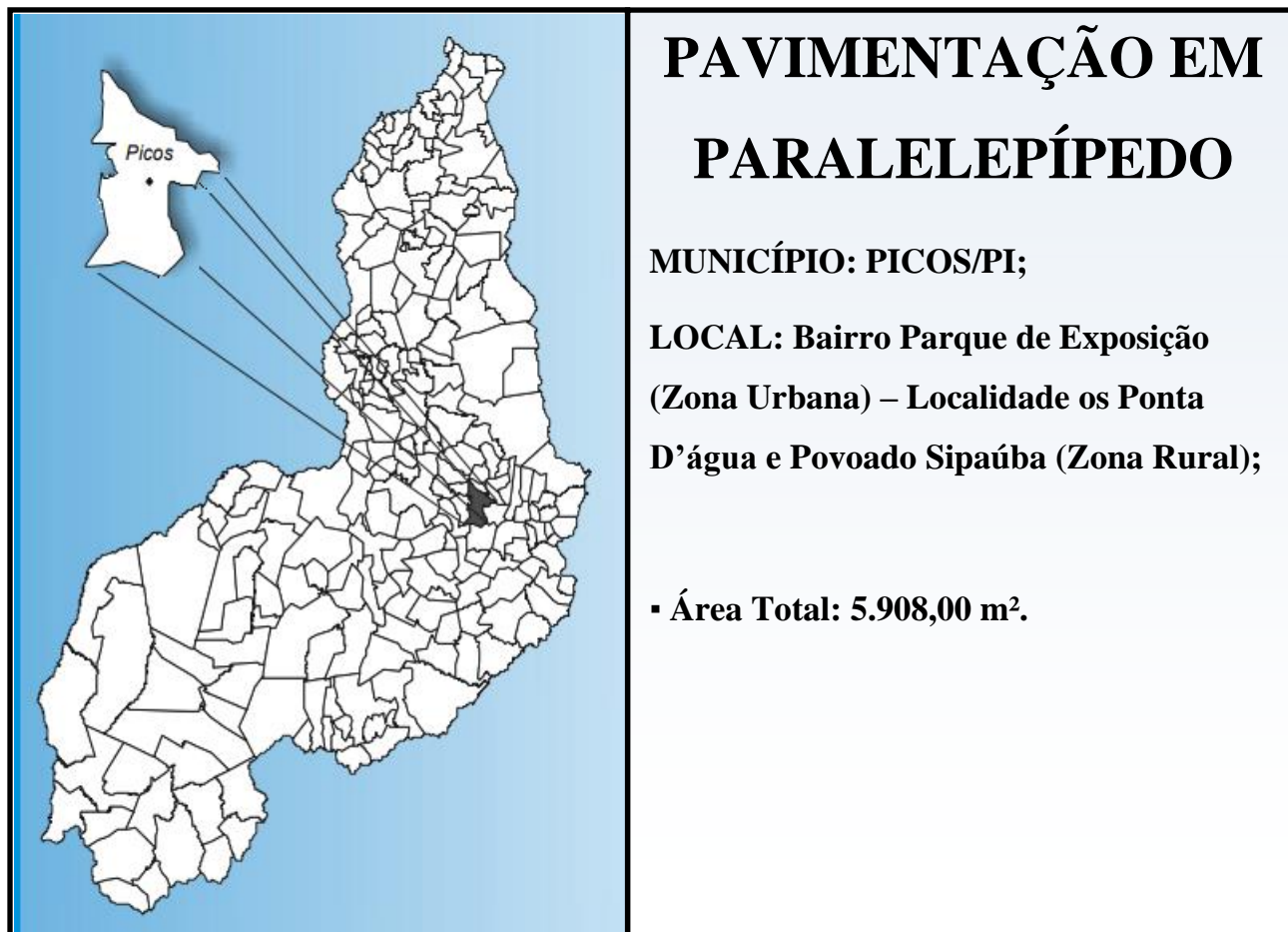


PROJETO BÁSICO DE ENGENHARIA



PAVIMENTAÇÃO EM PARALELEPÍPEDO

MUNICÍPIO: PICOS/PI;

**LOCAL: Bairro Parque de Exposição
(Zona Urbana) – Localidade os Ponta
D'água e Povoado Sipaúba (Zona Rural);**

▪ Área Total: 5.908,00 m².

SETEMBRO DE 2023.
SUMÁRIO

1.0 – APRESENTAÇÃO

2.0 – OBJETIVO E JUSTIFICATIVA DO PROJETO

3.0 - CARACTERIZAÇÃO DO MUNICÍPIO

4.0 - MEMORIAL DESCRITIVO

5.0 - ESPECIFICAÇÕES TÉCNICAS

6.0 – PLANILHA ORÇAMENTÁRIA

7.0 – MEMÓRIA DE CÁLCULO

8.0 – RELATÓRIO FOTOGRÁFICO

9.0 – MODELO PLACA DA OBRA

10.0 – PLANTAS

11.0 – MAPA DE LOCALIZAÇÃO

12.0 – MAPA DE SITUAÇÃO

13.0 – ANEXOS

1.0 – Apresentação

1.0 - APRESENTAÇÃO

O presente trabalho apresenta o **Projeto Básico de Engenharia de Execução de Pavimentação em Paralelepípedo no Bairro Parque de Exposição, Localidade Ponta D'água e Povoado Sipaúba, referente às ruas na zona urbana e zona rural do município de PICOS/PI.**

A apresentação contempla todos os elementos necessários para que as empresas licitantes possam compor os preços dos serviços e obras para as suas propostas, como também a sua execução.

Para a elaboração do Projeto Básico, inicialmente foram realizados estudos preliminares das ruas, os quais foram desenvolvidos observando o traçado existente. A seleção do traçado levou em consideração todos os dados colhidos nestes estudos, além das condicionantes de ordem ambiental.

2.0 – Objetivo e Justificativa do Projeto

2.0 – OBJETIVO E JUSTIFICATIVA DO PROJETO

2.1 – OBJETIVO

O objetivo desse projeto visa oferecer conforto e maior segurança para os usuários das ruas projetadas e melhorar as condições de tráfego. A execução deste projeto facilitará a locomoção na zona urbana e rural do município, proporcionando condições melhores para o desenvolvimento. A pavimentação de ruas constitui uma obra de elevada abrangência social, pois a execução do referido projeto irá proporcionar às ruas um escoamento superficial, reduzindo substancialmente o acúmulo de águas e, conseqüentemente, erradicando os focos de doenças e melhorando a qualidade de vida da população beneficiada.

A implantação dessa pavimentação é uma reivindicação antiga daqueles moradores, tendo em vista as dificuldades enfrentadas por estes, principalmente no período chuvoso. A implantação de pavimentação em paralelepípedo tem como objetivo melhorar a qualidade de vida da população uma vez que o pavimento de paralelepípedos é considerado ecologicamente correto, pois permite a infiltração da água de chuva recarregando o lençol freático e minimizando os efeitos de enchentes. Além de absorver menos calor, propiciam o crescimento de determinadas gramíneas que, além de ajudar a diminuir a temperatura.

2.2 – JUSTIFICATIVA

Existem inúmeras vias sem pavimentação atualmente no município e, por isso sujeitas ao acúmulo d'água, produzindo lama no período chuvoso e muita poeira no período seco, provocando doenças respiratórias em crianças e idosos de família de baixa renda, algumas vias acumulam poças d'água em trechos da sua extensão, estas vias ainda podem apresentar buracos que as tornam quase intransitáveis, justificando-se, assim a pavimentação dessas áreas degradadas e insalubres.

Diante desse quadro, torna-se necessário dotar o município de condições físicas para que todos os seus habitantes tenham acesso e mobilidade garantida aos logradouros públicos.

Com a intervenção dessas áreas, surgem relevantes benefícios não só em relação à saúde, mas, também relacionados ao trânsito e a urbanização, evitando-se inclusive, erosões e transtornos aos usuários. Assegurará à população que se utiliza desses trechos, intervenções estruturais de maior importância para melhoria da sua qualidade de vida, proporcionando boas condições de tráfego, segurança e mobilidade, além de contribuírem significativamente para o desenvolvimento de todo o município.

3.0 – Caracterização do Município

3.0 - CARACTERIZAÇÃO DO MUNICÍPIO

3.1 - Localização

O município está localizado na microrregião homônima, compreendendo uma área irregular de 816 km², tendo como limites os municípios de Santana do Piauí e Sussuapara ao norte, ao sul com Itainópolis, a oeste com Dom Expedito Lopes e Paquetá, a leste com Sussuapara e Geminiano. A sede municipal tem as coordenadas geográficas de 07°04'37" de latitude sul e 41°28'01" de longitude oeste de Greenwich e dista cerca de 306 Km de Teresina.

3.2 – Aspectos Socioeconômicos

Os dados socioeconômicos relativos ao município foram obtidos a partir de pesquisa nos sites do IBGE (www.ibge.gov.br) e do Governo do Estado do Piauí (www.pi.gov.br).

O município foi criado pela Resolução nº 33 de 12/12/1890, sendo desmembrado do município de Oeiras. A população total, segundo o Censo 2000 do IBGE, é de 68.974 habitantes e uma densidade demográfica de 84,53 hab/km², onde cerca de 76% das pessoas estão na zona urbana. Com relação à educação, 75,80% da população acima de 10 anos de idade é alfabetizada.

A sede do município dispõe de abastecimento de água, energia elétrica distribuída pela Companhia Energética do Piauí S/A - CEPISA, terminais telefônicos atendidos pela TELEMAR Norte Leste S/A, agência de correios e telégrafos e escola de ensino fundamental.

A agricultura praticada no município é baseada na produção sazonal de arroz, feijão, mandioca e milho.

3.3 – Aspectos Fisiográficos

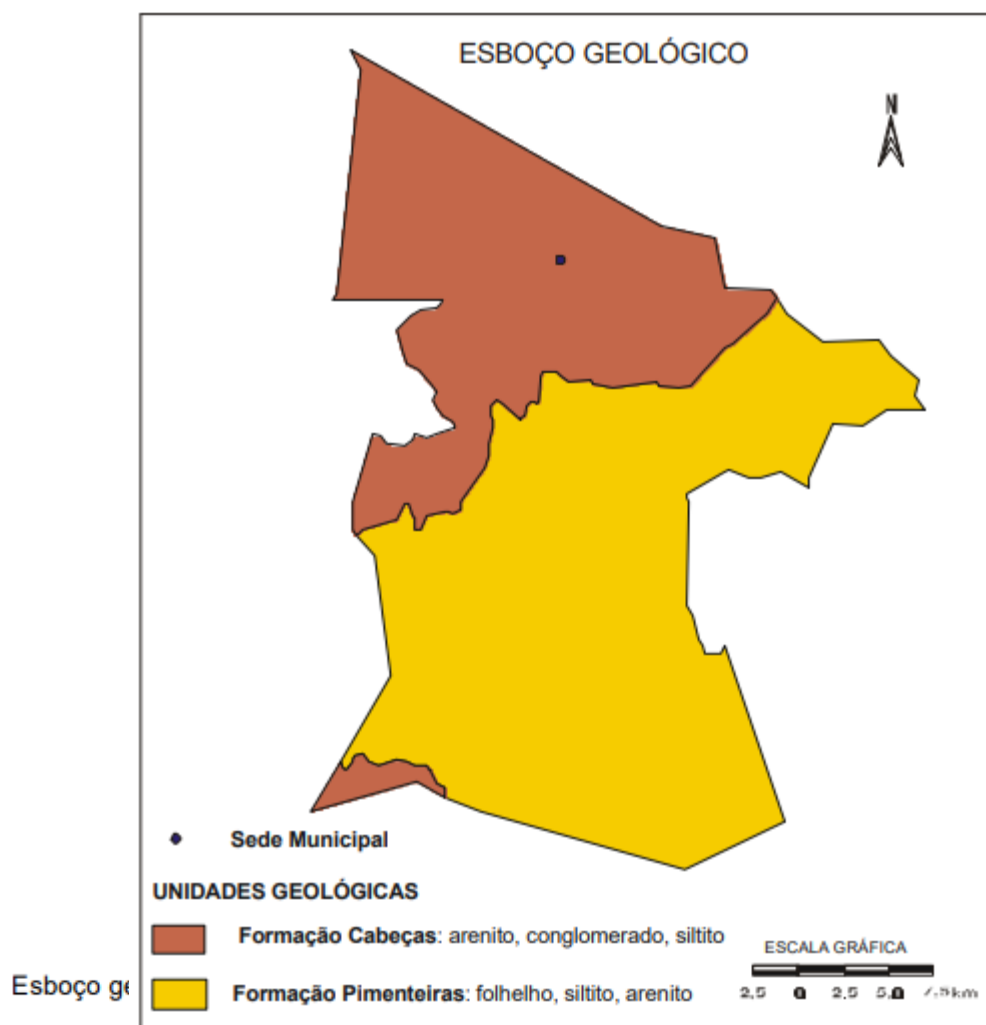
As condições climáticas do município de Picos (com altitude da sede a 190 m acima do nível do mar), apresentam temperaturas mínimas de 22°C e máximas de 39°C, com clima semiúmido e quente. Ocasionalmente, chuvas intensas, com máximas em 24 horas. A precipitação pluviométrica média anual (600 mm, registrada na sede do município) é definida no Regime Equatorial Continental, com isoietas anuais entre 800 a 1.400 mm e trimestres janeiro-fevereiro-março e dezembro-janeiro-fevereiro como os mais chuvosos. Os meses de janeiro, fevereiro e março constituem o trimestre mais úmido (IBGE, 1977).

Os solos da região são provenientes da alteração de arenitos, siltitos e folhelho. Compreendem solos litólicos, álicos e distróficos, de textura média, pouco desenvolvidos, rasos a muito rasos, fase pedregosa, com floresta caducifólia e/ou floresta sub-caducifólia/cerrado. Associados ocorrem solos podzólicos vermelho-amarelos, textura média a argilosa, fase pedregosa e não pedregosa, com misturas e transições vegetais, floresta sub-caducifólia/caatinga. Secundariamente, ocorrem areias quartzosas, que compreendem solos arenosos essencialmente quartzosos, profundos, drenados, desprovidos de minerais primários, de baixa fertilidade, com transições vegetais, fase caatinga hiperxerófila e/ou cerrado sub-caducifólio/floresta sub-caducifólia (Jacomine et al., 1986).

As formas de relevo, da região em apreço, compreendem, principalmente, superfícies tabulares reelaboradas (chapadas baixas), relevo plano com partes suavemente onduladas e altitudes variando de 150 a 300 metros; superfícies tabulares cimeiras (chapadas altas), com relevo plano, altitudes entre 400 a 500 metros, com grandes mesas recortadas e superfícies onduladas com relevo movimentado, encostas e prolongamentos residuais de chapadas, desníveis e encostas mais acentuadas de vales, elevações (serras, morros e colinas), com altitudes de 150 a 500 metros (Jacomine et al., 1986).

3.4 – Geologia

Conforme a figura a seguir, somente duas unidades geológicas pertencentes às coberturas sedimentares são encontradas nos limites do município: A Formação Cabeças e a Formação Pimenteiras. A Formação Cabeças reúne arenito e siltito. A denominada Formação Pimenteiras engloba arenito, siltito e folhelho.



3.5– Recursos Hídricos

3.5.1 – Águas Superficiais

Os recursos hídricos superficiais gerados no estado do Piauí estão representados pela bacia hidrográfica do rio Parnaíba. Trata-se da mais extensa dentre as 25 bacias da Vertente Nordeste e abrange o estado do Piauí e parte do Maranhão e do Ceará ocupando uma área de 330.285 km², o equivalente a 3,9% do território nacional, e drena a quase totalidade do estado do Piauí e parte do Maranhão e do Ceará. O rio Parnaíba possui 1.400 quilômetros de extensão e a maioria dos afluentes localizados a jusante de Teresina são perenes e supridos por águas pluviais e subterrâneas. Depois do rio São Francisco, é o mais importante rio do Nordeste.

Dentre todas as sub-bacias, destacam-se aquelas constituídas pelos rios: Balsas, situado no Maranhão; Potí e Portinho, cujas nascentes localizam-se no Ceará; e Canindé,

Piauí, Uruçuí-Preto, Gurguéia e Longá, todos no Piauí. Cabe destacar que a sub-bacia do rio Canindé, apesar de ter 26,2% da área total da bacia do Parnaíba, drena uma grande região semi-árida.

Apesar de o Piauí estar inserido no “Polígono das Secas”, não possui grande quantidade de açudes. Os mais importantes são: Boa Esperança, localizado em Guadalupe e represando cinco bilhões de metros cúbicos de água do rio Parnaíba, vem prestando grandes benefícios à população através da criação de peixes e regularização da vazão do rio, o que evitará grandes cheias, além de melhorar as possibilidades de navegação do rio Parnaíba; Caldeirão, no município de Piri-piri, onde se desenvolvem grandes projetos agrícolas; Cajazeiras, no município de Pio IX, é também uma garantia contra a falta de água durante as secas; Ingazeira, situado no município de Paulistana, no rio Canindé e; Barreira, situado no município de Fronteiras.

Os principais cursos d’água que drenam o município de Alegrete do Piauí são os riachos São João e São Julião.

3.5.2 – Águas Subterrâneas

No município de Picos distingue-se apenas o domínio hidrogeológico pertencente a rochas sedimentares da Bacia do Parnaíba, representadas pelas formações Pimenteiras e Cabeças. A Formação Pimenteiras não apresenta importância hidrogeológica pelo fato de possuir constituintes litológicos de baixa permeabilidade. As características litológicas da Formação Cabeças indicam boas condições de permeabilidade e porosidade, favorecendo assim o processo de recarga por infiltração direta das águas de chuvas. Tal aquífero se constitui no mais importante elemento de armazenamento de água subterrânea do município, constituindo-se num potencial fornecedor desse bem. Ressalva-se, também que essa formação torna-se importante como potencial manancial de água subterrânea, porque aflora em cerca de 60% da área do município.

4.0 – Memorial Descritivo

4.0 - MEMORIAL DESCRITIVO

4.1 - Descrição das Metas:

A obra consiste na pavimentação em paralelepípedo de ruas da zona urbana e rural do Município de Picos/PI, contemplando as seguintes ruas:

ITEM	DENOMINAÇÃO DE RUAS	EXTENSÃO (m)	LARGURA (m)	ÁREA (m ²)
Zona Urbana e Zona Rural				
1.0	RUA IPIRANGA TRECHO 01 - BAIRRO PARQUE DE EXPOSIÇÃO	97,00	5,00	485,00
1.1	CABEÇA DE RUA	6,00	6,00	36,00
2.0	RUA IPIRANGA TRECHO 02 - BAIRRO PARQUE DE EXPOSIÇÃO	193,00	5,00	965,00
3.0	RUA FRANCISCO JOSÉ FERNANDES - BAIRRO PARQUE DE EXPOSIÇÃO	111,00	5,00	555,00
4.0	RUA PROJETADA (MORADOR JOÃO DE JOANA) - POV. SIPAÚBA	510,00	5,50	2.805,00
5.0	RUA PROJETADA (RESTAURANTE CEBOLA BRAVA) LOC. PONTA D'ÁGUA	183,00	6,00	1.098,00
ÁREA TOTAL (m²)				5.944,00

4.2 - Descrição dos Serviços:

Todos os materiais a serem empregados na obra deverão ser comprovadamente de boa qualidade e satisfazer rigorosamente as especificações a seguir. Além disso, todos os serviços serão executados em completa obediência aos princípios de boa técnica, devendo ainda satisfazer rigorosamente às Normas Brasileiras. Durante a obra será feita periódica remoção de todo entulho e detritos que venham a se acumular no local. Caberá à empreiteira fornecer todas as ferramentas, instalações provisórias, maquinaria e aparelhamento adequado a mais perfeita execução dos serviços contratados.

4.3 – Representações Gráficas do Projeto:

Planta Baixa, Planta iluminada, Cortes e Detalhes Construtivos em anexo.

4.4 – Orçamento do Projeto:

Planilhas orçamentárias e composições de custo.

4.5 – Localização da obra:

As áreas para implantação do projeto estão inseridas **no Bairro Paraibinha, Bairro Canto da Várzea, Bairro Morrinhos, Bairro DNER, Povoado Lagoa Grande, Povoado Valparaíso e Localidade Samambaia, referente às ruas do município de Picos/PI**, conforme Plantas Técnicas Iluminadas (Capítulo 10), com condições topográficas compatíveis com os serviços propostos.

4.6 – Descrição do Projeto:

A pavimentação será executada em paralelepípedo com colchão de areia fina, além de meio-fio em concreto pré-moldado e sarjeta conforme especificações de serviço.

As ruas a serem pavimentadas foram selecionadas por se tratar de vias de conveniência para a população, que se localizam na zona urbana e rural, e, durante o período seco, que é o de maior duração no local, acumula elevada quantidade de poeira, que além de causar um transtorno muito grande a população local, obriga a limpeza diária das residências a fim de evitar o acúmulo de poeira, podendo ainda provocar diversos tipos de doenças, principalmente aquelas ligadas ao sistema respiratório.

4.7 – Comprovação dos custos apresentados:

Os custos apresentados são aqueles praticados no mercado e será contratada a firma que apresentar menores preços e melhores condições.

4.8 – Cronograma Físico-Financeiro:

É apresentado o Cronograma Físico – Financeiro, com os respectivos valores e prazos de execução, compatibilizando com a Planilha detalhada de Custos e Memorial Descritivo.

5.0 – Especificações Técnicas

5.0 - ESPECIFICAÇÕES TÉCNICAS

5.1 – SERVIÇOS PRELIMINARES

5.1.1 – Administração Local:

Os custos diretos de administração local são constituídos por todas as despesas incorridas na montagem e na manutenção da infraestrutura da obra compreendendo as seguintes atividades básicas de despesa: Chefia da obra, Administração do contrato, engenharia e planejamento, segurança do trabalho, produção e gestão de materiais.

Essas despesas são parte da planilha de orçamento em itens independentes da composição de custos unitários, específicos como administração local.

Este serviço deverá ser pago proporcionalmente ao executado. Seguindo a composição apresentada, deverá ser a obra acompanhada pelos profissionais relacionados.

5.1.2 – Placa da obra:

A placa da obra a ser implantada deverá ter dimensões de 4,00 m x 2,00 m, com formato e inscrições a serem definidas junto ao Órgão. Será executada em chapa galvanizada nº 22 e já fornecida com pintura em esmalte sintético. Terá sustentação em frechais de madeira 7,0 x 7,0 cm, presas ao chão pelos suportes de madeira e fixação com concreto simples, na altura estabelecida pelas normas. Deverá ser feita a preparação da base, em concreto simples, para recebimento dos suportes das estruturas de sustentação da placa, compondo a fixação da placa ao suporte através de abraçadeiras, parafusos arruelas e porcas, de forma que os suportes fixados mantenham rigidez e posição permanente e apropriada, evitando que balancem, girem ou sejam deslocados. Os dispositivos confeccionados em chapa metálica montados sobre suportes deverão ser instalados na posição vertical. As inscrições deverão ter todas as informações básicas sobre a obra.

O objetivo dessa especificação técnica é estabelecer normas e critérios para contratação em empresa especializada em confecção de placa de obra.

As placas deverão ser confeccionadas de acordo com cores, medidas, proporções e demais orientações contidas no presente manual.

Elas deveram ser confeccionadas em chapas planas, metálicas, galvanizadas ou de madeira compensada impermeabilizada, em material resistente às intempéries. As

informações deverão ser pintadas a óleo ou esmalte.

As placas deverão ser afixadas em local visível, preferencialmente no acesso principal do empreendimento ou voltadas para a via que favoreça a melhor visualização.

Recomenda-se que as placas sejam mantidas em bom estado de conservação, inclusive quanto à integridade do padrão das cores, durante todo o período de execução das obras.

5.2 – MOVIMENTO DE TERRA

5.2.1 – Regularização do Subleito:

Os serviços de regularização compreendem a execução de cortes e aterros de até 20,0 cm de espessura para nivelamento do terreno, sendo executado com o auxílio de equipamentos apropriados para o serviço;

Após a regularização, o subleito receberá um colchão cujo material terá expansão igual ou inferior a 2%. Sendo dispensado o processo de compactação por se tratar de uma via em uso.

5.2.2 – Escavação:

Deverá atingir a cota da linha do projeto, conforme orientação técnica, onde a cota do eixo da rua deve ser determinada de acordo com as cotas das casas e terrenos circunvizinhas, evitando alargamentos e outros problemas no local.

5.2.3 – Remoção:

Todo material escavado não aproveitado deverá ser removido para locais previamente indicados pela fiscalização.

5.2.4 - Corte:

Se necessário, deverá ser executado corte manual e/ou mecanizado com motoniveladora para retirada de camada vegetal e rejeitos para que o leito a ser pavimentado fique perfeitamente isento de quaisquer tipos de sujeira.

5.2.5 – Aterro apiloado:

Se necessário, o aterro deverá ser executado em camadas sucessivas de 15 (quinze centímetros), bem molhado e fortemente apiloado, sendo o material a usar como base barro ou areia do rio.

5.3 – MEIO FIO:

O meio-fio será executado em concreto pré-moldado no traço 1:3:6 e deverá ter seção retangular com dimensões variando de 0,10m a 0,13m as espessuras, de 0,30m a 0,35m na altura e comprimento de 0,70m a 1,00m e resistência superior ou igual a 10 MPa.

A abertura de valas para assentamento de meio fio deverá ter a profundidade de 20 cm para fixação do meio fio.

As peças de meio fio devem estar perfeitamente prumadas, niveladas e acomodadas para ser chumbadas nas valas. O rejuntamento de meio-fio será efetuado com argamassa de cimento e areia média no traço de 1:3. A argamassa utilizada no caldeamento deverá atingir uma coloração uniforme antes de ser molhada. Deverá ser rigorosamente bem traçada e executada fora da área a ser caldeada. A qualidade das argamassas depende tanto das características dos componentes, como do preparo correto. A mistura das argamassas no local pode ser feita manualmente ou em betoneira. Nos dois casos, é recomendável misturar apenas a quantidade suficiente para 01 (uma) hora de aplicação, este cuidado evita que a argamassa endureça ou perca plasticidade.

5.4 – SARJETA:

A sarjeta será a própria pavimentação em paralelepípedo, sendo que o pavimento terá um rebaixamento na região da sarjeta em relação à pista de rolamento, ver planta em anexo. Com largura de 30 cm e inclinação de 2,5% ao longo do meio-fio e inclinação de 17,5% na direção transversal à pista de rolamento.

Nas esquinas (cruzamentos), as sarjetas deverão prosseguir, atravessando as ruas, de modo a permitir a continuidade do fluxo das águas pluviais.

5.5 – MATERIAL USADO:

O material usado para o colchão deverá ser areia fina do rio, cuja camada deve ter espessura variando entre 10 cm e 15 cm (limite desejável).

O calçamento será executado em pedra tipo paralelepípedo de rocha ígnea, nas dimensões 18x10x10cm (limites), sendo admitidas pequenas variações para maior 2,0cm e menor 1,0cm, assentadas sobre colchão de areia especificado acima.

As pedras arenosas, friáveis e sedimentares não serão aceitas.

5.7.1 – Assentamento de pedras:

Inicialmente serão assentadas as pedras mestras com espaçamento de 1,00m (um metro) no sentido transversal e cerca de 4,00m (quatro metros) no sentido longitudinal, sempre obedecendo

ao abaulamento do eixo para as bordas da rua de 3 a 5%.

Segue-se assentamento das demais pedras, interligadas e bem unidas, de modo que não coincidam as juntas vizinhas, ficando as de forma em sentido transversal ao eixo da via pública, devidamente caldeadas e/ou rejuntadas em argamassa no traço 1:3 (cimento e areia grossa lavada).

5.7.2 – Apiloamento:

Após o assentamento, as pedras devem ser apiloadas ou compactadas com malho ou compactador mecânico tipo sapo até se promover uma perfeita acomodação do pavimento para posterior caldeamento ou rejuntamento. Não é permitido o empoçamento de água de qualquer natureza no pavimento. Qualquer irregularidade ou depressão que venha surgir na ocasião da compactação deverá ser imediatamente corrigida para que seja restabelecido o nível normal.

5.8 – SERVIÇOS FINAIS:

O entulho e prováveis sobras de material devem ser removido. No recebimento, a obra deve estar executada de acordo com as especificações técnicas e totalmente limpa.

5.9 – MEDIÇÃO E PAGAMENTO

Os serviços acima descritos serão pagos mediante medição mensal ou total, de acordo com critério adotado pelo Órgão.

5.10 – NORMAS GERAIS DE TRABALHO

5.10.1 - Materiais

Todos os materiais devem estar de acordo com as especificações. Caso a fiscalização julgue necessária, poderá solicitar da executante a informação por escrito dos locais de origem dos materiais.

A executante deverá submeter à aprovação da fiscalização, amostras de todos os materiais a serem utilizados e todos os materiais empregados deverão estar integralmente de acordo com as amostras aprovadas visualmente.

A executante deverá efetuar controles necessários para assegurar que a qualidade dos materiais empregados está em conformidade com as especificações.

Nenhum pagamento adicional será efetuado em remuneração aos serviços acima descritos e seus custos deverão estar incluídos nos preços unitários constantes de sua proposta.

Após a celebração do contrato, não será levado em conta qualquer reclamação ou solicitação de alteração dos preços constantes de sua proposta.

5.11 – RESPONSABILIDADE PELO SERVIÇO

A fiscalização deverá decidir as questões que venham a surgir quando a quantidade e aceitabilidade dos materiais fornecidos, serviços executados, andamento, interpretação do projeto, especificações e cumprimento satisfatório às cláusulas do contrato.

Nenhuma operação de importância será iniciada sem o consentimento escrito da fiscalização ou sem uma notificação escrita da executante, apresentada com antecedente suficiente para que a fiscalização tome as providências para inspeção antes das operações. Os serviços iniciados sem a observância destas exigências poderão ser rejeitados. A empresa executora dos serviços deve apresentar a referida ART de execução da obra para ser anexada ao projeto.

6.0 – Planilha Orçamentária

QUADRO RESUMO DE SERVIÇOS - ORÇAMENTO DESONERADO

ITEM	ESPECIFICAÇÃO DOS SERVIÇOS	UN	QUANT	P.UNIT.	PREÇO TOTAL
1.0	ADMINISTRAÇÃO LOCAL DA OBRA	MÊS	3,00	R\$ 9.546,00	R\$ 28.638,00
2.0	SERVIÇOS DIVERSOS	M ²	6,00	R\$ 462,75	R\$ 2.776,50
3.0	PAVIMENTAÇÃO NOS TRECHOS				
3.1	RUA IPIRANGA TRECHO 01 - BAIRRO PARQUE DE EXPOSIÇÃO	M ²	521,00	R\$ 135,84	R\$ 70.773,02
3.2	RUA IPIRANGA TRECHO 02 - BAIRRO PARQUE DE EXPOSIÇÃO	M ²	965,00	R\$ 135,88	R\$ 131.123,37
3.3	RUA FRANCISCO JOSÉ FERNANDES - BAIRRO PARQUE DE EXPOSIÇÃO	M ²	555,00	R\$ 136,08	R\$ 75.523,28
3.4	RUA PROJETADA (MORADOR JOÃO DE JOANA) - POV. SIPAÚBA	M ²	2.805,00	R\$ 133,51	R\$ 374.499,56
3.5	RUA PROJETADA (RESTAURANTE CEBOLA BRAVA) LOC. PONTA D'ÁGUA	M ²	1.098,00	R\$ 131,86	R\$ 144.782,03
	VALOR TOTAL DA OBRA				R\$ 828.115,76

QUADRO RESUMO DE SERVIÇOS - ORÇAMENTO ONERADO

ITEM	ESPECIFICAÇÃO DOS SERVIÇOS	UN	QUANT	P.UNIT.	PREÇO TOTAL
1.0	ADMINISTRAÇÃO LOCAL DA OBRA	MÊS	3,00	10.466,29	31.398,87
2.0	SERVIÇOS DIVERSOS	M ²	6,00	448,28	2.689,68
3.0	PAVIMENTAÇÃO NOS TRECHOS				
3.1	RUA IPIRANGA TRECHO 01 - BAIRRO PARQUE DE EXPOSIÇÃO	M ²	521,00	132,86	69.217,65
3.2	RUA IPIRANGA TRECHO 02 - BAIRRO PARQUE DE EXPOSIÇÃO	M ²	965,00	132,89	128.241,37
3.3	RUA FRANCISCO JOSÉ FERNANDES - BAIRRO PARQUE DE EXPOSIÇÃO	M ²	555,00	133,09	73.864,99
3.4	RUA PROJETADA (MORADOR JOÃO DE JOANA) - POV. SIPAÚBA	M ²	2.805,00	130,55	366.195,75
3.5	RUA PROJETADA (RESTAURANTE CEBOLA BRAVA) LOC. PONTA D'ÁGUA	M ²	1.098,00	128,92	141.553,05
	VALOR TOTAL DA OBRA				817.321,02

PLANILHA ORÇAMENTÁRIA COM DESONERAÇÃO

ITEM		CÓDIGO	DESCRIÇÃO DOS SERVIÇOS	UND	QTD	UNIT S/ BDI	UNIT C/ BDI	R\$ TOTAL
LSO		83,58%	REFERÊNCIAS: SINAPI 08/2023 ORSE 08/2023 SEINFRA - CE 027					
BDI		28,21%						
3.2		OBRA: PAVIMENTAÇÃO EM PARALELEPÍPEDO LOCAL: RUA IPIRANGA TRECHO 02 - BAIRRO PARQUE DE EXPOSIÇÃO EXTENSÃO : 193 m LARGURA : 5 m ÁREA TOTAL PAVIMENTADA : 965 m²						
						VALORES		
3.2.1		SERVIÇOS PRELIMINARES						
3.2.1.1	100575	REGULARIZACAO DE SUPERFICIES EM TERRA COM MOTONIVELADORA		M2	965,00	0,11	0,14	135,10
						SUB-TOTAL		
						135,10		
3.2.2		PAVIMENTAÇÃO						
3.2.2.1	94273	ASSENTAMENTO DE GUIA (MEIO-FIO) EM TRECHO RETO, CONFECCIONADA EM CONCRETO PRÉ-FABRICADO, DIMENSÕES 100X15X13X30 CM (COMPRIMENTO X BASE INFERIOR X BASE SUPERIOR X ALTURA), PARA VIAS URBANAS (USO VIÁRIO). AF 06/2016		M	386,00	40,52	51,95	20.052,70
3.2.2.2	94273	ASSENTAMENTO DE GUIA (MEIO-FIO) DE CONTENÇÃO EM TRECHO RETO, CONFECCIONADA EM CONCRETO PRÉ-FABRICADO, DIMENSÕES 100X15X13X30 CM (COMPRIMENTO X BASE INFERIOR X BASE SUPERIOR X ALTURA), PARA VIAS URBANAS (USO VIÁRIO). AF 06/2016		M	5,00	40,52	51,95	259,75
3.2.2.3	101169 ADAPT	PAVIMENTO EM PARALELEPÍPEDO SOBRE COLCHAO DE AREIA REJUNTADO COM ARGAMASSA DE CIMENTO E AREIA NO TRAÇO 1:3 (PEDRAS PEQUENAS 30 A 35 PECAS POR M2)		M2	965,00	86,31	105,16	101.481,21
3.2.2.4	C0821	COMPACTAÇÃO MECÂNICA DE CALÇAMENTO C/COMPACTADOR TIPO SAPO		M2	965,00	1,70	2,18	2.103,70
3.2.2.5	87341	ARGAMASSA TRAÇO 1:3 (EM VOLUME DE CIMENTO E AREIA MÉDIA ÚMIDA) PARA CONTRAPISO, PREPARO MECÂNICO COM MISTURADOR DE EIXO HORIZONTAL DE 600 KG. AF 08/2019 - SARJETA MOLDADA IN LOCO, 30 CM BASE X 3 CM ALTURA.		M³	3,47	741,92	951,22	3.304,54
3.2.2.6	93589	TRANSPORTE COM CAMINHÃO BASCULANTE DE 10 M³, EM VIA URBANA EM REVESTIMENTO PRIMÁRIO (UNIDADE: M3XKM). AF 07/2020		M3XK M	1.186,95	2,49	3,19	3.786,37
						SUB-TOTAL		
						130.988,27		
TOTAL GERAL DO TRECHO						131.123,37		
3.3		OBRA: PAVIMENTAÇÃO EM PARALELEPÍPEDO LOCAL: RUA FRANCISCO JOSÉ FERNANDES - BAIRRO PARQUE DE EXPOSIÇÃO EXTENSÃO : 111 m LARGURA : 5 m ÁREA TOTAL PAVIMENTADA : 555 m²						
						VALORES		
3.3.1		SERVIÇOS PRELIMINARES						
3.3.1.1	100575	REGULARIZACAO DE SUPERFICIES EM TERRA COM MOTONIVELADORA		M2	555,00	0,11	0,14	77,70
						SUB-TOTAL		
						77,70		
3.3.2		PAVIMENTAÇÃO						
3.3.2.1	94273	ASSENTAMENTO DE GUIA (MEIO-FIO) EM TRECHO RETO, CONFECCIONADA EM CONCRETO PRÉ-FABRICADO, DIMENSÕES 100X15X13X30 CM (COMPRIMENTO X BASE INFERIOR X BASE SUPERIOR X ALTURA), PARA VIAS URBANAS (USO VIÁRIO). AF 06/2016		M	222,00	40,52	51,95	11.532,90
3.3.2.2	94273	ASSENTAMENTO DE GUIA (MEIO-FIO) DE CONTENÇÃO EM TRECHO RETO, CONFECCIONADA EM CONCRETO PRÉ-FABRICADO, DIMENSÕES 100X15X13X30 CM (COMPRIMENTO X BASE INFERIOR X BASE SUPERIOR X ALTURA), PARA VIAS URBANAS (USO VIÁRIO). AF 06/2016		M	5,00	40,52	51,95	259,75
3.3.2.3	101169 ADAPT	PAVIMENTO EM PARALELEPÍPEDO SOBRE COLCHAO DE AREIA REJUNTADO COM ARGAMASSA DE CIMENTO E AREIA NO TRAÇO 1:3 (PEDRAS PEQUENAS 30 A 35 PECAS POR M2)		M2	555,00	86,31	105,16	58.364,84
3.3.2.4	C0821	COMPACTAÇÃO MECÂNICA DE CALÇAMENTO C/COMPACTADOR TIPO SAPO		M2	555,00	1,70	2,18	1.209,90
3.3.2.5	87341	ARGAMASSA TRAÇO 1:3 (EM VOLUME DE CIMENTO E AREIA MÉDIA ÚMIDA) PARA CONTRAPISO, PREPARO MECÂNICO COM MISTURADOR DE EIXO HORIZONTAL DE 600 KG. AF 08/2019 - SARJETA MOLDADA IN LOCO, 30 CM BASE X 3 CM ALTURA.		M³	2,00	741,92	951,22	1.900,54
3.3.2.6	93589	TRANSPORTE COM CAMINHÃO BASCULANTE DE 10 M³, EM VIA URBANA EM REVESTIMENTO PRIMÁRIO (UNIDADE: M3XKM). AF 07/2020		M3XK M	682,65	2,49	3,19	2.177,65
						SUB-TOTAL		
						75.445,58		
TOTAL GERAL DO TRECHO						75.523,28		

PLANILHA ORÇAMENTÁRIA COM DESONERAÇÃO

ITEM	CÓDIGO	DESCRIÇÃO DOS SERVIÇOS	UND	QTD	UNIT S/ BDI	UNIT C/ BDI	R\$ TOTAL																																																																																																								
LSO 83,58% REFERÊNCIAS: SINAPI 08/2023 ORSE 08/2023 SEINFRA - CE 027 BDI 28,21%																																																																																																															
3.4 OBRA: PAVIMENTAÇÃO EM PARALELEPÍEDO LOCAL: RUA PROJETADA (MORADOR JOÃO DE JOANA) - POV. SIPAÚBA EXTENSÃO : 510 m LARGURA : 5,5 m ÁREA TOTAL PAVIMENTADA : 2805 m²																																																																																																															
					VALORES																																																																																																										
<table border="1" style="width: 100%; border-collapse: collapse;"> <thead> <tr> <th>ITEM</th> <th>CÓDIGO</th> <th>DESCRIÇÃO DOS SERVIÇOS</th> <th>UND</th> <th>QTD</th> <th>UNIT S/ BDI</th> <th>UNIT C/ BDI</th> <th>R\$ TOTAL</th> </tr> </thead> <tbody> <tr> <td colspan="8">3.4.1 SERVIÇOS PRELIMINARES</td> </tr> <tr> <td>3.4.1.1</td> <td>100575</td> <td>REGULARIZACAO DE SUPERFICIES EM TERRA COM MOTONIVELADORA</td> <td>M2</td> <td>2.805,00</td> <td>0,11</td> <td>0,14</td> <td>392,70</td> </tr> <tr> <td colspan="7" style="text-align: right;">SUB-TOTAL</td> <td>392,70</td> </tr> <tr> <td colspan="8">3.4.2 PAVIMENTAÇÃO</td> </tr> <tr> <td>3.4.2.1</td> <td>94273</td> <td>ASSENTAMENTO DE GUIA (MEIO-FIO) EM TRECHO RETO, CONFECCIONADA EM CONCRETO PRÉ-FABRICADO, DIMENSÕES 100X15X13X30 CM (COMPRIMENTO X BASE INFERIOR X BASE SUPERIOR X ALTURA), PARA VIAS URBANAS (USO VIÁRIO). AF_06/2016</td> <td>M</td> <td>1.020,00</td> <td>40,52</td> <td>51,95</td> <td>52.989,00</td> </tr> <tr> <td>3.4.2.2</td> <td>94273</td> <td>ASSENTAMENTO DE GUIA (MEIO-FIO) DE CONTENÇÃO EM TRECHO RETO, CONFECCIONADA EM CONCRETO PRÉ-FABRICADO, DIMENSÕES 100X15X13X30 CM (COMPRIMENTO X BASE INFERIOR X BASE SUPERIOR X ALTURA), PARA VIAS URBANAS (USO VIÁRIO). AF_06/2016</td> <td>M</td> <td>5,50</td> <td>40,52</td> <td>51,95</td> <td>285,73</td> </tr> <tr> <td>3.4.2.3</td> <td>101169 ADAPT</td> <td>PAVIMENTO EM PARALELEPÍEDO SOBRE COLCHAO DE AREIA REJUNTADO COM ARGAMASSA DE CIMENTO E AREIA NO TRAÇO 1:3 (PEDRAS PEQUENAS 30 A 35 PECAS POR M2)</td> <td>M2</td> <td>2.805,00</td> <td>86,31</td> <td>105,16</td> <td>294.979,05</td> </tr> <tr> <td>3.4.2.4</td> <td>C0821</td> <td>COMPACTAÇÃO MECÂNICA DE CALÇAMENTO C/COMPACTADOR TIPO SAPO</td> <td>M2</td> <td>2.805,00</td> <td>1,70</td> <td>2,18</td> <td>6.114,90</td> </tr> <tr> <td>3.4.2.5</td> <td>87341</td> <td>ARGAMASSA TRAÇO 1:3 (EM VOLUME DE CIMENTO E AREIA MÉDIA ÚMIDA) PARA CONTRAPISO, PREPARO MECÂNICO COM MISTURADOR DE EIXO HORIZONTAL DE 600 KG. AF_08/2019 - SARJETA MOLDADA IN LOCO, 30 CM BASE X 3 CM ALTURA.</td> <td>M³</td> <td>9,18</td> <td>741,92</td> <td>951,22</td> <td>8.732,20</td> </tr> <tr> <td>3.4.2.6</td> <td>93589</td> <td>TRANSPORTE COM CAMINHÃO BASCULANTE DE 10 M³, EM VIA URBANA EM REVESTIMENTO PRIMÁRIO (UNIDADE: M3XKM). AF_07/2020</td> <td>M3XK M</td> <td>3.450,15</td> <td>2,49</td> <td>3,19</td> <td>11.005,98</td> </tr> <tr> <td colspan="7" style="text-align: right;">SUB-TOTAL</td> <td>374.106,86</td> </tr> <tr> <td colspan="7" style="text-align: right;">TOTAL GERAL DO TRECHO</td> <td>374.499,56</td> </tr> </tbody> </table>								ITEM	CÓDIGO	DESCRIÇÃO DOS SERVIÇOS	UND	QTD	UNIT S/ BDI	UNIT C/ BDI	R\$ TOTAL	3.4.1 SERVIÇOS PRELIMINARES								3.4.1.1	100575	REGULARIZACAO DE SUPERFICIES EM TERRA COM MOTONIVELADORA	M2	2.805,00	0,11	0,14	392,70	SUB-TOTAL							392,70	3.4.2 PAVIMENTAÇÃO								3.4.2.1	94273	ASSENTAMENTO DE GUIA (MEIO-FIO) EM TRECHO RETO, CONFECCIONADA EM CONCRETO PRÉ-FABRICADO, DIMENSÕES 100X15X13X30 CM (COMPRIMENTO X BASE INFERIOR X BASE SUPERIOR X ALTURA), PARA VIAS URBANAS (USO VIÁRIO). AF_06/2016	M	1.020,00	40,52	51,95	52.989,00	3.4.2.2	94273	ASSENTAMENTO DE GUIA (MEIO-FIO) DE CONTENÇÃO EM TRECHO RETO, CONFECCIONADA EM CONCRETO PRÉ-FABRICADO, DIMENSÕES 100X15X13X30 CM (COMPRIMENTO X BASE INFERIOR X BASE SUPERIOR X ALTURA), PARA VIAS URBANAS (USO VIÁRIO). AF_06/2016	M	5,50	40,52	51,95	285,73	3.4.2.3	101169 ADAPT	PAVIMENTO EM PARALELEPÍEDO SOBRE COLCHAO DE AREIA REJUNTADO COM ARGAMASSA DE CIMENTO E AREIA NO TRAÇO 1:3 (PEDRAS PEQUENAS 30 A 35 PECAS POR M2)	M2	2.805,00	86,31	105,16	294.979,05	3.4.2.4	C0821	COMPACTAÇÃO MECÂNICA DE CALÇAMENTO C/COMPACTADOR TIPO SAPO	M2	2.805,00	1,70	2,18	6.114,90	3.4.2.5	87341	ARGAMASSA TRAÇO 1:3 (EM VOLUME DE CIMENTO E AREIA MÉDIA ÚMIDA) PARA CONTRAPISO, PREPARO MECÂNICO COM MISTURADOR DE EIXO HORIZONTAL DE 600 KG. AF_08/2019 - SARJETA MOLDADA IN LOCO, 30 CM BASE X 3 CM ALTURA.	M³	9,18	741,92	951,22	8.732,20	3.4.2.6	93589	TRANSPORTE COM CAMINHÃO BASCULANTE DE 10 M³, EM VIA URBANA EM REVESTIMENTO PRIMÁRIO (UNIDADE: M3XKM). AF_07/2020	M3XK M	3.450,15	2,49	3,19	11.005,98	SUB-TOTAL							374.106,86	TOTAL GERAL DO TRECHO							374.499,56
ITEM	CÓDIGO	DESCRIÇÃO DOS SERVIÇOS	UND	QTD	UNIT S/ BDI	UNIT C/ BDI	R\$ TOTAL																																																																																																								
3.4.1 SERVIÇOS PRELIMINARES																																																																																																															
3.4.1.1	100575	REGULARIZACAO DE SUPERFICIES EM TERRA COM MOTONIVELADORA	M2	2.805,00	0,11	0,14	392,70																																																																																																								
SUB-TOTAL							392,70																																																																																																								
3.4.2 PAVIMENTAÇÃO																																																																																																															
3.4.2.1	94273	ASSENTAMENTO DE GUIA (MEIO-FIO) EM TRECHO RETO, CONFECCIONADA EM CONCRETO PRÉ-FABRICADO, DIMENSÕES 100X15X13X30 CM (COMPRIMENTO X BASE INFERIOR X BASE SUPERIOR X ALTURA), PARA VIAS URBANAS (USO VIÁRIO). AF_06/2016	M	1.020,00	40,52	51,95	52.989,00																																																																																																								
3.4.2.2	94273	ASSENTAMENTO DE GUIA (MEIO-FIO) DE CONTENÇÃO EM TRECHO RETO, CONFECCIONADA EM CONCRETO PRÉ-FABRICADO, DIMENSÕES 100X15X13X30 CM (COMPRIMENTO X BASE INFERIOR X BASE SUPERIOR X ALTURA), PARA VIAS URBANAS (USO VIÁRIO). AF_06/2016	M	5,50	40,52	51,95	285,73																																																																																																								
3.4.2.3	101169 ADAPT	PAVIMENTO EM PARALELEPÍEDO SOBRE COLCHAO DE AREIA REJUNTADO COM ARGAMASSA DE CIMENTO E AREIA NO TRAÇO 1:3 (PEDRAS PEQUENAS 30 A 35 PECAS POR M2)	M2	2.805,00	86,31	105,16	294.979,05																																																																																																								
3.4.2.4	C0821	COMPACTAÇÃO MECÂNICA DE CALÇAMENTO C/COMPACTADOR TIPO SAPO	M2	2.805,00	1,70	2,18	6.114,90																																																																																																								
3.4.2.5	87341	ARGAMASSA TRAÇO 1:3 (EM VOLUME DE CIMENTO E AREIA MÉDIA ÚMIDA) PARA CONTRAPISO, PREPARO MECÂNICO COM MISTURADOR DE EIXO HORIZONTAL DE 600 KG. AF_08/2019 - SARJETA MOLDADA IN LOCO, 30 CM BASE X 3 CM ALTURA.	M³	9,18	741,92	951,22	8.732,20																																																																																																								
3.4.2.6	93589	TRANSPORTE COM CAMINHÃO BASCULANTE DE 10 M³, EM VIA URBANA EM REVESTIMENTO PRIMÁRIO (UNIDADE: M3XKM). AF_07/2020	M3XK M	3.450,15	2,49	3,19	11.005,98																																																																																																								
SUB-TOTAL							374.106,86																																																																																																								
TOTAL GERAL DO TRECHO							374.499,56																																																																																																								
3.5 OBRA: PAVIMENTAÇÃO EM PARALELEPÍEDO LOCAL: RUA PROJETADA (RESTAURANTE CEBOLA BRAVA) LOC. PONTA D'ÁGUA EXTENSÃO : 183 m LARGURA : 6 m ÁREA TOTAL PAVIMENTADA : 1098 m²																																																																																																															
					VALORES																																																																																																										
<table border="1" style="width: 100%; border-collapse: collapse;"> <thead> <tr> <th>ITEM</th> <th>CÓDIGO</th> <th>DESCRIÇÃO DOS SERVIÇOS</th> <th>UND</th> <th>QTD</th> <th>UNIT S/ BDI</th> <th>UNIT C/ BDI</th> <th>R\$ TOTAL</th> </tr> </thead> <tbody> <tr> <td colspan="8">3.5.1 SERVIÇOS PRELIMINARES</td> </tr> <tr> <td>3.5.1.1</td> <td>100575</td> <td>REGULARIZACAO DE SUPERFICIES EM TERRA COM MOTONIVELADORA</td> <td>M2</td> <td>1.098,00</td> <td>0,11</td> <td>0,14</td> <td>153,72</td> </tr> <tr> <td colspan="7" style="text-align: right;">SUB-TOTAL</td> <td>153,72</td> </tr> <tr> <td colspan="8">3.5.2 PAVIMENTAÇÃO</td> </tr> <tr> <td>3.5.2.1</td> <td>94273</td> <td>ASSENTAMENTO DE GUIA (MEIO-FIO) EM TRECHO RETO, CONFECCIONADA EM CONCRETO PRÉ-FABRICADO, DIMENSÕES 100X15X13X30 CM (COMPRIMENTO X BASE INFERIOR X BASE SUPERIOR X ALTURA), PARA VIAS URBANAS (USO VIÁRIO). AF_06/2016</td> <td>M</td> <td>366,00</td> <td>40,52</td> <td>51,95</td> <td>19.013,70</td> </tr> <tr> <td>3.5.2.2</td> <td>94273</td> <td>ASSENTAMENTO DE GUIA (MEIO-FIO) DE CONTENÇÃO EM TRECHO RETO, CONFECCIONADA EM CONCRETO PRÉ-FABRICADO, DIMENSÕES 100X15X13X30 CM (COMPRIMENTO X BASE INFERIOR X BASE SUPERIOR X ALTURA), PARA VIAS URBANAS (USO VIÁRIO). AF_06/2016</td> <td>M</td> <td>6,00</td> <td>40,52</td> <td>51,95</td> <td>311,70</td> </tr> <tr> <td>3.5.2.3</td> <td>101169 ADAPT</td> <td>PAVIMENTO EM PARALELEPÍEDO SOBRE COLCHAO DE AREIA REJUNTADO COM ARGAMASSA DE CIMENTO E AREIA NO TRAÇO 1:3 (PEDRAS PEQUENAS 30 A 35 PECAS POR M2)</td> <td>M2</td> <td>1.098,00</td> <td>86,31</td> <td>105,16</td> <td>115.467,73</td> </tr> <tr> <td>3.5.2.4</td> <td>C0821</td> <td>COMPACTAÇÃO MECÂNICA DE CALÇAMENTO C/COMPACTADOR TIPO SAPO</td> <td>M2</td> <td>1.098,00</td> <td>1,70</td> <td>2,18</td> <td>2.393,64</td> </tr> <tr> <td>3.5.2.5</td> <td>87341</td> <td>ARGAMASSA TRAÇO 1:3 (EM VOLUME DE CIMENTO E AREIA MÉDIA ÚMIDA) PARA CONTRAPISO, PREPARO MECÂNICO COM MISTURADOR DE EIXO HORIZONTAL DE 600 KG. AF_08/2019 - SARJETA MOLDADA IN LOCO, 30 CM BASE X 3 CM ALTURA.</td> <td>M³</td> <td>3,29</td> <td>741,92</td> <td>951,22</td> <td>3.133,32</td> </tr> <tr> <td>3.5.2.6</td> <td>93589</td> <td>TRANSPORTE COM CAMINHÃO BASCULANTE DE 10 M³, EM VIA URBANA EM REVESTIMENTO PRIMÁRIO (UNIDADE: M3XKM). AF_07/2020</td> <td>M3XK M</td> <td>1.350,54</td> <td>2,49</td> <td>3,19</td> <td>4.308,22</td> </tr> <tr> <td colspan="7" style="text-align: right;">SUB-TOTAL</td> <td>144.628,31</td> </tr> <tr> <td colspan="7" style="text-align: right;">TOTAL GERAL DO TRECHO</td> <td>144.782,03</td> </tr> </tbody> </table>								ITEM	CÓDIGO	DESCRIÇÃO DOS SERVIÇOS	UND	QTD	UNIT S/ BDI	UNIT C/ BDI	R\$ TOTAL	3.5.1 SERVIÇOS PRELIMINARES								3.5.1.1	100575	REGULARIZACAO DE SUPERFICIES EM TERRA COM MOTONIVELADORA	M2	1.098,00	0,11	0,14	153,72	SUB-TOTAL							153,72	3.5.2 PAVIMENTAÇÃO								3.5.2.1	94273	ASSENTAMENTO DE GUIA (MEIO-FIO) EM TRECHO RETO, CONFECCIONADA EM CONCRETO PRÉ-FABRICADO, DIMENSÕES 100X15X13X30 CM (COMPRIMENTO X BASE INFERIOR X BASE SUPERIOR X ALTURA), PARA VIAS URBANAS (USO VIÁRIO). AF_06/2016	M	366,00	40,52	51,95	19.013,70	3.5.2.2	94273	ASSENTAMENTO DE GUIA (MEIO-FIO) DE CONTENÇÃO EM TRECHO RETO, CONFECCIONADA EM CONCRETO PRÉ-FABRICADO, DIMENSÕES 100X15X13X30 CM (COMPRIMENTO X BASE INFERIOR X BASE SUPERIOR X ALTURA), PARA VIAS URBANAS (USO VIÁRIO). AF_06/2016	M	6,00	40,52	51,95	311,70	3.5.2.3	101169 ADAPT	PAVIMENTO EM PARALELEPÍEDO SOBRE COLCHAO DE AREIA REJUNTADO COM ARGAMASSA DE CIMENTO E AREIA NO TRAÇO 1:3 (PEDRAS PEQUENAS 30 A 35 PECAS POR M2)	M2	1.098,00	86,31	105,16	115.467,73	3.5.2.4	C0821	COMPACTAÇÃO MECÂNICA DE CALÇAMENTO C/COMPACTADOR TIPO SAPO	M2	1.098,00	1,70	2,18	2.393,64	3.5.2.5	87341	ARGAMASSA TRAÇO 1:3 (EM VOLUME DE CIMENTO E AREIA MÉDIA ÚMIDA) PARA CONTRAPISO, PREPARO MECÂNICO COM MISTURADOR DE EIXO HORIZONTAL DE 600 KG. AF_08/2019 - SARJETA MOLDADA IN LOCO, 30 CM BASE X 3 CM ALTURA.	M³	3,29	741,92	951,22	3.133,32	3.5.2.6	93589	TRANSPORTE COM CAMINHÃO BASCULANTE DE 10 M³, EM VIA URBANA EM REVESTIMENTO PRIMÁRIO (UNIDADE: M3XKM). AF_07/2020	M3XK M	1.350,54	2,49	3,19	4.308,22	SUB-TOTAL							144.628,31	TOTAL GERAL DO TRECHO							144.782,03
ITEM	CÓDIGO	DESCRIÇÃO DOS SERVIÇOS	UND	QTD	UNIT S/ BDI	UNIT C/ BDI	R\$ TOTAL																																																																																																								
3.5.1 SERVIÇOS PRELIMINARES																																																																																																															
3.5.1.1	100575	REGULARIZACAO DE SUPERFICIES EM TERRA COM MOTONIVELADORA	M2	1.098,00	0,11	0,14	153,72																																																																																																								
SUB-TOTAL							153,72																																																																																																								
3.5.2 PAVIMENTAÇÃO																																																																																																															
3.5.2.1	94273	ASSENTAMENTO DE GUIA (MEIO-FIO) EM TRECHO RETO, CONFECCIONADA EM CONCRETO PRÉ-FABRICADO, DIMENSÕES 100X15X13X30 CM (COMPRIMENTO X BASE INFERIOR X BASE SUPERIOR X ALTURA), PARA VIAS URBANAS (USO VIÁRIO). AF_06/2016	M	366,00	40,52	51,95	19.013,70																																																																																																								
3.5.2.2	94273	ASSENTAMENTO DE GUIA (MEIO-FIO) DE CONTENÇÃO EM TRECHO RETO, CONFECCIONADA EM CONCRETO PRÉ-FABRICADO, DIMENSÕES 100X15X13X30 CM (COMPRIMENTO X BASE INFERIOR X BASE SUPERIOR X ALTURA), PARA VIAS URBANAS (USO VIÁRIO). AF_06/2016	M	6,00	40,52	51,95	311,70																																																																																																								
3.5.2.3	101169 ADAPT	PAVIMENTO EM PARALELEPÍEDO SOBRE COLCHAO DE AREIA REJUNTADO COM ARGAMASSA DE CIMENTO E AREIA NO TRAÇO 1:3 (PEDRAS PEQUENAS 30 A 35 PECAS POR M2)	M2	1.098,00	86,31	105,16	115.467,73																																																																																																								
3.5.2.4	C0821	COMPACTAÇÃO MECÂNICA DE CALÇAMENTO C/COMPACTADOR TIPO SAPO	M2	1.098,00	1,70	2,18	2.393,64																																																																																																								
3.5.2.5	87341	ARGAMASSA TRAÇO 1:3 (EM VOLUME DE CIMENTO E AREIA MÉDIA ÚMIDA) PARA CONTRAPISO, PREPARO MECÂNICO COM MISTURADOR DE EIXO HORIZONTAL DE 600 KG. AF_08/2019 - SARJETA MOLDADA IN LOCO, 30 CM BASE X 3 CM ALTURA.	M³	3,29	741,92	951,22	3.133,32																																																																																																								
3.5.2.6	93589	TRANSPORTE COM CAMINHÃO BASCULANTE DE 10 M³, EM VIA URBANA EM REVESTIMENTO PRIMÁRIO (UNIDADE: M3XKM). AF_07/2020	M3XK M	1.350,54	2,49	3,19	4.308,22																																																																																																								
SUB-TOTAL							144.628,31																																																																																																								
TOTAL GERAL DO TRECHO							144.782,03																																																																																																								
3.6 OBRA: PAVIMENTAÇÃO EM PARALELEPÍEDO LOCAL: EXTENSÃO : m LARGURA : m ÁREA TOTAL PAVIMENTADA : 0 m²																																																																																																															
					VALORES																																																																																																										
<table border="1" style="width: 100%; border-collapse: collapse;"> <thead> <tr> <th>ITEM</th> <th>CÓDIGO</th> <th>DESCRIÇÃO DOS SERVIÇOS</th> <th>UND</th> <th>QTD</th> <th>UNIT S/ BDI</th> <th>UNIT C/ BDI</th> <th>R\$ TOTAL</th> </tr> </thead> <tbody> <tr> <td colspan="8">3.6.1 SERVIÇOS PRELIMINARES</td> </tr> <tr> <td>3.6.1.1</td> <td>100575</td> <td>REGULARIZACAO DE SUPERFICIES EM TERRA COM MOTONIVELADORA</td> <td>M2</td> <td>0,00</td> <td>0,11</td> <td>0,14</td> <td>0,00</td> </tr> <tr> <td colspan="7" style="text-align: right;">SUB-TOTAL</td> <td>0,00</td> </tr> <tr> <td colspan="8">3.6.2 PAVIMENTAÇÃO</td> </tr> </tbody> </table>								ITEM	CÓDIGO	DESCRIÇÃO DOS SERVIÇOS	UND	QTD	UNIT S/ BDI	UNIT C/ BDI	R\$ TOTAL	3.6.1 SERVIÇOS PRELIMINARES								3.6.1.1	100575	REGULARIZACAO DE SUPERFICIES EM TERRA COM MOTONIVELADORA	M2	0,00	0,11	0,14	0,00	SUB-TOTAL							0,00	3.6.2 PAVIMENTAÇÃO																																																																							
ITEM	CÓDIGO	DESCRIÇÃO DOS SERVIÇOS	UND	QTD	UNIT S/ BDI	UNIT C/ BDI	R\$ TOTAL																																																																																																								
3.6.1 SERVIÇOS PRELIMINARES																																																																																																															
3.6.1.1	100575	REGULARIZACAO DE SUPERFICIES EM TERRA COM MOTONIVELADORA	M2	0,00	0,11	0,14	0,00																																																																																																								
SUB-TOTAL							0,00																																																																																																								
3.6.2 PAVIMENTAÇÃO																																																																																																															

PLANILHA ORÇAMENTÁRIA COM DESONERAÇÃO

LSO	BDI	REFERÊNCIAS: SINAPI 08/2023 ORSE 08/2023 SEINFRA - CE 027					
83,58%	28,21%						
3.6.2.1	94273	ASSENTAMENTO DE GUIA (MEIO-FIO) EM TRECHO RETO, CONFECCIONADA EM CONCRETO PRÉ-FABRICADO, DIMENSÕES 100X15X13X30 CM (COMPRIMENTO X BASE INFERIOR X BASE SUPERIOR X ALTURA), PARA VIAS URBANAS (USO VIÁRIO). AF_06/2016	M	0,00	40,52	51,95	0,00
3.6.2.2	94273	ASSENTAMENTO DE GUIA (MEIO-FIO) DE CONTENÇÃO EM TRECHO RETO, CONFECCIONADA EM CONCRETO PRÉ-FABRICADO, DIMENSÕES 100X15X13X30 CM (COMPRIMENTO X BASE INFERIOR X BASE SUPERIOR X ALTURA), PARA VIAS URBANAS (USO VIÁRIO). AF_06/2016	M	0,00	40,52	51,95	0,00
3.6.2.3	101169 ADAPT	PAVIMENTO EM PARALELEPIPEDO SOBRE COLCHAO DE AREIA REJUNTADO COM ARGAMASSA DE CIMENTO E AREIA NO TRAÇO 1:3 (PEDRAS PEQUENAS 30 A 35 PECAS POR M2)	M2	0,00	86,31	105,16	0,00
3.6.2.4	C0821	COMPACTAÇÃO MECÂNICA DE CALÇAMENTO C/COMPACTADOR TIPO SAPO	M2	0,00	1,70	2,18	0,00
3.6.2.5	87341	ARGAMASSA TRAÇO 1:3 (EM VOLUME DE CIMENTO E AREIA MÉDIA ÚMIDA) PARA CONTRAPISO, PREPARO MECÂNICO COM MISTURADOR DE EIXO HORIZONTAL DE 600 KG. AF_08/2019 - SARJETA MOLDADA IN LOCO, 30 CM BASE X 3 CM ALTURA.	M³	0,00	741,92	951,22	0,00
3.6.2.6	93589	TRANSPORTE COM CAMINHÃO BASCULANTE DE 10 M³, EM VIA URBANA EM REVESTIMENTO PRIMÁRIO (UNIDADE: M3XKM). AF_07/2020	M3XK M	0,00	2,49	3,19	0,00
				SUB-TOTAL			0,00
TOTAL GERAL DO TRECHO							0,00

OBRA: PAVIMENTAÇÃO EM PARALELEPIPEDO

LOCAL:

EXTENSÃO : m

LARGURA : m

ÁREA TOTAL PAVIMENTADA : 0 m²

					VALORES		
ITEM	CÓDIGO	DESCRIÇÃO DOS SERVIÇOS	UND	QTD	UNIT S/ BDI	UNIT C/ BDI	R\$ TOTAL
1.0		SERVIÇOS PRELIMINARES					
1.1	100575	REGULARIZACAO DE SUPERFICIES EM TERRA COM MOTONIVELADORA	M2	0,00	0,11	0,14	0,00
				SUB-TOTAL			0,00
2.0		PAVIMENTAÇÃO					
2.1	94273	ASSENTAMENTO DE GUIA (MEIO-FIO) EM TRECHO RETO, CONFECCIONADA EM CONCRETO PRÉ-FABRICADO, DIMENSÕES 100X15X13X30 CM (COMPRIMENTO X BASE INFERIOR X BASE SUPERIOR X ALTURA), PARA VIAS URBANAS (USO VIÁRIO). AF_06/2016	M	0,00	40,52	51,95	0,00
2.2	94273	ASSENTAMENTO DE GUIA (MEIO-FIO) DE CONTENÇÃO EM TRECHO RETO, CONFECCIONADA EM CONCRETO PRÉ-FABRICADO, DIMENSÕES 100X15X13X30 CM (COMPRIMENTO X BASE INFERIOR X BASE SUPERIOR X ALTURA), PARA VIAS URBANAS (USO VIÁRIO). AF_06/2016	M	0,00	40,52	51,95	0,00
2.3	101169 ADAPT	PAVIMENTO EM PARALELEPIPEDO SOBRE COLCHAO DE AREIA REJUNTADO COM ARGAMASSA DE CIMENTO E AREIA NO TRAÇO 1:3 (PEDRAS PEQUENAS 30 A 35 PECAS POR M2)	M2	0,00	86,31	105,16	0,00
2.4	C0821	COMPACTAÇÃO MECÂNICA DE CALÇAMENTO C/COMPACTADOR TIPO SAPO	M2	0,00	1,70	2,18	0,00
2.5	87341	ARGAMASSA TRAÇO 1:3 (EM VOLUME DE CIMENTO E AREIA MÉDIA ÚMIDA) PARA CONTRAPISO, PREPARO MECÂNICO COM MISTURADOR DE EIXO HORIZONTAL DE 600 KG. AF_08/2019 - SARJETA MOLDADA IN LOCO, 30 CM BASE X 3 CM ALTURA.	M³	0,00	741,92	951,22	0,00
2.6	93589	TRANSPORTE COM CAMINHÃO BASCULANTE DE 10 M³, EM VIA URBANA EM REVESTIMENTO PRIMÁRIO (UNIDADE: M3XKM). AF_07/2020	M3XK M	0,00	2,49	3,19	0,00
				SUB-TOTAL			0,00
TOTAL GERAL DO TRECHO							0,00

OBRA: PAVIMENTAÇÃO EM PARALELEPIPEDO

LOCAL:

EXTENSÃO : m

LARGURA : m

ÁREA TOTAL PAVIMENTADA : 0 m²

					VALORES		
ITEM	CÓDIGO	DESCRIÇÃO DOS SERVIÇOS	UND	QTD	UNIT S/ BDI	UNIT C/ BDI	R\$ TOTAL
1.0		SERVIÇOS PRELIMINARES					
1.1	100575	REGULARIZACAO DE SUPERFICIES EM TERRA COM MOTONIVELADORA	M2	0,00	0,11	0,14	0,00
				SUB-TOTAL			0,00
2.0		PAVIMENTAÇÃO					
2.1	94273	ASSENTAMENTO DE GUIA (MEIO-FIO) EM TRECHO RETO, CONFECCIONADA EM CONCRETO PRÉ-FABRICADO, DIMENSÕES 100X15X13X30 CM (COMPRIMENTO X BASE INFERIOR X BASE SUPERIOR X ALTURA), PARA VIAS URBANAS (USO VIÁRIO). AF_06/2016	M	0,00	40,52	51,95	0,00
2.2	94273	ASSENTAMENTO DE GUIA (MEIO-FIO) DE CONTENÇÃO EM TRECHO RETO, CONFECCIONADA EM CONCRETO PRÉ-FABRICADO, DIMENSÕES 100X15X13X30 CM (COMPRIMENTO X BASE INFERIOR X BASE SUPERIOR X ALTURA), PARA VIAS URBANAS (USO VIÁRIO). AF_06/2016	M	0,00	40,52	51,95	0,00
2.3	101169 ADAPT	PAVIMENTO EM PARALELEPIPEDO SOBRE COLCHAO DE AREIA REJUNTADO COM ARGAMASSA DE CIMENTO E AREIA NO TRAÇO 1:3 (PEDRAS PEQUENAS 30 A 35 PECAS POR M2)	M2	0,00	86,31	105,16	0,00
2.4	C0821	COMPACTAÇÃO MECÂNICA DE CALÇAMENTO C/COMPACTADOR TIPO SAPO	M2	0,00	1,70	2,18	0,00

PLANILHA ORÇAMENTÁRIA COM DESONERAÇÃO

LSO	83,58%	REFERÊNCIAS: SINAPI 08/2023 ORSE 08/2023 SEINFRA - CE 027						
BDI	28,21%							
2.5	87341	ARGAMASSA TRAÇO 1:3 (EM VOLUME DE CIMENTO E AREIA MÉDIA ÚMIDA) PARA CONTRAPISO, PREPARO MECÂNICO COM MISTURADOR DE EIXO HORIZONTAL DE 600 KG. AF_08/2019 - SARJETA MOLDADA IN LOCO, 30 CM BASE X 3 CM ALTURA.	M³	0,00	741,92	951,22		0,00
2.6	93589	TRANSPORTE COM CAMINHÃO BASCULANTE DE 10 M³, EM VIA URBANA EM REVESTIMENTO PRIMÁRIO (UNIDADE: M3XKM). AF_07/2020	M3XKM	0,00	2,49	3,19		0,00
				SUB-TOTAL				0,00
TOTAL GERAL DO TRECHO								0,00

OBRA: PAVIMENTAÇÃO EM PARALELEPÍPEDO

LOCAL:

EXTENSÃO : m

LARGURA : m

ÁREA TOTAL PAVIMENTADA : 0 m²

					VALORES			
ITEM	CÓDIGO	DESCRIÇÃO DOS SERVIÇOS	UND	QTD	UNIT S/ BDI	UNIT C/ BDI	R\$ TOTAL	
1.0	SERVIÇOS PRELIMINARES							
1.1	100575	REGULARIZACAO DE SUPERFICIES EM TERRA COM MOTONIVELADORA	M2	0,00	0,11	0,14	0,00	
				SUB-TOTAL			0,00	
2.0	PAVIMENTAÇÃO							
2.1	94273	ASSENTAMENTO DE GUIA (MEIO-FIO) EM TRECHO RETO, CONFECCIONADA EM CONCRETO PRÉ-FABRICADO, DIMENSÕES 100X15X13X30 CM (COMPRIMENTO X BASE INFERIOR X BASE SUPERIOR X ALTURA), PARA VIAS URBANAS (USO VIÁRIO). AF_06/2016	M	0,00	40,52	51,95	0,00	
2.2	94273	ASSENTAMENTO DE GUIA (MEIO-FIO) DE CONTENÇÃO EM TRECHO RETO, CONFECCIONADA EM CONCRETO PRÉ-FABRICADO, DIMENSÕES 100X15X13X30 CM (COMPRIMENTO X BASE INFERIOR X BASE SUPERIOR X ALTURA), PARA VIAS URBANAS (USO VIÁRIO). AF_06/2016	M	0,00	40,52	51,95	0,00	
2.3	101169 ADAPT	PAVIMENTO EM PARALELEPIPEDO SOBRE COLCHAO DE AREIA REJUNTADO COM ARGAMASSA DE CIMENTO E AREIA NO TRAÇO 1:3 (PEDRAS PEQUENAS 30 A 35 PECAS POR M2)	M2	0,00	86,31	105,16	0,00	
2.4	C0821	COMPACTAÇÃO MECÂNICA DE CALÇAMENTO C/COMPACTADOR TIPO SAPO	M2	0,00	1,70	2,18	0,00	
2.5	87341	ARGAMASSA TRAÇO 1:3 (EM VOLUME DE CIMENTO E AREIA MÉDIA ÚMIDA) PARA CONTRAPISO, PREPARO MECÂNICO COM MISTURADOR DE EIXO HORIZONTAL DE 600 KG. AF_08/2019 - SARJETA MOLDADA IN LOCO, 30 CM BASE X 3 CM ALTURA.	M³	0,00	741,92	951,22	0,00	
2.6	93589	TRANSPORTE COM CAMINHÃO BASCULANTE DE 10 M³, EM VIA URBANA EM REVESTIMENTO PRIMÁRIO (UNIDADE: M3XKM). AF_07/2020	M3XKM	0,00	2,49	3,19	0,00	
				SUB-TOTAL			0,00	
TOTAL GERAL DO TRECHO								0,00

OBRA: PAVIMENTAÇÃO EM PARALELEPÍPEDO

LOCAL:

EXTENSÃO : m

LARGURA : m

ÁREA TOTAL PAVIMENTADA : 0 m²

					VALORES			
ITEM	CÓDIGO	DESCRIÇÃO DOS SERVIÇOS	UND	QTD	UNIT S/ BDI	UNIT C/ BDI	R\$ TOTAL	
1.0	SERVIÇOS PRELIMINARES							
1.1	100575	REGULARIZACAO DE SUPERFICIES EM TERRA COM MOTONIVELADORA	M2	0,00	0,11	0,14	0,00	
				SUB-TOTAL			0,00	
2.0	PAVIMENTAÇÃO							
2.1	94273	ASSENTAMENTO DE GUIA (MEIO-FIO) EM TRECHO RETO, CONFECCIONADA EM CONCRETO PRÉ-FABRICADO, DIMENSÕES 100X15X13X30 CM (COMPRIMENTO X BASE INFERIOR X BASE SUPERIOR X ALTURA), PARA VIAS URBANAS (USO VIÁRIO). AF_06/2016	M	0,00	40,52	51,95	0,00	
2.2	94273	ASSENTAMENTO DE GUIA (MEIO-FIO) DE CONTENÇÃO EM TRECHO RETO, CONFECCIONADA EM CONCRETO PRÉ-FABRICADO, DIMENSÕES 100X15X13X30 CM (COMPRIMENTO X BASE INFERIOR X BASE SUPERIOR X ALTURA), PARA VIAS URBANAS (USO VIÁRIO). AF_06/2016	M	0,00	40,52	51,95	0,00	
2.3	101169 ADAPT	PAVIMENTO EM PARALELEPIPEDO SOBRE COLCHAO DE AREIA REJUNTADO COM ARGAMASSA DE CIMENTO E AREIA NO TRAÇO 1:3 (PEDRAS PEQUENAS 30 A 35 PECAS POR M2)	M2	0,00	86,31	105,16	0,00	
2.4	C0821	COMPACTAÇÃO MECÂNICA DE CALÇAMENTO C/COMPACTADOR TIPO SAPO	M2	0,00	1,70	2,18	0,00	
2.5	87341	ARGAMASSA TRAÇO 1:3 (EM VOLUME DE CIMENTO E AREIA MÉDIA ÚMIDA) PARA CONTRAPISO, PREPARO MECÂNICO COM MISTURADOR DE EIXO HORIZONTAL DE 600 KG. AF_08/2019 - SARJETA MOLDADA IN LOCO, 30 CM BASE X 3 CM ALTURA.	M³	0,00	741,92	951,22	0,00	
2.6	93589	TRANSPORTE COM CAMINHÃO BASCULANTE DE 10 M³, EM VIA URBANA EM REVESTIMENTO PRIMÁRIO (UNIDADE: M3XKM). AF_07/2020	M3XKM	0,00	2,49	3,19	0,00	
				SUB-TOTAL			0,00	
TOTAL GERAL DO TRECHO								0,00

OBRA: PAVIMENTAÇÃO EM PARALELEPÍPEDO

LOCAL:

EXTENSÃO : m

LARGURA : m

PLANILHA ORÇAMENTÁRIA COM DESONERAÇÃO

LSO		83,58%	REFERÊNCIAS: SINAPI 08/2023 ORSE 08/2023 SEINFRA - CE 027				
BDI		28,21%	ÁREA TOTAL PAVIMENTADA : 0 m ²				
					VALORES		
ITEM	CÓDIGO	DESCRIÇÃO DOS SERVIÇOS	UND	QTD	UNIT S/ BDI	UNIT C/ BDI	R\$ TOTAL
1.0		SERVIÇOS PRELIMINARES					
1.1	100575	REGULARIZACAO DE SUPERFICIES EM TERRA COM MOTONIVELADORA	M2	0,00	0,11	0,14	0,00
					SUB-TOTAL		0,00
2.0		PAVIMENTAÇÃO					
2.1	94273	ASSENTAMENTO DE GUIA (MEIO-FIO) EM TRECHO RETO, CONFECCIONADA EM CONCRETO PRÉ-FABRICADO, DIMENSÕES 100X15X13X30 CM (COMPRIMENTO X BASE INFERIOR X BASE SUPERIOR X ALTURA), PARA VIAS URBANAS (USO VIÁRIO). AF_06/2016	M	0,00	40,52	51,95	0,00
2.2	94273	ASSENTAMENTO DE GUIA (MEIO-FIO) DE CONTENÇÃO EM TRECHO RETO, CONFECCIONADA EM CONCRETO PRÉ-FABRICADO, DIMENSÕES 100X15X13X30 CM (COMPRIMENTO X BASE INFERIOR X BASE SUPERIOR X ALTURA), PARA VIAS URBANAS (USO VIÁRIO). AF_06/2016	M	0,00	40,52	51,95	0,00
2.3	101169 ADAPT	PAVIMENTO EM PARALELEPIPEDO SOBRE COLCHAO DE AREIA REJUNTADO COM ARGAMASSA DE CIMENTO E AREIA NO TRAÇO 1:3 (PEDRAS PEQUENAS 30 A 35 PECAS POR M2)	M2	0,00	86,31	105,16	0,00
2.4	C0821	COMPACTAÇÃO MECÂNICA DE CALÇAMENTO C/COMPACTADOR TIPO SAPO	M2	0,00	1,70	2,18	0,00
2.5	87341	ARGAMASSA TRAÇO 1:3 (EM VOLUME DE CIMENTO E AREIA MÉDIA ÚMIDA) PARA CONTRAPISO, PREPARO MECÂNICO COM MISTURADOR DE EIXO HORIZONTAL DE 600 KG. AF_08/2019 - SARJETA MOLDADA IN LOCO, 30 CM BASE X 3 CM ALTURA.	M³	0,00	741,92	951,22	0,00
2.6	93589	TRANSPORTE COM CAMINHÃO BASCULANTE DE 10 M³, EM VIA URBANA EM REVESTIMENTO PRIMÁRIO (UNIDADE: M3XKM). AF_07/2020	M3XK M	0,00	2,49	3,19	0,00
					SUB-TOTAL		0,00
TOTAL GERAL DO TRECHO							0,00
OBRA: PAVIMENTAÇÃO EM PARALELEPIPEDO							
LOCAL:							
EXTENSÃO : m							
LARGURA : m							
ÁREA TOTAL PAVIMENTADA : 0 m ²							
					VALORES		
ITEM	CÓDIGO	DESCRIÇÃO DOS SERVIÇOS	UND	QTD	UNIT S/ BDI	UNIT C/ BDI	R\$ TOTAL
1.0		SERVIÇOS PRELIMINARES					
1.1	100575	REGULARIZACAO DE SUPERFICIES EM TERRA COM MOTONIVELADORA	M2	0,00	0,11	0,14	0,00
					SUB-TOTAL		0,00
2.0		PAVIMENTAÇÃO					
2.1	94273	ASSENTAMENTO DE GUIA (MEIO-FIO) EM TRECHO RETO, CONFECCIONADA EM CONCRETO PRÉ-FABRICADO, DIMENSÕES 100X15X13X30 CM (COMPRIMENTO X BASE INFERIOR X BASE SUPERIOR X ALTURA), PARA VIAS URBANAS (USO VIÁRIO). AF_06/2016	M	0,00	40,52	51,95	0,00
2.2	94273	ASSENTAMENTO DE GUIA (MEIO-FIO) DE CONTENÇÃO EM TRECHO RETO, CONFECCIONADA EM CONCRETO PRÉ-FABRICADO, DIMENSÕES 100X15X13X30 CM (COMPRIMENTO X BASE INFERIOR X BASE SUPERIOR X ALTURA), PARA VIAS URBANAS (USO VIÁRIO). AF_06/2016	M	0,00	40,52	51,95	0,00
2.3	101169 ADAPT	PAVIMENTO EM PARALELEPIPEDO SOBRE COLCHAO DE AREIA REJUNTADO COM ARGAMASSA DE CIMENTO E AREIA NO TRAÇO 1:3 (PEDRAS PEQUENAS 30 A 35 PECAS POR M2)	M2	0,00	86,31	105,16	0,00
2.4	C0821	COMPACTAÇÃO MECÂNICA DE CALÇAMENTO C/COMPACTADOR TIPO SAPO	M2	0,00	1,70	2,18	0,00
2.5	87341	ARGAMASSA TRAÇO 1:3 (EM VOLUME DE CIMENTO E AREIA MÉDIA ÚMIDA) PARA CONTRAPISO, PREPARO MECÂNICO COM MISTURADOR DE EIXO HORIZONTAL DE 600 KG. AF_08/2019 - SARJETA MOLDADA IN LOCO, 30 CM BASE X 3 CM ALTURA.	M³	0,00	741,92	951,22	0,00
2.6	93589	TRANSPORTE COM CAMINHÃO BASCULANTE DE 10 M³, EM VIA URBANA EM REVESTIMENTO PRIMÁRIO (UNIDADE: M3XKM). AF_07/2020	M3XK M	0,00	2,49	3,19	0,00
					SUB-TOTAL		0,00
TOTAL GERAL DO TRECHO							0,00
OBRA: PAVIMENTAÇÃO EM PARALELEPIPEDO							
LOCAL:							
EXTENSÃO : m							
LARGURA : 5 m							
ÁREA TOTAL PAVIMENTADA : 485 m ²							
					VALORES		
ITEM	CÓDIGO	DESCRIÇÃO DOS SERVIÇOS	UND	QTD	UNIT S/ BDI	UNIT C/ BDI	R\$ TOTAL
1.0		SERVIÇOS PRELIMINARES					
1.1	100575	REGULARIZACAO DE SUPERFICIES EM TERRA COM MOTONIVELADORA	M2	0,00	0,11	0,14	0,00
					SUB-TOTAL		0,00
2.0		PAVIMENTAÇÃO					
2.1	94273	ASSENTAMENTO DE GUIA (MEIO-FIO) EM TRECHO RETO, CONFECCIONADA EM CONCRETO PRÉ-FABRICADO, DIMENSÕES 100X15X13X30 CM (COMPRIMENTO X BASE INFERIOR X BASE SUPERIOR X ALTURA), PARA VIAS URBANAS (USO VIÁRIO). AF_06/2016	M	0,00	40,52	51,95	0,00

PLANILHA ORÇAMENTÁRIA COM DESONERAÇÃO

LSO	83,58%	REFERÊNCIAS: SINAPI 08/2023 ORSE 08/2023 SEINFRA - CE 027					
BDI	28,21%						
2.2	94273	ASSENTAMENTO DE GUIA (MEIO-FIO) DE CONTENÇÃO EM TRECHO RETO, CONFECCIONADA EM CONCRETO PRÉ-FABRICADO, DIMENSÕES 100X15X13X30 CM (COMPRIMENTO X BASE INFERIOR X BASE SUPERIOR X ALTURA), PARA VIAS URBANAS (USO VIÁRIO). AF_06/2016	M	0,00	40,52	51,95	0,00
2.3	101169 ADAPT	PAVIMENTO EM PARALELEPÍPEDO SOBRE COLCHAO DE AREIA REJUNTADO COM ARGAMASSA DE CIMENTO E AREIA NO TRAÇO 1:3 (PEDRAS PEQUENAS 30 A 35 PECAS POR M2)	M2	0,00	86,31	105,16	0,00
2.4	C0821	COMPACTAÇÃO MECÂNICA DE CALÇAMENTO C/COMPACTADOR TIPO SAPO	M2	0,00	1,70	2,18	0,00
2.5	87341	ARGAMASSA TRAÇO 1:3 (EM VOLUME DE CIMENTO E AREIA MÉDIA ÚMIDA) PARA CONTRAPISO, PREPARO MECÂNICO COM MISTURADOR DE EIXO HORIZONTAL DE 600 KG. AF_08/2019 - SARJETA MOLDADA IN LOCO, 30 CM BASE X 3 CM ALTURA.	M³	0,00	741,92	951,22	0,00
2.6	93589	TRANSPORTE COM CAMINHÃO BASCULANTE DE 10 M³, EM VIA URBANA EM REVESTIMENTO PRIMÁRIO (UNIDADE: M3XKM). AF_07/2020	M3XK M	0,00	2,49	3,19	0,00
				SUB-TOTAL			0,00
TOTAL GERAL DO TRECHO							0,00

OBRA: PAVIMENTAÇÃO EM PARALELEPÍPEDO

LOCAL:

EXTENSÃO : m

LARGURA : m

ÁREA TOTAL PAVIMENTADA : 0 m²

					VALORES		
ITEM	CÓDIGO	DESCRIÇÃO DOS SERVIÇOS	UND	QTD	UNIT S/ BDI	UNIT C/ BDI	R\$ TOTAL
SERVIÇOS PRELIMINARES							
1.1	100575	REGULARIZACAO DE SUPERFICIES EM TERRA COM MOTONIVELADORA	M2	0,00	0,11	0,14	0,00
				SUB-TOTAL			0,00
PAVIMENTAÇÃO							
2.1	94273	ASSENTAMENTO DE GUIA (MEIO-FIO) EM TRECHO RETO, CONFECCIONADA EM CONCRETO PRÉ-FABRICADO, DIMENSÕES 100X15X13X30 CM (COMPRIMENTO X BASE INFERIOR X BASE SUPERIOR X ALTURA), PARA VIAS URBANAS (USO VIÁRIO). AF_06/2016	M	0,00	40,52	51,95	0,00
2.2	94273	ASSENTAMENTO DE GUIA (MEIO-FIO) DE CONTENÇÃO EM TRECHO RETO, CONFECCIONADA EM CONCRETO PRÉ-FABRICADO, DIMENSÕES 100X15X13X30 CM (COMPRIMENTO X BASE INFERIOR X BASE SUPERIOR X ALTURA), PARA VIAS URBANAS (USO VIÁRIO). AF_06/2016	M	0,00	40,52	51,95	0,00
2.3	101169 ADAPT	PAVIMENTO EM PARALELEPÍPEDO SOBRE COLCHAO DE AREIA REJUNTADO COM ARGAMASSA DE CIMENTO E AREIA NO TRAÇO 1:3 (PEDRAS PEQUENAS 30 A 35 PECAS POR M2)	M2	0,00	86,31	105,16	0,00
2.4	87341	EXECUÇÃO DE SARJETA DE CONCRETO USINADO, MOLDADA IN LOCO EM TRECHO RETO, 30 CM BASE X 3 CM ALTURA.	M	0,00	741,92	951,22	0,00
				SUB-TOTAL			0,00
TOTAL GERAL DO TRECHO							0,00

OBRA: PAVIMENTAÇÃO EM PARALELEPÍPEDO

LOCAL:

EXTENSÃO : m

LARGURA : m

ÁREA TOTAL PAVIMENTADA : 0 m²

					VALORES		
ITEM	CÓDIGO	DESCRIÇÃO DOS SERVIÇOS	UND	QTD	UNIT S/ BDI	UNIT C/ BDI	R\$ TOTAL
SERVIÇOS PRELIMINARES							
1.1	100575	REGULARIZACAO DE SUPERFICIES EM TERRA COM MOTONIVELADORA	M2	0,00	0,11	0,14	0,00
				SUB-TOTAL			0,00
PAVIMENTAÇÃO							
2.1	94273	ASSENTAMENTO DE GUIA (MEIO-FIO) EM TRECHO RETO, CONFECCIONADA EM CONCRETO PRÉ-FABRICADO, DIMENSÕES 100X15X13X30 CM (COMPRIMENTO X BASE INFERIOR X BASE SUPERIOR X ALTURA), PARA VIAS URBANAS (USO VIÁRIO). AF_06/2016	M	0,00	40,52	51,95	0,00
2.2	94273	ASSENTAMENTO DE GUIA (MEIO-FIO) DE CONTENÇÃO EM TRECHO RETO, CONFECCIONADA EM CONCRETO PRÉ-FABRICADO, DIMENSÕES 100X15X13X30 CM (COMPRIMENTO X BASE INFERIOR X BASE SUPERIOR X ALTURA), PARA VIAS URBANAS (USO VIÁRIO). AF_06/2016	M	0,00	40,52	51,95	0,00
2.3	101169 ADAPT	PAVIMENTO EM PARALELEPÍPEDO SOBRE COLCHAO DE AREIA REJUNTADO COM ARGAMASSA DE CIMENTO E AREIA NO TRAÇO 1:3 (PEDRAS PEQUENAS 30 A 35 PECAS POR M2)	M2	0,00	86,31	105,16	0,00
2.4	87341	EXECUÇÃO DE SARJETA DE CONCRETO USINADO, MOLDADA IN LOCO EM TRECHO RETO, 30 CM BASE X 3 CM ALTURA.	M	0,00	741,92	951,22	0,00
				SUB-TOTAL			0,00
TOTAL GERAL DO TRECHO							0,00

OBRA: PAVIMENTAÇÃO EM PARALELEPÍPEDO

LOCAL:

EXTENSÃO : m

LARGURA : m

ÁREA TOTAL PAVIMENTADA : 0 m²

					VALORES		
--	--	--	--	--	---------	--	--

PLANILHA ORÇAMENTÁRIA COM DESONERAÇÃO

LSO		83,58%	REFERÊNCIAS: SINAPI 08/2023 ORSE 08/2023 SEINFRA - CE 027				
BDI		28,21%					
ITEM	CÓDIGO	DESCRIÇÃO DOS SERVIÇOS	UND	QTD	UNIT S/ BDI	UNIT C/ BDI	R\$ TOTAL
1.0		SERVIÇOS PRELIMINARES					
1.1	100575	REGULARIZACAO DE SUPERFICIES EM TERRA COM MOTONIVELADORA	M2	0,00	0,11	0,14	0,00
							0,00
2.0		PAVIMENTAÇÃO					
2.1	94273	ASSENTAMENTO DE GUIA (MEIO-FIO) EM TRECHO RETO, CONFECCIONADA EM CONCRETO PRÉ-FABRICADO, DIMENSÕES 100X15X13X30 CM (COMPRIMENTO X BASE INFERIOR X BASE SUPERIOR X ALTURA), PARA VIAS URBANAS (USO VIÁRIO). AF 06/2016	M	0,00	40,52	51,95	0,00
2.2	94273	ASSENTAMENTO DE GUIA (MEIO-FIO) DE CONTENÇÃO EM TRECHO RETO, CONFECCIONADA EM CONCRETO PRÉ-FABRICADO, DIMENSÕES 100X15X13X30 CM (COMPRIMENTO X BASE INFERIOR X BASE SUPERIOR X ALTURA), PARA VIAS URBANAS (USO VIÁRIO). AF 06/2016	M	0,00	40,52	51,95	0,00
2.3	101169 ADAPT	PAVIMENTO EM PARALELEPÍPEDO SOBRE COLCHAO DE AREIA REJUNTADO COM ARGAMASSA DE CIMENTO E AREIA NO TRAÇO 1:3 (PEDRAS PEQUENAS 30 A 35 PECAS POR M2)	M2	0,00	86,31	105,16	0,00
2.4	87341	EXECUÇÃO DE SARJETA DE CONCRETO USINADO, MOLDADA IN LOCO EM TRECHO RETO, 30 CM BASE X 3 CM ALTURA.	M	0,00	741,92	951,22	0,00
							0,00
TOTAL GERAL DO TRECHO							0,00
OBRA: PAVIMENTAÇÃO EM PARALELEPÍPEDO							
LOCAL:							
EXTENSÃO : m							
LARGURA : m							
ÁREA TOTAL PAVIMENTADA : 0 m²							
					VALORES		
ITEM	CÓDIGO	DESCRIÇÃO DOS SERVIÇOS	UND	QTD	UNIT S/ BDI	UNIT C/ BDI	R\$ TOTAL
1.0		SERVIÇOS PRELIMINARES					
1.1	100575	REGULARIZACAO DE SUPERFICIES EM TERRA COM MOTONIVELADORA	M2	0,00	0,11	0,14	0,00
							0,00
2.0		PAVIMENTAÇÃO					
2.1	94273	ASSENTAMENTO DE GUIA (MEIO-FIO) EM TRECHO RETO, CONFECCIONADA EM CONCRETO PRÉ-FABRICADO, DIMENSÕES 100X15X13X30 CM (COMPRIMENTO X BASE INFERIOR X BASE SUPERIOR X ALTURA), PARA VIAS URBANAS (USO VIÁRIO). AF 06/2016	M	0,00	40,52	51,95	0,00
2.2	94273	ASSENTAMENTO DE GUIA (MEIO-FIO) DE CONTENÇÃO EM TRECHO RETO, CONFECCIONADA EM CONCRETO PRÉ-FABRICADO, DIMENSÕES 100X15X13X30 CM (COMPRIMENTO X BASE INFERIOR X BASE SUPERIOR X ALTURA), PARA VIAS URBANAS (USO VIÁRIO). AF 06/2016	M	0,00	40,52	51,95	0,00
2.3	101169 ADAPT	PAVIMENTO EM PARALELEPÍPEDO SOBRE COLCHAO DE AREIA REJUNTADO COM ARGAMASSA DE CIMENTO E AREIA NO TRAÇO 1:3 (PEDRAS PEQUENAS 30 A 35 PECAS POR M2)	M2	0,00	86,31	105,16	0,00
2.4	87341	EXECUÇÃO DE SARJETA DE CONCRETO USINADO, MOLDADA IN LOCO EM TRECHO RETO, 30 CM BASE X 3 CM ALTURA.	M	0,00	741,92	951,22	0,00
							0,00
TOTAL GERAL DO TRECHO							0,00
OBRA: PAVIMENTAÇÃO EM PARALELEPÍPEDO							
LOCAL:							
EXTENSÃO : m							
LARGURA : m							
ÁREA TOTAL PAVIMENTADA : 0 m²							
					VALORES		
ITEM	CÓDIGO	DESCRIÇÃO DOS SERVIÇOS	UND	QTD	UNIT S/ BDI	UNIT C/ BDI	R\$ TOTAL
1.0		SERVIÇOS PRELIMINARES					
1.1	100575	REGULARIZACAO DE SUPERFICIES EM TERRA COM MOTONIVELADORA	M2	0,00	0,11	0,14	0,00
							0,00
2.0		PAVIMENTAÇÃO					
2.1	94273	ASSENTAMENTO DE GUIA (MEIO-FIO) EM TRECHO RETO, CONFECCIONADA EM CONCRETO PRÉ-FABRICADO, DIMENSÕES 100X15X13X30 CM (COMPRIMENTO X BASE INFERIOR X BASE SUPERIOR X ALTURA), PARA VIAS URBANAS (USO VIÁRIO). AF 06/2016	M	0,00	40,52	51,95	0,00
2.2	94273	ASSENTAMENTO DE GUIA (MEIO-FIO) DE CONTENÇÃO EM TRECHO RETO, CONFECCIONADA EM CONCRETO PRÉ-FABRICADO, DIMENSÕES 100X15X13X30 CM (COMPRIMENTO X BASE INFERIOR X BASE SUPERIOR X ALTURA), PARA VIAS URBANAS (USO VIÁRIO). AF 06/2016	M	0,00	40,52	51,95	0,00
2.3	101169 ADAPT	PAVIMENTO EM PARALELEPÍPEDO SOBRE COLCHAO DE AREIA REJUNTADO COM ARGAMASSA DE CIMENTO E AREIA NO TRAÇO 1:3 (PEDRAS PEQUENAS 30 A 35 PECAS POR M2)	M2	0,00	86,31	105,16	0,00
2.4	87341	EXECUÇÃO DE SARJETA DE CONCRETO USINADO, MOLDADA IN LOCO EM TRECHO RETO, 30 CM BASE X 3 CM ALTURA.	M	0,00	741,92	951,22	0,00
							0,00
TOTAL GERAL DO TRECHO							0,00
OBRA: PAVIMENTAÇÃO EM PARALELEPÍPEDO							

PLANILHA ORÇAMENTÁRIA COM DESONERAÇÃO

ITEM		CÓDIGO	DESCRIÇÃO DOS SERVIÇOS	UND	QTD	UNIT S/ BDI	UNIT C/ BDI	R\$ TOTAL
1.0		SERVIÇOS PRELIMINARES						
1.1	100575		REGULARIZACAO DE SUPERFICIES EM TERRA COM MOTONIVELADORA	M2	0,00	0,11	0,14	0,00
SUB-TOTAL								0,00
2.0		PAVIMENTAÇÃO						
2.1	94273		ASSENTAMENTO DE GUIA (MEIO-FIO) EM TRECHO RETO, CONFECCIONADA EM CONCRETO PRÉ-FABRICADO, DIMENSÕES 100X15X13X30 CM (COMPRIMENTO X BASE INFERIOR X BASE SUPERIOR X ALTURA), PARA VIAS URBANAS (USO VIÁRIO). AF_06/2016	M	0,00	40,52	51,95	0,00
2.2	94273		ASSENTAMENTO DE GUIA (MEIO-FIO) DE CONTENÇÃO EM TRECHO RETO, CONFECCIONADA EM CONCRETO PRÉ-FABRICADO, DIMENSÕES 100X15X13X30 CM (COMPRIMENTO X BASE INFERIOR X BASE SUPERIOR X ALTURA), PARA VIAS URBANAS (USO VIÁRIO). AF_06/2016	M	0,00	40,52	51,95	0,00
2.3	101169 ADAPT		PAVIMENTO EM PARALELEPIPEDO SOBRE COLCHAO DE AREIA REJUNTADO COM ARGAMASSA DE CIMENTO E AREIA NO TRAÇO 1:3 (PEDRAS PEQUENAS 30 A 35 PECAS POR M2)	M2	0,00	86,31	105,16	0,00
2.4	87341		EXECUÇÃO DE SARJETA DE CONCRETO USINADO, MOLDADA IN LOCO EM TRECHO RETO, 30 CM BASE X 3 CM ALTURA.	M	0,00	741,92	951,22	0,00
SUB-TOTAL								0,00
TOTAL GERAL DO TRECHO								0,00
OBRA: PAVIMENTAÇÃO EM PARALELEPÍPEDO LOCAL: EXTENSÃO : m LARGURA : m ÁREA TOTAL PAVIMENTADA : 0 m²								
ITEM		CÓDIGO	DESCRIÇÃO DOS SERVIÇOS	UND	QTD	UNIT S/ BDI	UNIT C/ BDI	R\$ TOTAL
1.0		SERVIÇOS PRELIMINARES						
1.1	100575		REGULARIZACAO DE SUPERFICIES EM TERRA COM MOTONIVELADORA	M2	0,00	0,11	0,14	0,00
SUB-TOTAL								0,00
2.0		PAVIMENTAÇÃO						
2.1	94273		ASSENTAMENTO DE GUIA (MEIO-FIO) EM TRECHO RETO, CONFECCIONADA EM CONCRETO PRÉ-FABRICADO, DIMENSÕES 100X15X13X30 CM (COMPRIMENTO X BASE INFERIOR X BASE SUPERIOR X ALTURA), PARA VIAS URBANAS (USO VIÁRIO). AF_06/2016	M	0,00	40,52	51,95	0,00
2.2	94273		ASSENTAMENTO DE GUIA (MEIO-FIO) DE CONTENÇÃO EM TRECHO RETO, CONFECCIONADA EM CONCRETO PRÉ-FABRICADO, DIMENSÕES 100X15X13X30 CM (COMPRIMENTO X BASE INFERIOR X BASE SUPERIOR X ALTURA), PARA VIAS URBANAS (USO VIÁRIO). AF_06/2016	M	0,00	40,52	51,95	0,00
2.3	101169 ADAPT		PAVIMENTO EM PARALELEPIPEDO SOBRE COLCHAO DE AREIA REJUNTADO COM ARGAMASSA DE CIMENTO E AREIA NO TRAÇO 1:3 (PEDRAS PEQUENAS 30 A 35 PECAS POR M2)	M2	0,00	86,31	105,16	0,00
2.4	87341		EXECUÇÃO DE SARJETA DE CONCRETO USINADO, MOLDADA IN LOCO EM TRECHO RETO, 30 CM BASE X 3 CM ALTURA.	M	0,00	741,92	951,22	0,00
SUB-TOTAL								0,00
TOTAL GERAL DO TRECHO								0,00
OBRA: PAVIMENTAÇÃO EM PARALELEPÍPEDO LOCAL: EXTENSÃO : m LARGURA : m ÁREA TOTAL PAVIMENTADA : 0 m²								
ITEM		CÓDIGO	DESCRIÇÃO DOS SERVIÇOS	UND	QTD	UNIT S/ BDI	UNIT C/ BDI	R\$ TOTAL
1.0		SERVIÇOS PRELIMINARES						
1.1	100575		REGULARIZACAO DE SUPERFICIES EM TERRA COM MOTONIVELADORA	M2	0,00	0,11	0,14	0,00
SUB-TOTAL								0,00
2.0		PAVIMENTAÇÃO						
2.1	94273		ASSENTAMENTO DE GUIA (MEIO-FIO) EM TRECHO RETO, CONFECCIONADA EM CONCRETO PRÉ-FABRICADO, DIMENSÕES 100X15X13X30 CM (COMPRIMENTO X BASE INFERIOR X BASE SUPERIOR X ALTURA), PARA VIAS URBANAS (USO VIÁRIO). AF_06/2016	M	0,00	40,52	51,95	0,00
2.2	94273		ASSENTAMENTO DE GUIA (MEIO-FIO) DE CONTENÇÃO EM TRECHO RETO, CONFECCIONADA EM CONCRETO PRÉ-FABRICADO, DIMENSÕES 100X15X13X30 CM (COMPRIMENTO X BASE INFERIOR X BASE SUPERIOR X ALTURA), PARA VIAS URBANAS (USO VIÁRIO). AF_06/2016	M	0,00	40,52	51,95	0,00
2.3	101169 ADAPT		PAVIMENTO EM PARALELEPIPEDO SOBRE COLCHAO DE AREIA REJUNTADO COM ARGAMASSA DE CIMENTO E AREIA NO TRAÇO 1:3 (PEDRAS PEQUENAS 30 A 35 PECAS POR M2)	M2	0,00	86,31	105,16	0,00
2.4	87341		EXECUÇÃO DE SARJETA DE CONCRETO USINADO, MOLDADA IN LOCO EM TRECHO RETO, 30 CM BASE X 3 CM ALTURA.	M	0,00	741,92	951,22	0,00
SUB-TOTAL								0,00
TOTAL GERAL DO TRECHO								0,00

PLANILHA ORÇAMENTÁRIA COM DESONERAÇÃO

LSO	83,58%	REFERÊNCIAS: SINAPI 08/2023 ORSE 08/2023 SEINFRA - CE 027					
BDI	28,21%						
						SUB-TOTAL	0,00
						TOTAL GERAL DO TRECHO	0,00

OBRA: PAVIMENTAÇÃO EM PARALELEPÍEDO							
LOCAL:							
EXTENSÃO : m							
LARGURA : m							
ÁREA TOTAL PAVIMENTADA : 0 m²							
					VALORES		
ITEM	CÓDIGO	DESCRIÇÃO DOS SERVIÇOS	UND	QTD	UNIT S/ BDI	UNIT C/ BDI	R\$ TOTAL
1.0		SERVIÇOS PRELIMINARES					
1.1	100575	REGULARIZACAO DE SUPERFICIES EM TERRA COM MOTONIVELADORA	M2	0,00	0,11	0,14	0,00
						SUB-TOTAL	0,00
2.0		PAVIMENTAÇÃO					
2.1	94273	ASSENTAMENTO DE GUIA (MEIO-FIO) EM TRECHO RETO, CONFECCIONADA EM CONCRETO PRÉ-FABRICADO, DIMENSÕES 100X15X13X30 CM (COMPRIMENTO X BASE INFERIOR X BASE SUPERIOR X ALTURA), PARA VIAS URBANAS (USO VIÁRIO). AF 06/2016	M	0,00	40,52	51,95	0,00
2.2	94273	ASSENTAMENTO DE GUIA (MEIO-FIO) DE CONTENÇÃO EM TRECHO RETO, CONFECCIONADA EM CONCRETO PRÉ-FABRICADO, DIMENSÕES 100X15X13X30 CM (COMPRIMENTO X BASE INFERIOR X BASE SUPERIOR X ALTURA), PARA VIAS URBANAS (USO VIÁRIO). AF 06/2016	M	0,00	40,52	51,95	0,00
2.3	101169 ADAPT	PAVIMENTO EM PARALELEPIPEDO SOBRE COLCHAO DE AREIA REJUNTADO COM ARGAMASSA DE CIMENTO E AREIA NO TRAÇO 1:3 (PEDRAS PEQUENAS 30 A 35 PECAS POR M2)	M2	0,00	86,31	105,16	0,00
2.4	87341	EXECUÇÃO DE SARJETA DE CONCRETO USINADO, MOLDADA IN LOCO EM TRECHO RETO, 30 CM BASE X 3 CM ALTURA.	M	0,00	741,92	951,22	0,00
						SUB-TOTAL	0,00
						TOTAL GERAL DO TRECHO	0,00

OBRA: PAVIMENTAÇÃO EM PARALELEPÍEDO							
LOCAL:							
EXTENSÃO : m							
LARGURA : m							
ÁREA TOTAL PAVIMENTADA : 0 m²							
					VALORES		
ITEM	CÓDIGO	DESCRIÇÃO DOS SERVIÇOS	UND	QTD	UNIT S/ BDI	UNIT C/ BDI	R\$ TOTAL
1.0		SERVIÇOS PRELIMINARES					
1.1	100575	REGULARIZACAO DE SUPERFICIES EM TERRA COM MOTONIVELADORA	M2	0,00	0,11	0,14	0,00
						SUB-TOTAL	0,00
2.0		PAVIMENTAÇÃO					
2.1	94273	ASSENTAMENTO DE GUIA (MEIO-FIO) EM TRECHO RETO, CONFECCIONADA EM CONCRETO PRÉ-FABRICADO, DIMENSÕES 100X15X13X30 CM (COMPRIMENTO X BASE INFERIOR X BASE SUPERIOR X ALTURA), PARA VIAS URBANAS (USO VIÁRIO). AF 06/2016	M	0,00	40,52	51,95	0,00
2.2	94273	ASSENTAMENTO DE GUIA (MEIO-FIO) DE CONTENÇÃO EM TRECHO RETO, CONFECCIONADA EM CONCRETO PRÉ-FABRICADO, DIMENSÕES 100X15X13X30 CM (COMPRIMENTO X BASE INFERIOR X BASE SUPERIOR X ALTURA), PARA VIAS URBANAS (USO VIÁRIO). AF 06/2016	M	0,00	40,52	51,95	0,00
2.3	101169 ADAPT	PAVIMENTO EM PARALELEPIPEDO SOBRE COLCHAO DE AREIA REJUNTADO COM ARGAMASSA DE CIMENTO E AREIA NO TRAÇO 1:3 (PEDRAS PEQUENAS 30 A 35 PECAS POR M2)	M2	0,00	86,31	105,16	0,00
2.4	87341	EXECUÇÃO DE SARJETA DE CONCRETO USINADO, MOLDADA IN LOCO EM TRECHO RETO, 30 CM BASE X 3 CM ALTURA.	M	0,00	741,92	951,22	0,00
						SUB-TOTAL	0,00
						TOTAL GERAL DO TRECHO	0,00

OBRA: PAVIMENTAÇÃO EM PARALELEPÍEDO							
LOCAL:							
EXTENSÃO : m							
LARGURA : m							
ÁREA TOTAL PAVIMENTADA : 0 m²							
					VALORES		
ITEM	CÓDIGO	DESCRIÇÃO DOS SERVIÇOS	UND	QTD	UNIT S/ BDI	UNIT C/ BDI	R\$ TOTAL
1.0		SERVIÇOS PRELIMINARES					
1.1	100575	REGULARIZACAO DE SUPERFICIES EM TERRA COM MOTONIVELADORA	M2	0,00	0,11	0,14	0,00
						SUB-TOTAL	0,00
2.0		PAVIMENTAÇÃO					
2.1	94273	ASSENTAMENTO DE GUIA (MEIO-FIO) EM TRECHO RETO, CONFECCIONADA EM CONCRETO PRÉ-FABRICADO, DIMENSÕES 100X15X13X30 CM (COMPRIMENTO X BASE INFERIOR X BASE SUPERIOR X ALTURA), PARA VIAS URBANAS (USO VIÁRIO). AF 06/2016	M	0,00	40,52	51,95	0,00
2.2	94273	ASSENTAMENTO DE GUIA (MEIO-FIO) DE CONTENÇÃO EM TRECHO RETO, CONFECCIONADA EM CONCRETO PRÉ-FABRICADO, DIMENSÕES 100X15X13X30 CM (COMPRIMENTO X BASE INFERIOR X BASE SUPERIOR X ALTURA), PARA VIAS URBANAS (USO VIÁRIO). AF 06/2016	M	0,00	40,52	51,95	0,00

PLANILHA ORÇAMENTÁRIA COM DESONERAÇÃO

LSO	83,58%	REFERÊNCIAS: SINAPI 08/2023 ORSE 08/2023 SEINFRA - CE 027					
BDI	28,21%						
2.3	101169 ADAPT	PAVIMENTO EM PARALELEPIPEDO SOBRE COLCHAO DE AREIA REJUNTADO COM ARGAMASSA DE CIMENTO E AREIA NO TRAÇO 1:3 (PEDRAS PEQUENAS 30 A 35 PECAS POR M2)	M2	0,00	86,31	105,16	0,00
2.4	87341	EXECUÇÃO DE SARJETA DE CONCRETO USINADO, MOLDADA IN LOCO EM TRECHO RETO, 30 CM BASE X 3 CM ALTURA.	M	0,00	741,92	951,22	0,00
				SUB-TOTAL			0,00
TOTAL GERAL DO TRECHO							0,00

OBRA: PAVIMENTAÇÃO EM PARALELEPÍPEDO							
LOCAL:							
EXTENSÃO : m							
LARGURA : m							
ÁREA TOTAL PAVIMENTADA : 0 m²							
				VALORES			
ITEM	CÓDIGO	DESCRIÇÃO DOS SERVIÇOS	UND	QTD	UNIT S/ BDI	UNIT C/ BDI	R\$ TOTAL
1.0	SERVIÇOS PRELIMINARES						
1.1	100575	REGULARIZAÇÃO DE SUPERFICIES EM TERRA COM MOTONIVELADORA	M2	0,00	0,11	0,14	0,00
				SUB-TOTAL			0,00
2.0	PAVIMENTAÇÃO						
2.1	94273	ASSENTAMENTO DE GUIA (MEIO-FIO) EM TRECHO RETO, CONFECCIONADA EM CONCRETO PRÉ-FABRICADO, DIMENSÕES 100X15X13X30 CM (COMPRIMENTO X BASE INFERIOR X BASE SUPERIOR X ALTURA), PARA VIAS URBANAS (USO VIÁRIO). AF_06/2016	M	0,00	40,52	51,95	0,00
2.2	94273	ASSENTAMENTO DE GUIA (MEIO-FIO) DE CONTENÇÃO EM TRECHO RETO, CONFECCIONADA EM CONCRETO PRÉ-FABRICADO, DIMENSÕES 100X15X13X30 CM (COMPRIMENTO X BASE INFERIOR X BASE SUPERIOR X ALTURA), PARA VIAS URBANAS (USO VIÁRIO). AF_06/2016	M	0,00	40,52	51,95	0,00
2.3	101169 ADAPT	PAVIMENTO EM PARALELEPIPEDO SOBRE COLCHAO DE AREIA REJUNTADO COM ARGAMASSA DE CIMENTO E AREIA NO TRAÇO 1:3 (PEDRAS PEQUENAS 30 A 35 PECAS POR M2)	M2	0,00	86,31	105,16	0,00
2.4	87341	EXECUÇÃO DE SARJETA DE CONCRETO USINADO, MOLDADA IN LOCO EM TRECHO RETO, 30 CM BASE X 3 CM ALTURA.	M	0,00	741,92	951,22	0,00
				SUB-TOTAL			0,00
TOTAL GERAL DO TRECHO							0,00

OBRA: PAVIMENTAÇÃO EM PARALELEPÍPEDO							
LOCAL:							
EXTENSÃO : m							
LARGURA : m							
ÁREA TOTAL PAVIMENTADA : 0 m²							
				VALORES			
ITEM	CÓDIGO	DESCRIÇÃO DOS SERVIÇOS	UND	QTD	UNIT S/ BDI	UNIT C/ BDI	R\$ TOTAL
1.0	SERVIÇOS PRELIMINARES						
1.1	100575	REGULARIZAÇÃO DE SUPERFICIES EM TERRA COM MOTONIVELADORA	M2	0,00	0,11	0,14	0,00
				SUB-TOTAL			0,00
2.0	PAVIMENTAÇÃO						
2.1	94273	ASSENTAMENTO DE GUIA (MEIO-FIO) EM TRECHO RETO, CONFECCIONADA EM CONCRETO PRÉ-FABRICADO, DIMENSÕES 100X15X13X30 CM (COMPRIMENTO X BASE INFERIOR X BASE SUPERIOR X ALTURA), PARA VIAS URBANAS (USO VIÁRIO). AF_06/2016	M	0,00	40,52	51,95	0,00
2.2	94273	ASSENTAMENTO DE GUIA (MEIO-FIO) DE CONTENÇÃO EM TRECHO RETO, CONFECCIONADA EM CONCRETO PRÉ-FABRICADO, DIMENSÕES 100X15X13X30 CM (COMPRIMENTO X BASE INFERIOR X BASE SUPERIOR X ALTURA), PARA VIAS URBANAS (USO VIÁRIO). AF_06/2016	M	0,00	40,52	51,95	0,00
2.3	101169 ADAPT	PAVIMENTO EM PARALELEPIPEDO SOBRE COLCHAO DE AREIA REJUNTADO COM ARGAMASSA DE CIMENTO E AREIA NO TRAÇO 1:3 (PEDRAS PEQUENAS 30 A 35 PECAS POR M2)	M2	0,00	86,31	105,16	0,00
2.4	87341	EXECUÇÃO DE SARJETA DE CONCRETO USINADO, MOLDADA IN LOCO EM TRECHO RETO, 30 CM BASE X 3 CM ALTURA.	M	0,00	741,92	951,22	0,00
				SUB-TOTAL			0,00
TOTAL GERAL DO TRECHO							0,00

OBRA: PAVIMENTAÇÃO EM PARALELEPÍPEDO							
LOCAL:							
EXTENSÃO : m							
LARGURA : m							
ÁREA TOTAL PAVIMENTADA : 0 m²							
				VALORES			
ITEM	CÓDIGO	DESCRIÇÃO DOS SERVIÇOS	UND	QTD	UNIT S/ BDI	UNIT C/ BDI	R\$ TOTAL
1.0	SERVIÇOS PRELIMINARES						
1.1	100575	REGULARIZAÇÃO DE SUPERFICIES EM TERRA COM MOTONIVELADORA	M2	0,00	0,11	0,14	0,00
				SUB-TOTAL			0,00
2.0	PAVIMENTAÇÃO						

PLANILHA ORÇAMENTÁRIA COM DESONERAÇÃO

LSO	83,58%	REFERÊNCIAS: SINAPI 08/2023 ORSE 08/2023 SEINFRA - CE 027					
BDI	28,21%						
2.1	94273	ASSENTAMENTO DE GUIA (MEIO-FIO) EM TRECHO RETO, CONFECCIONADA EM CONCRETO PRÉ-FABRICADO, DIMENSÕES 100X15X13X30 CM (COMPRIMENTO X BASE INFERIOR X BASE SUPERIOR X ALTURA), PARA VIAS URBANAS (USO VIÁRIO). AF 06/2016	M	0,00	40,52	51,95	0,00
2.2	94273	ASSENTAMENTO DE GUIA (MEIO-FIO) DE CONTENÇÃO EM TRECHO RETO, CONFECCIONADA EM CONCRETO PRÉ-FABRICADO, DIMENSÕES 100X15X13X30 CM (COMPRIMENTO X BASE INFERIOR X BASE SUPERIOR X ALTURA), PARA VIAS URBANAS (USO VIÁRIO). AF 06/2016	M	0,00	40,52	51,95	0,00
2.3	101169 ADAPT	PAVIMENTO EM PARALELEPIPEDO SOBRE COLCHAO DE AREIA REJUNTADO COM ARGAMASSA DE CIMENTO E AREIA NO TRAÇO 1:3 (PEDRAS PEQUENAS 30 A 35 PECAS POR M2)	M2	0,00	86,31	105,16	0,00
2.4	87341	EXECUÇÃO DE SARJETA DE CONCRETO USINADO, MOLDADA IN LOCO EM TRECHO RETO, 30 CM BASE X 3 CM ALTURA.	M	0,00	741,92	951,22	0,00
				SUB-TOTAL			0,00
TOTAL GERAL DO TRECHO							0,00

OBRA: PAVIMENTAÇÃO EM PARALELEPIPEDO

LOCAL:

EXTENSÃO : m

LARGURA : m

ÁREA TOTAL PAVIMENTADA : 0 m²

					VALORES		
ITEM	CÓDIGO	DESCRIÇÃO DOS SERVIÇOS	UND	QTD	UNIT S/ BDI	UNIT C/ BDI	R\$ TOTAL
1.0		SERVIÇOS PRELIMINARES					
1.1	100575	REGULARIZACAO DE SUPERFICIES EM TERRA COM MOTONIVELADORA	M2	0,00	0,11	0,14	0,00
				SUB-TOTAL			0,00
2.0		PAVIMENTAÇÃO					
2.1	94273	ASSENTAMENTO DE GUIA (MEIO-FIO) EM TRECHO RETO, CONFECCIONADA EM CONCRETO PRÉ-FABRICADO, DIMENSÕES 100X15X13X30 CM (COMPRIMENTO X BASE INFERIOR X BASE SUPERIOR X ALTURA), PARA VIAS URBANAS (USO VIÁRIO). AF 06/2016	M	0,00	40,52	51,95	0,00
2.2	94273	ASSENTAMENTO DE GUIA (MEIO-FIO) DE CONTENÇÃO EM TRECHO RETO, CONFECCIONADA EM CONCRETO PRÉ-FABRICADO, DIMENSÕES 100X15X13X30 CM (COMPRIMENTO X BASE INFERIOR X BASE SUPERIOR X ALTURA), PARA VIAS URBANAS (USO VIÁRIO). AF 06/2016	M	0,00	40,52	51,95	0,00
2.3	101169 ADAPT	PAVIMENTO EM PARALELEPIPEDO SOBRE COLCHAO DE AREIA REJUNTADO COM ARGAMASSA DE CIMENTO E AREIA NO TRAÇO 1:3 (PEDRAS PEQUENAS 30 A 35 PECAS POR M2)	M2	0,00	86,31	105,16	0,00
2.4	87341	EXECUÇÃO DE SARJETA DE CONCRETO USINADO, MOLDADA IN LOCO EM TRECHO RETO, 30 CM BASE X 3 CM ALTURA.	M	0,00	741,92	951,22	0,00
				SUB-TOTAL			0,00
TOTAL GERAL DO TRECHO							0,00

OBRA: PAVIMENTAÇÃO EM PARALELEPIPEDO

LOCAL:

EXTENSÃO : m

LARGURA : m

ÁREA TOTAL PAVIMENTADA : 0 m²

					VALORES		
ITEM	CÓDIGO	DESCRIÇÃO DOS SERVIÇOS	UND	QTD	UNIT S/ BDI	UNIT C/ BDI	R\$ TOTAL
1.0		SERVIÇOS PRELIMINARES					
1.1	100575	REGULARIZACAO DE SUPERFICIES EM TERRA COM MOTONIVELADORA	M2	0,00	0,11	0,14	0,00
				SUB-TOTAL			0,00
2.0		PAVIMENTAÇÃO					
2.1	94273	ASSENTAMENTO DE GUIA (MEIO-FIO) EM TRECHO RETO, CONFECCIONADA EM CONCRETO PRÉ-FABRICADO, DIMENSÕES 100X15X13X30 CM (COMPRIMENTO X BASE INFERIOR X BASE SUPERIOR X ALTURA), PARA VIAS URBANAS (USO VIÁRIO). AF 06/2016	M	0,00	40,52	51,95	0,00
2.2	94273	ASSENTAMENTO DE GUIA (MEIO-FIO) DE CONTENÇÃO EM TRECHO RETO, CONFECCIONADA EM CONCRETO PRÉ-FABRICADO, DIMENSÕES 100X15X13X30 CM (COMPRIMENTO X BASE INFERIOR X BASE SUPERIOR X ALTURA), PARA VIAS URBANAS (USO VIÁRIO). AF 06/2016	M	0,00	40,52	51,95	0,00
2.3	101169 ADAPT	PAVIMENTO EM PARALELEPIPEDO SOBRE COLCHAO DE AREIA REJUNTADO COM ARGAMASSA DE CIMENTO E AREIA NO TRAÇO 1:3 (PEDRAS PEQUENAS 30 A 35 PECAS POR M2)	M2	0,00	86,31	105,16	0,00
2.4	87341	EXECUÇÃO DE SARJETA DE CONCRETO USINADO, MOLDADA IN LOCO EM TRECHO RETO, 30 CM BASE X 3 CM ALTURA.	M	0,00	741,92	951,22	0,00
				SUB-TOTAL			0,00
TOTAL GERAL DO TRECHO							0,00

OBRA: PAVIMENTAÇÃO EM PARALELEPIPEDO

LOCAL:

EXTENSÃO : m

LARGURA : m

ÁREA TOTAL PAVIMENTADA : 0 m²

					VALORES		
--	--	--	--	--	---------	--	--

PLANILHA ORÇAMENTÁRIA COM DESONERAÇÃO

LSO		83,58%	REFERÊNCIAS: SINAPI 08/2023 ORSE 08/2023 SEINFRA - CE 027				
BDI		28,21%					
ITEM	CÓDIGO	DESCRIÇÃO DOS SERVIÇOS	UND	QTD	UNIT S/ BDI	UNIT C/ BDI	R\$ TOTAL
1.0		SERVIÇOS PRELIMINARES					
1.1	100575	REGULARIZACAO DE SUPERFICIES EM TERRA COM MOTONIVELADORA	M2	0,00	0,11	0,14	0,00
							0,00
2.0		PAVIMENTAÇÃO					
2.1	94273	ASSENTAMENTO DE GUIA (MEIO-FIO) EM TRECHO RETO, CONFECCIONADA EM CONCRETO PRÉ-FABRICADO, DIMENSÕES 100X15X13X30 CM (COMPRIMENTO X BASE INFERIOR X BASE SUPERIOR X ALTURA), PARA VIAS URBANAS (USO VIÁRIO). AF 06/2016	M	0,00	40,52	51,95	0,00
2.2	94273	ASSENTAMENTO DE GUIA (MEIO-FIO) DE CONTENÇÃO EM TRECHO RETO, CONFECCIONADA EM CONCRETO PRÉ-FABRICADO, DIMENSÕES 100X15X13X30 CM (COMPRIMENTO X BASE INFERIOR X BASE SUPERIOR X ALTURA), PARA VIAS URBANAS (USO VIÁRIO). AF 06/2016	M	0,00	40,52	51,95	0,00
2.3	101169 ADAPT	PAVIMENTO EM PARALELEPIPEDO SOBRE COLCHAO DE AREIA REJUNTADO COM ARGAMASSA DE CIMENTO E AREIA NO TRAÇO 1:3 (PEDRAS PEQUENAS 30 A 35 PECAS POR M2)	M2	0,00	86,31	105,16	0,00
2.4	87341	EXECUÇÃO DE SARJETA DE CONCRETO USINADO, MOLDADA IN LOCO EM TRECHO RETO, 30 CM BASE X 3 CM ALTURA.	M	0,00	741,92	951,22	0,00
							0,00
TOTAL GERAL DO TRECHO							0,00
OBRA: PAVIMENTAÇÃO EM PARALELEPÍPEDO							
LOCAL:							
EXTENSÃO : m							
LARGURA : m							
ÁREA TOTAL PAVIMENTADA : 0 m²							
					VALORES		
ITEM	CÓDIGO	DESCRIÇÃO DOS SERVIÇOS	UND	QTD	UNIT S/ BDI	UNIT C/ BDI	R\$ TOTAL
1.0		SERVIÇOS PRELIMINARES					
1.1	100575	REGULARIZACAO DE SUPERFICIES EM TERRA COM MOTONIVELADORA	M2	0,00	0,11	0,14	0,00
							0,00
2.0		PAVIMENTAÇÃO					
2.1	94273	ASSENTAMENTO DE GUIA (MEIO-FIO) EM TRECHO RETO, CONFECCIONADA EM CONCRETO PRÉ-FABRICADO, DIMENSÕES 100X15X13X30 CM (COMPRIMENTO X BASE INFERIOR X BASE SUPERIOR X ALTURA), PARA VIAS URBANAS (USO VIÁRIO). AF 06/2016	M	0,00	40,52	51,95	0,00
2.2	94273	ASSENTAMENTO DE GUIA (MEIO-FIO) DE CONTENÇÃO EM TRECHO RETO, CONFECCIONADA EM CONCRETO PRÉ-FABRICADO, DIMENSÕES 100X15X13X30 CM (COMPRIMENTO X BASE INFERIOR X BASE SUPERIOR X ALTURA), PARA VIAS URBANAS (USO VIÁRIO). AF 06/2016	M	0,00	40,52	51,95	0,00
2.3	101169 ADAPT	PAVIMENTO EM PARALELEPIPEDO SOBRE COLCHAO DE AREIA REJUNTADO COM ARGAMASSA DE CIMENTO E AREIA NO TRAÇO 1:3 (PEDRAS PEQUENAS 30 A 35 PECAS POR M2)	M2	0,00	86,31	105,16	0,00
2.4	87341	EXECUÇÃO DE SARJETA DE CONCRETO USINADO, MOLDADA IN LOCO EM TRECHO RETO, 30 CM BASE X 3 CM ALTURA.	M	0,00	741,92	951,22	0,00
							0,00
TOTAL GERAL DO TRECHO							0,00
OBRA: PAVIMENTAÇÃO EM PARALELEPÍPEDO							
LOCAL:							
EXTENSÃO : m							
LARGURA : m							
ÁREA TOTAL PAVIMENTADA : 0 m²							
					VALORES		
ITEM	CÓDIGO	DESCRIÇÃO DOS SERVIÇOS	UND	QTD	UNIT S/ BDI	UNIT C/ BDI	R\$ TOTAL
1.0		SERVIÇOS PRELIMINARES					
1.1	100575	REGULARIZACAO DE SUPERFICIES EM TERRA COM MOTONIVELADORA	M2	0,00	0,11	0,14	0,00
							0,00
2.0		PAVIMENTAÇÃO					
2.1	94273	ASSENTAMENTO DE GUIA (MEIO-FIO) EM TRECHO RETO, CONFECCIONADA EM CONCRETO PRÉ-FABRICADO, DIMENSÕES 100X15X13X30 CM (COMPRIMENTO X BASE INFERIOR X BASE SUPERIOR X ALTURA), PARA VIAS URBANAS (USO VIÁRIO). AF 06/2016	M	0,00	40,52	51,95	0,00
2.2	94273	ASSENTAMENTO DE GUIA (MEIO-FIO) DE CONTENÇÃO EM TRECHO RETO, CONFECCIONADA EM CONCRETO PRÉ-FABRICADO, DIMENSÕES 100X15X13X30 CM (COMPRIMENTO X BASE INFERIOR X BASE SUPERIOR X ALTURA), PARA VIAS URBANAS (USO VIÁRIO). AF 06/2016	M	0,00	40,52	51,95	0,00
2.3	101169 ADAPT	PAVIMENTO EM PARALELEPIPEDO SOBRE COLCHAO DE AREIA REJUNTADO COM ARGAMASSA DE CIMENTO E AREIA NO TRAÇO 1:3 (PEDRAS PEQUENAS 30 A 35 PECAS POR M2)	M2	0,00	86,31	105,16	0,00
2.4	87341	EXECUÇÃO DE SARJETA DE CONCRETO USINADO, MOLDADA IN LOCO EM TRECHO RETO, 30 CM BASE X 3 CM ALTURA.	M	0,00	741,92	951,22	0,00
							0,00
TOTAL GERAL DO TRECHO							0,00

PLANILHA ORÇAMENTÁRIA COM DESONERAÇÃO

LSO	83,58%	REFERÊNCIAS: SINAPI 08/2023 ORSE 08/2023 SEINFRA - CE 027	
BDI	28,21%		
TOTAL GERAL COM BDI 28,21 %			R\$ 828.115,76

PLANILHA ORÇAMENTÁRIA SEM DESONERAÇÃO

ITEM	CÓDIGO	DESCRIÇÃO DOS SERVIÇOS	UND	QTD	R\$ UNI	UNIT C/ BDI	R\$ TOTAL
LSO	113,05%	REFERÊNCIAS: SINAPI 08/2023 ORSE 08/2023 SEINFRA - CE 027					
BDI	22,11%						
1.0		ADMINISTRAÇÃO LOCAL DA OBRA					
1.1	SETUR 1	ADMINISTRAÇÃO LOCAL DA OBRA	MÊS	3,00	8.571,20	10.466,29	31.398,87
TOTAL GERAL DOS SERVIÇOS DIVERSOS							31.398,87
2.0		SERVIÇOS DIVERSOS					
2.1	SETUR 2	PLACA DE OBRA EM CHAPA DE ACO GALVANIZADO (2,00m x 3,00 m)	M2	6,00	367,11	448,28	2.689,68
TOTAL GERAL DOS SERVIÇOS DIVERSOS							2.689,68
3.0		PAVIMENTAÇÃO NOS TRECHOS					
3.1		OBRA: PAVIMENTAÇÃO EM PARALELEPIPEDO LOCAL: RUA IPIRANGA TRECHO 01 - BAIRRO PARQUE DE EXPOSIÇÃO EXTENSÃO : 97 m LARGURA : 5 m ÁREA TOTAL PAVIMENTADA: (97 x 5) + (6 x 6) = 521,00 m²					
						CABEÇA DE RUA EXTENSÃO: 6 m LARGURA: 6 m	
					VALORES		
ITEM	CÓDIGO	DESCRIÇÃO DOS SERVIÇOS	UND	QTD	UNIT S/ BDI	UNIT C/ BDI	R\$ TOTAL
3.1.1		SERVIÇOS PRELIMINARES					
3.1.1.1	100575	REGULARIZACAO DE SUPERFICIES EM TERRA COM MOTONIVELADORA	M2	521,00	0,12	0,15	78,15
SUB-TOTAL							78,15
3.1.2		PAVIMENTAÇÃO					
3.1.2.1	94273	ASSENTAMENTO DE GUIA (MEIO-FIO) EM TRECHO RETO, CONFECCIONADA EM CONCRETO PRÉ-FABRICADO, DIMENSÕES 100X15X13X30 CM (COMPRIMENTO X BASE INFERIOR X BASE SUPERIOR X ALTURA), PARA VIAS URBANAS (USO VIÁRIO). AF_06/2016	M	206,00	42,25	51,59	10.627,54
3.1.2.2	94273	ASSENTAMENTO DE GUIA (MEIO-FIO) DE CONTENÇÃO EM TRECHO RETO, CONFECCIONADA EM CONCRETO PRÉ-FABRICADO, DIMENSÕES 100X15X13X30 CM (COMPRIMENTO X BASE INFERIOR X BASE SUPERIOR X ALTURA), PARA VIAS URBANAS (USO VIÁRIO). AF_06/2016	M	5,00	42,25	51,59	257,95
3.1.2.3	101169 ADAPT	PAVIMENTO EM PARALELEPIPEDO SOBRE COLCHAO DE AREIA REJUNTADO COM ARGAMASSA DE CIMENTO E AREIA NO TRAÇO 1:3 (PEDRAS PEQUENAS 30 A 35 PECAS POR M2)	M2	521,00	88,18	102,49	53.396,03
3.1.2.4	C0821	COMPACTAÇÃO MECÂNICA DE CALÇAMENTO C/COMPACTADOR TIPO SAPO	M2	521,00	1,86	2,27	1.182,67
3.1.2.5	87341	ARGAMASSA TRAÇO 1:3 (EM VOLUME DE CIMENTO E AREIA MÉDIA ÚMIDA) PARA CONTRAPISO, PREPARO MECÂNICO COM MISTURADOR DE EIXO HORIZONTAL DE 600 KG. AF_08/2019 - SARJETA MOLDADA IN LOCO, 30 CM BASE X 3 CM ALTURA.	M	1,86	749,17	914,81	1.701,55
3.1.2.6	93589	TRANSPORTE COM CAMINHÃO BASCULANTE DE 10 M³, EM VIA URBANA EM REVESTIMENTO PRIMÁRIO (UNIDADE: M3XKM). AF_07/2020	M3XKM	640,83	2,52	3,08	1.973,76
SUB-TOTAL							69.139,50
TOTAL GERAL DO TRECHO							69.217,65

PLANILHA ORÇAMENTÁRIA SEM DESONERAÇÃO

LSO		113,05%	REFERÊNCIAS: SINAPI 08/2023 ORSE 08/2023 SEINFRA - CE 027				
BDI		22,11%					
3.2			OBRA: PAVIMENTAÇÃO EM PARALELEPIPEDO				
			LOCAL: RUA IPIRANGA TRECHO 02 - BAIRRO PARQUE DE EXPOSIÇÃO				
			EXTENSÃO : 193 m				
			LARGURA : 5 m				
			ÁREA TOTAL PAVIMENTADA : 965 m²				
				VALORES			
ITEM	CÓDIGO	DESCRIÇÃO DOS SERVIÇOS	UND	QTD	UNIT S/ BDI	UNIT C/ BDI	R\$ TOTAL
3.2.1		SERVIÇOS PRELIMINARES					
3.2.1.1	100575	REGULARIZACAO DE SUPERFICIES EM TERRA COM MOTONIVELADORA	M2	965,00	0,12	0,15	144,75
				SUB-TOTAL			144,75
3.2.2		PAVIMENTAÇÃO					
3.2.2.1	94273	ASSENTAMENTO DE GUIA (MEIO-FIO) EM TRECHO RETO, CONFECCIONADA EM CONCRETO PRÉ-FABRICADO, DIMENSÕES 100X15X13X30 CM (COMPRIMENTO X BASE INFERIOR X BASE SUPERIOR X ALTURA), PARA VIAS URBANAS (USO VIÁRIO). AF_06/2016	M	386,00	42,25	51,59	19.913,74
3.2.2.2	94273	ASSENTAMENTO DE GUIA (MEIO-FIO) DE CONTENÇÃO EM TRECHO RETO, CONFECCIONADA EM CONCRETO PRÉ-FABRICADO, DIMENSÕES 100X15X13X30 CM (COMPRIMENTO X BASE INFERIOR X BASE SUPERIOR X ALTURA), PARA VIAS URBANAS (USO VIÁRIO). AF_06/2016	M	5,00	42,25	51,59	257,95
3.2.2.3	101169 ADAPT	PAVIMENTO EM PARALELEPIPEDO SOBRE COLCHAO DE AREIA REJUNTADO COM ARGAMASSA DE CIMENTO E AREIA NO TRAÇO 1:3 (PEDRAS PEQUENAS 30 A 35 PECAS POR M2)	M2	965,00	88,18	102,49	98.900,52
3.2.2.4	C0821	COMPACTAÇÃO MECÂNICA DE CALÇAMENTO C/COMPACTADOR TIPO SAPO	M2	965,00	1,86	2,27	2.190,55
3.2.2.5	87341	ARGAMASSA TRAÇO 1:3 (EM VOLUME DE CIMENTO E AREIA MÉDIA ÚMIDA) PARA CONTRAPISO, PREPARO MECÂNICO COM MISTURADOR DE EIXO HORIZONTAL DE 600 KG. AF_08/2019 - SARJETA MOLDADA IN LOCO, 30 CM BASE X 3 CM ALTURA.	M	3,47	749,17	914,81	3.178,05
3.2.2.6	93589	TRANSPORTE COM CAMINHÃO BASCULANTE DE 10 M³, EM VIA URBANA EM REVESTIMENTO PRIMÁRIO (UNIDADE: M3XKM). AF_07/2020	M3XKM	1.186,95	2,52	3,08	3.655,81
				SUB-TOTAL			128.096,62
TOTAL GERAL DO TRECHO							128.241,37
3.3			OBRA: PAVIMENTAÇÃO EM PARALELEPIPEDO				
			LOCAL: RUA FRANCISCO JOSÉ FERNANDES - BAIRRO PARQUE DE EXPOSIÇÃO				
			EXTENSÃO : 111 m				
			LARGURA : 5 m				
			ÁREA TOTAL PAVIMENTADA : 555 m²				
				VALORES			
ITEM	CÓDIGO	DESCRIÇÃO DOS SERVIÇOS	UND	QTD	UNIT S/ BDI	UNIT C/ BDI	R\$ TOTAL
3.3.1		SERVIÇOS PRELIMINARES					
3.3.1.1	100575	REGULARIZACAO DE SUPERFICIES EM TERRA COM MOTONIVELADORA	M2	555,00	0,12	0,15	83,25
				SUB-TOTAL			83,25
3.3.2		PAVIMENTAÇÃO					
3.3.2.1	94273	ASSENTAMENTO DE GUIA (MEIO-FIO) EM TRECHO RETO, CONFECCIONADA EM CONCRETO PRÉ-FABRICADO, DIMENSÕES 100X15X13X30 CM (COMPRIMENTO X BASE INFERIOR X BASE SUPERIOR X ALTURA), PARA VIAS URBANAS (USO VIÁRIO). AF_06/2016	M	222,00	42,25	51,59	11.452,98
3.3.2.2	94273	ASSENTAMENTO DE GUIA (MEIO-FIO) DE CONTENÇÃO EM TRECHO RETO, CONFECCIONADA EM CONCRETO PRÉ-FABRICADO, DIMENSÕES 100X15X13X30 CM (COMPRIMENTO X BASE INFERIOR X BASE SUPERIOR X ALTURA), PARA VIAS URBANAS (USO VIÁRIO). AF_06/2016	M	5,00	42,25	51,59	257,95
3.3.2.3	101169 ADAPT	PAVIMENTO EM PARALELEPIPEDO SOBRE COLCHAO DE AREIA REJUNTADO COM ARGAMASSA DE CIMENTO E AREIA NO TRAÇO 1:3 (PEDRAS PEQUENAS 30 A 35 PECAS POR M2)	M2	555,00	88,18	102,49	56.880,61
3.3.2.4	C0821	COMPACTAÇÃO MECÂNICA DE CALÇAMENTO C/COMPACTADOR TIPO SAPO	M2	555,00	1,86	2,27	1.259,85
3.3.2.5	87341	ARGAMASSA TRAÇO 1:3 (EM VOLUME DE CIMENTO E AREIA MÉDIA ÚMIDA) PARA CONTRAPISO, PREPARO MECÂNICO COM MISTURADOR DE EIXO HORIZONTAL DE 600 KG. AF_08/2019 - SARJETA MOLDADA IN LOCO, 30 CM BASE X 3 CM ALTURA.	M	2,00	749,17	914,81	1.827,79
3.3.2.6	93589	TRANSPORTE COM CAMINHÃO BASCULANTE DE 10 M³, EM VIA URBANA EM REVESTIMENTO PRIMÁRIO (UNIDADE: M3XKM). AF_07/2020	M3XKM	682,65	2,52	3,08	2.102,56
				SUB-TOTAL			73.781,74
TOTAL GERAL DO TRECHO							73.864,99

PLANILHA ORÇAMENTÁRIA SEM DESONERAÇÃO

LSO		113,05%	REFERÊNCIAS: SINAPI 08/2023 ORSE 08/2023 SEINFRA - CE 027				
BDI		22,11%					
3.4			OBRA: PAVIMENTAÇÃO EM PARALELEPÍPEDO LOCAL: RUA PROJETADA (MORADOR JOÃO DE JOANA) - POV. SIPAÚBA EXTENSÃO : 510 m LARGURA : 5,5 m ÁREA TOTAL PAVIMENTADA : 2805 m²				
				VALORES			
ITEM	CÓDIGO	DESCRIÇÃO DOS SERVIÇOS	UND	QTD	UNIT S/ BDI	UNIT C/ BDI	R\$ TOTAL
3.4.1			SERVIÇOS PRELIMINARES				
3.4.1.1	100575	REGULARIZACAO DE SUPERFICIES EM TERRA COM MOTONIVELADORA	M2	2.805,00	0,12	0,15	420,75
				SUB-TOTAL			420,75
3.4.2			PAVIMENTAÇÃO				
3.4.2.1	94273	ASSENTAMENTO DE GUIA (MEIO-FIO) EM TRECHO RETO, CONFECCIONADA EM CONCRETO PRÉ-FABRICADO, DIMENSÕES 100X15X13X30 CM (COMPRIMENTO X BASE INFERIOR X BASE SUPERIOR X ALTURA), PARA VIAS URBANAS (USO VIÁRIO). AF_06/2016	M	1.020,00	42,25	51,59	52.621,80
3.4.2.2	94273	ASSENTAMENTO DE GUIA (MEIO-FIO) DE CONTENÇÃO EM TRECHO RETO, CONFECCIONADA EM CONCRETO PRÉ-FABRICADO, DIMENSÕES 100X15X13X30 CM (COMPRIMENTO X BASE INFERIOR X BASE SUPERIOR X ALTURA), PARA VIAS URBANAS (USO VIÁRIO). AF_06/2016	M	5,50	42,25	51,59	283,75
3.4.2.3	101169 ADAPT	PAVIMENTO EM PARALELEPÍPEDO SOBRE COLCHAO DE AREIA REJUNTADO COM ARGAMASSA DE CIMENTO E AREIA NO TRAÇO 1:3 (PEDRAS PEQUENAS 30 A 35 PECAS POR M2)	M2	2.805,00	88,18	102,49	287.477,68
3.4.2.4	C0821	COMPACTAÇÃO MECÂNICA DE CALÇAMENTO C/COMPACTADOR TIPO SAPO	M2	2.805,00	1,86	2,27	6.367,35
3.4.2.5	87341	ARGAMASSA TRAÇO 1:3 (EM VOLUME DE CIMENTO E AREIA MÉDIA ÚMIDA) PARA CONTRAPISO, PREPARO MECÂNICO COM MISTURADOR DE EIXO HORIZONTAL DE 600 KG. AF_08/2019 - SARJETA MOLDADA IN LOCO, 30 CM BASE X 3 CM ALTURA.	M	9,18	749,17	914,81	8.397,96
3.4.2.6	93589	TRANSPORTE COM CAMINHÃO BASCULANTE DE 10 M³, EM VIA URBANA EM REVESTIMENTO PRIMÁRIO (UNIDADE: M3XKM). AF_07/2020	M3XKM	3.450,15	2,52	3,08	10.626,46
				SUB-TOTAL			365.775,00
TOTAL GERAL DO TRECHO							366.195,75
3.5			OBRA: PAVIMENTAÇÃO EM PARALELEPÍPEDO LOCAL: RUA PROJETADA (RESTAURANTE CEBOLA BRAVA) LOC. PONTA D'ÁGUA EXTENSÃO : 183 m LARGURA : 6 m ÁREA TOTAL PAVIMENTADA : 1098 m²				
				VALORES			
ITEM	CÓDIGO	DESCRIÇÃO DOS SERVIÇOS	UND	QTD	UNIT S/ BDI	UNIT C/ BDI	R\$ TOTAL
3.5.1			SERVIÇOS PRELIMINARES				
3.5.1.1	100575	REGULARIZACAO DE SUPERFICIES EM TERRA COM MOTONIVELADORA	M2	1.098,00	0,12	0,15	164,70
				SUB-TOTAL			164,70
3.5.2			PAVIMENTAÇÃO				
3.5.2.1	94273	ASSENTAMENTO DE GUIA (MEIO-FIO) EM TRECHO RETO, CONFECCIONADA EM CONCRETO PRÉ-FABRICADO, DIMENSÕES 100X15X13X30 CM (COMPRIMENTO X BASE INFERIOR X BASE SUPERIOR X ALTURA), PARA VIAS URBANAS (USO VIÁRIO). AF_06/2016	M	366,00	42,25	51,59	18.881,94
3.5.2.2	94273	ASSENTAMENTO DE GUIA (MEIO-FIO) DE CONTENÇÃO EM TRECHO RETO, CONFECCIONADA EM CONCRETO PRÉ-FABRICADO, DIMENSÕES 100X15X13X30 CM (COMPRIMENTO X BASE INFERIOR X BASE SUPERIOR X ALTURA), PARA VIAS URBANAS (USO VIÁRIO). AF_06/2016	M	6,00	42,25	51,59	309,54
3.5.2.3	101169 ADAPT	PAVIMENTO EM PARALELEPÍPEDO SOBRE COLCHAO DE AREIA REJUNTADO COM ARGAMASSA DE CIMENTO E AREIA NO TRAÇO 1:3 (PEDRAS PEQUENAS 30 A 35 PECAS POR M2)	M2	1.098,00	88,18	102,49	112.531,37
3.5.2.4	C0821	COMPACTAÇÃO MECÂNICA DE CALÇAMENTO C/COMPACTADOR TIPO SAPO	M2	1.098,00	1,86	2,27	2.492,46
3.5.2.5	87341	ARGAMASSA TRAÇO 1:3 (EM VOLUME DE CIMENTO E AREIA MÉDIA ÚMIDA) PARA CONTRAPISO, PREPARO MECÂNICO COM MISTURADOR DE EIXO HORIZONTAL DE 600 KG. AF_08/2019 - SARJETA MOLDADA IN LOCO, 30 CM BASE X 3 CM ALTURA.	M	3,29	749,17	914,81	3.013,38
3.5.2.6	93589	TRANSPORTE COM CAMINHÃO BASCULANTE DE 10 M³, EM VIA URBANA EM REVESTIMENTO PRIMÁRIO (UNIDADE: M3XKM). AF_07/2020	M3XKM	1.350,54	2,52	3,08	4.159,66
				SUB-TOTAL			141.388,35
TOTAL GERAL DO TRECHO							141.553,05
TOTAL GERAL COM BDI 22,11 %							R\$ 817.321,02

COMPOSIÇÕES PARA SERVIÇOS DE PAVIMENTAÇÃO EM PARALELEPÍPEDO ONERADAS E DESONERADAS

REFERÊNCIAS: SINAPI 08/2023 ORSE 08/2023 SEINFRA - CE 027

COMPOSIÇÃO ADAPTADA (PEDRA ORSE COM FRETE) DE PAVIMENTO EM PARALELEPÍPEDO - ONERADA

101169 ADAPT		PAVIMENTO EM PARALELEPIPEDO SOBRE COLCHAO DE AREIA REJUNTADO COM ARGAMASSA DE CIMENTO E AREIA NO TRAÇO 1:3 (PEDRAS PEQUENAS 30 A 35 PECAS POR M2)	M2	COEFICIENTE	VALOR UNIT.	VALOR TOTAL
INSUMO	367	AREIA GROSSA - POSTO JAZIDA/FORNECEDOR (RETIRADO NA JAZIDA, SEM TRANSPORTE)	M3	0,1140	91,17	10,39
COMPOSICAO	88628	ARGAMASSA TRAÇO 1:3 (EM VOLUME DE CIMENTO E AREIA MÉDIA ÚMIDA), PREPARO MECÂNICO COM BETONEIRA 400 L. AF_08/2019	M3	0,0204	654,66	13,35
INSUMO ORSE	11394	PARALELEPIPEDO GRANITICO COM FRETE	MIL	0,0330	1428,27	47,13
COMPOSICAO	88260	CALCETEIRO COM ENCARGOS COMPLEMENTARES	H	0,4021	24,06	9,67
COMPOSICAO	88316	SERVENTE COM ENCARGOS COMPLEMENTARES	H	0,4021	19,02	7,64
PREÇO TOTAL SEM BDI:						88,18
BDI 22,11%						9,08
BDI PEDRA						5,23
PREÇO TOTAL COM BDI:						102,49

COMPOSIÇÃO ADAPTADA (PEDRA ORSE COM FRETE) DE PAVIMENTO EM PARALELEPÍPEDO - DESONERADA

101169 ADAPT		PAVIMENTO EM PARALELEPIPEDO SOBRE COLCHAO DE AREIA REJUNTADO COM ARGAMASSA DE CIMENTO E AREIA NO TRAÇO 1:3 (PEDRAS PEQUENAS 30 A 35 PECAS POR M2)	M2	COEFICIENTE	VALOR UNIT.	VALOR TOTAL
INSUMO	367	AREIA GROSSA - POSTO JAZIDA/FORNECEDOR (RETIRADO NA JAZIDA, SEM TRANSPORTE)	M3	0,1140	91,17	10,39
COMPOSICAO	88628	ARGAMASSA TRAÇO 1:3 (EM VOLUME DE CIMENTO E AREIA MÉDIA ÚMIDA), PREPARO MECÂNICO COM BETONEIRA 400 L. AF_08/2019	M3	0,0204	647,07	13,20
INSUMO ORSE	11394	PARALELEPIPEDO GRANITICO COM FRETE	MIL	0,0330	1428,27	47,13
COMPOSICAO	88260	CALCETEIRO COM ENCARGOS COMPLEMENTARES	H	0,4021	21,58	8,67
COMPOSICAO	88316	SERVENTE COM ENCARGOS COMPLEMENTARES	H	0,4021	17,21	6,92
PREÇO TOTAL SEM BDI:						86,31
BDI 28,21%						11,05
BDI PEDRA						7,80
PREÇO TOTAL COM BDI:						105,16

COMPOSIÇÃO DE COMPACTAÇÃO MECÂNICA - ONERADA

C0821		COMPACTAÇÃO MECÂNICA DE CALÇAMENTO C/COMPACTADOR TIPO SAPO	M²	COEFICIENTE	VALOR UNIT.	VALOR TOTAL
INSUMO	10725	COMPACTADOR DE PLACA VIBRATÓRIA HP 7 (CHP)	H	0,0110	44,27	0,49
INSUMO	12543	SERVENTE	H	0,0800	17,14	1,37
PREÇO TOTAL SEM BDI						1,86

COMPOSIÇÃO DE COMPACTAÇÃO MECÂNICA - DESONERADA

C0821		COMPACTAÇÃO MECÂNICA DE CALÇAMENTO C/COMPACTADOR TIPO SAPO	M²	COEFICIENTE	VALOR UNIT.	VALOR TOTAL
INSUMO	10725	COMPACTADOR DE PLACA VIBRATÓRIA HP 7 (CHP)	H	0,0110	42,16	0,46
INSUMO	12543	SERVENTE	H	0,0800	15,55	1,24
PREÇO TOTAL SEM BDI						1,70

**COMPOSIÇÕES PARA SERVIÇOS DE PAVIMENTAÇÃO EM PARALELEPÍEDO ONERADAS E
DESONERADAS****COMPOSIÇÃO ORIGINAL DE SARJETA - DESONERADA**

87341		ARGAMASSA TRAÇO 1:3 (EM VOLUME DE CIMENTO E AREIA MÉDIA ÚMIDA) PARA CONTRAPISO, PREPARO MECÂNICO COM MISTURADOR DE EIXO HORIZONTAL DE 600 KG. AF_08/2019 - SARJETA MOLDADA IN LOCO, 30 CM BASE X 3 CM ALTURA.	M³	COEFICIENTE	VALOR UNIT.	VALOR TOTAL
INSUMO	370	AREIA MEDIA - POSTO JAZIDA/FORNECEDOR (RETIRADO NA JAZIDA, SEM TRANSPORTE)	M3	1,2400	90,00	111,60
INSUMO	1379	CIMENTO PORTLAND COMPOSTO CP II-32	KG	559,9700	1,00	559,97
COMPOSICAO	88316	SERVENTE COM ENCARGOS COMPLEMENTARES	H	0,5800	17,21	9,98
COMPOSICAO	88377	OPERADOR DE BETONEIRA ESTACIONÁRIA/MISTURADOR COM ENCARGOS COMPLEMENTARES	H	2,7900	18,77	52,36
COMPOSICAO	88393	MISTURADOR DE ARGAMASSA, EIXO HORIZONTAL, CAPACIDADE DE MISTURA 600 KG, MOTOR ELÉTRICO POTÊNCIA 7,5 CV - CHP DIURNO. AF_05/2023	CHP	0,6500	7,67	4,98
COMPOSICAO	88398	MISTURADOR DE ARGAMASSA, EIXO HORIZONTAL, CAPACIDADE DE MISTURA 600 KG, MOTOR ELÉTRICO POTÊNCIA 7,5 CV - CHI DIURNO. AF_05/2023	CHI	2,1400	1,42	3,03
PREÇO UNITÁRIO TOTAL:						741,92

COMPOSIÇÃO ORIGINAL DE SARJETA - ONERADA

87341		ARGAMASSA TRAÇO 1:3 (EM VOLUME DE CIMENTO E AREIA MÉDIA ÚMIDA) PARA CONTRAPISO, PREPARO MECÂNICO COM MISTURADOR DE EIXO HORIZONTAL DE 600 KG. AF_08/2019 - SARJETA MOLDADA IN LOCO, 30 CM BASE X 3 CM ALTURA.	M³	COEFICIENTE	VALOR UNIT.	VALOR TOTAL
INSUMO	370	AREIA MEDIA - POSTO JAZIDA/FORNECEDOR (RETIRADO NA JAZIDA, SEM TRANSPORTE)	M3	1,2400	90,00	111,6
INSUMO	1379	CIMENTO PORTLAND COMPOSTO CP II-32	KG	559,9700	1,00	559,97
COMPOSICAO	88316	SERVENTE COM ENCARGOS COMPLEMENTARES	H	0,5800	19,02	11,03
COMPOSICAO	88377	OPERADOR DE BETONEIRA ESTACIONÁRIA/MISTURADOR COM ENCARGOS COMPLEMENTARES	H	2,7900	20,99	58,56
COMPOSICAO	88393	MISTURADOR DE ARGAMASSA, EIXO HORIZONTAL, CAPACIDADE DE MISTURA 600 KG, MOTOR ELÉTRICO POTÊNCIA 7,5 CV - CHP DIURNO. AF_05/2023	CHP	0,6500	7,67	4,98
COMPOSICAO	88398	MISTURADOR DE ARGAMASSA, EIXO HORIZONTAL, CAPACIDADE DE MISTURA 600 KG, MOTOR ELÉTRICO POTÊNCIA 7,5 CV - CHI DIURNO. AF_05/2023	CHI	2,1400	1,42	3,03
PREÇO UNITÁRIO TOTAL:						749,17

COMPOSIÇÕES PARA SERVIÇOS DE PAVIMENTAÇÃO EM PARALELEPÍEDO ONERADAS E DESONERADAS

COMPOSIÇÃO PRÓPRIA DE PLACA DE OBRA - DESONERADA

SETUR 2		PLACA DE OBRA EM CHAPA DE AÇO GALVANIZADO	M ²	COEFICIENTE	VALOR UNIT.	VALOR TOTAL
COMPOSICAO	88262	CARPINTEIRO DE FORMAS COM ENCARGOS COMPLEMENTARES	H	1,0000	21,40	21,40
COMPOSICAO	88316	SERVENTE COM ENCARGOS COMPLEMENTARES	H	2,0000	17,21	34,42
COMPOSICAO	94962	CONCRETO MAGRO PARA LASTRO, TRAÇO 1:4,5:4,5 (EM MASSA SECA DE CIMENTO/ AREIA MÉDIA/ BRITA 1) - PREPARO MECÂNICO COM BETONEIRA 400 L. AF_05/2021	m ³	0,0100	487,64	4,87
INSUMO	4417	SARRAFO NAO APARELHADO *2,5 X 7* CM, EM MACARANDUBA/MASSARANDUBA, ANGELIM, PEROBA-ROSA OU EQUIVALENTE DA REGIAO - BRUTA	M	1,0000	3,81	3,81
INSUMO	4491	PONTALETE *7,5 X 7,5* CM EM PINUS, MISTA OU EQUIVALENTE DA REGIAO - BRUTA	M	4,0000	11,05	44,20
INSUMO	4813	PLACA DE OBRA (PARA CONSTRUCAO CIVIL) EM CHAPA GALVANIZADA *N. 22*, ADESIVADA, DE *2,4 X 1,2* M (SEM POSTES PARA FIXACAO)	m ²	1,0000	250,00	250,00
INSUMO	5075	PREGO DE ACO POLIDO COM CABECA 18 X 30 (2 3/4 X 10)	KG	0,1100	20,34	2,23
					PREÇO UNITÁRIO TOTAL	360,93

COMPOSIÇÃO PRÓPRIA DE PLACA DE OBRA - ONERADA

SETUR 2		PLACA DE OBRA EM CHAPA DE AÇO GALVANIZADO	M ²	COEFICIENTE	VALOR UNIT.	VALOR TOTAL
COMPOSICAO	88262	CARPINTEIRO DE FORMAS COM ENCARGOS COMPLEMENTARES	H	1,0000	23,88	23,88
COMPOSICAO	88316	SERVENTE COM ENCARGOS COMPLEMENTARES	H	2,0000	19,02	38,04
COMPOSICAO	94962	CONCRETO MAGRO PARA LASTRO, TRAÇO 1:4,5:4,5 (EM MASSA SECA DE CIMENTO/ AREIA MÉDIA/ BRITA 1) - PREPARO MECÂNICO COM BETONEIRA 400 L. AF_05/2021	m ³	0,0100	495,16	4,95
INSUMO	4417	SARRAFO NAO APARELHADO *2,5 X 7* CM, EM MACARANDUBA/MASSARANDUBA, ANGELIM, PEROBA-ROSA OU EQUIVALENTE DA REGIAO - BRUTA	M	1,0000	3,81	3,81
INSUMO	4491	PONTALETE *7,5 X 7,5* CM EM PINUS, MISTA OU EQUIVALENTE DA REGIAO - BRUTA	M	4,0000	11,05	44,20
INSUMO	4813	PLACA DE OBRA (PARA CONSTRUCAO CIVIL) EM CHAPA GALVANIZADA *N. 22*, ADESIVADA, DE *2,4 X 1,2* M (SEM POSTES PARA FIXACAO)	m ²	1,0000	250,00	250,00
INSUMO	5075	PREGO DE ACO POLIDO COM CABECA 18 X 30 (2 3/4 X 10)	KG	0,1100	20,34	2,23
					PREÇO UNITÁRIO TOTAL	367,11

COMPOSIÇÃO PRÓPRIA DE ADMINISTRAÇÃO LOCAL - DESONERADA

SEFIR 1		ADMINISTRAÇÃO LOCAL DA OBRA - DESONERADO	MÊS	COEFICIENTE	VALOR UNIT.	VALOR TOTAL
COMPOSICAO	90777	ENGENHEIRO CIVIL DE OBRA JUNIOR COM ENCARGOS COMPLEMENTARES	H	40,0000000	97,00	3880,00
COMPOSICAO	90767	APONTADOR OU APROPRIADOR COM ENCARGOS COMPLEMENTARES	H	80,0000000	17,62	1409,60
COMPOSICAO	90776	ENCARREGADO GERAL COM ENCARGOS COMPLEMENTARES	H	80,0000000	26,95	2156,00
					VALOR TOTAL SEM BDI	7445,60

COMPOSIÇÃO PRÓPRIA DE ADMINISTRAÇÃO LOCAL - ONERADA

SETUR 1		ADMINISTRAÇÃO LOCAL DA OBRA - ONERADO	MÊS	COEFICIENTE	VALOR UNIT.	VALOR TOTAL
COMPOSICAO	90777	ENGENHEIRO CIVIL DE OBRA JUNIOR COM ENCARGOS COMPLEMENTARES	H	40,0000000	112,26	4490,40
COMPOSICAO	90767	APONTADOR OU APROPRIADOR COM ENCARGOS COMPLEMENTARES	H	80,0000000	20,13	1610,40
COMPOSICAO	90776	ENCARREGADO GERAL COM ENCARGOS COMPLEMENTARES	H	80,0000000	30,88	2470,40
					VALOR TOTAL SEM BDI	8571,20

**COMPOSIÇÕES PARA SERVIÇOS DE PAVIMENTAÇÃO EM PARALELEPÍEDO ONERADAS E
DESONERADAS****TRANSPORTE COM CAMINHÃO BASCULANTE DE 10 M³ - ONERADA**

93589		COMPACTAÇÃO MECÂNICA DE CALÇAMENTO C/COMPACTADOR TIPO SAPO	M²	COEFICIENTE	VALOR UNIT.	VALOR TOTAL
COMPOSICAO	91386	CAMINHÃO BASCULANTE 10 M3, TRUCADO CABINE SIMPLES, PESO BRUTO TOTAL 23.000 KG, CARGA ÚTIL MÁXIMA 15.935 KG, DISTÂNCIA ENTRE EIXOS 4,80 M, POTÊNCIA 230 CV INCLUSIVE CAÇAMBA METÁLICA - CHP DIURNO. AF_06/2014	H	0,0090	250,67	2,25
COMPOSICAO	91387	CAMINHÃO BASCULANTE 10 M3, TRUCADO CABINE SIMPLES, PESO BRUTO TOTAL 23.000 KG, CARGA ÚTIL MÁXIMA 15.935 KG, DISTÂNCIA ENTRE EIXOS 4,80 M, POTÊNCIA 230 CV INCLUSIVE CAÇAMBA METÁLICA - CHI DIURNO. AF_06/2014	H	0,0039	69,48	0,27
					PREÇO TOTAL SEM BDI	2,52

TRANSPORTE COM CAMINHÃO BASCULANTE DE 10 M³ - DESONERADA

93589		COMPACTAÇÃO MECÂNICA DE CALÇAMENTO C/COMPACTADOR TIPO SAPO	M²	COEFICIENTE	VALOR UNIT.	VALOR TOTAL
COMPOSICAO	91386	CAMINHÃO BASCULANTE 10 M3, TRUCADO CABINE SIMPLES, PESO BRUTO TOTAL 23.000 KG, CARGA ÚTIL MÁXIMA 15.935 KG, DISTÂNCIA ENTRE EIXOS 4,80 M, POTÊNCIA 230 CV INCLUSIVE CAÇAMBA METÁLICA - CHP DIURNO. AF_06/2014	H	0,0090	248,12	2,23
COMPOSICAO	91387	CAMINHÃO BASCULANTE 10 M3, TRUCADO CABINE SIMPLES, PESO BRUTO TOTAL 23.000 KG, CARGA ÚTIL MÁXIMA 15.935 KG, DISTÂNCIA ENTRE EIXOS 4,80 M, POTÊNCIA 230 CV INCLUSIVE CAÇAMBA METÁLICA - CHI DIURNO. AF_06/2014	H	0,0039	66,93	0,26
					PREÇO TOTAL SEM BDI	2,49

COMPOSIÇÃO DE B.D.I. MATERIAL (PEDRA)**TIPO DE BDI**

SEM DESONERAÇÃO	
COM DESONERAÇÃO	X

TIPO DE SERVIÇO

CONSTRUÇÃO DE EDIFICAÇÕES	
CONSTRUÇÃO DE RODOVIAS E FERROVIAS	
CONSTRUÇÃO DE REDES DE ABASTECIMENTO DE ÁGUA, COLETA DE ESGOTO E CONSTRUÇÕES DE CORRELATAS	
CONSTRUÇÃO E MANUTENÇÃO DE ESTAÇÕES E REDES DE DISTRIBUIÇÃO DE ENERGIA ELÉTRICA	
OBRAS PORTUÁRIAS, MARÍTIMAS E FLUVIAIS	
FORNECIMENTO DE MATERIAIS	X

ÍNDICES PERCENTUAIS

%

ADMINISTRAÇÃO CENTRAL	A =	1,50%
DESPESAS FINANCEIRAS	DF =	0,85%
SEGURO, GARANTIA E RISCOS	SEGURO + GARANTIA (S + G) =	0,30%
	RISCO (R) =	0,56%
LUCRO	L =	3,70%
IMPOSTOS		
	PIS =	0,65%
	COFINS =	3,00%
	CPRB (COONTRIBUIÇÃO PREVIDENCIÁRIA SOBRE A RENDA BRUTA) =	4,50%

CÁLCULO

AC = TAXA DE RATEIO DA ADMINISTRAÇÃO CENTRAL
S + G = SEGURO E GARANTIA DO EMPREENDIMENTO
R = TAXA DE RISCO
DF = TAXA DE DESPESAS FINANCEIRAS
L = TAXA DE LUCRO
T = TAXA DE TRIBUTOS

BDI DE REFERÊNCIAS S/ INSS

MÍNIMO	11,10%
MÁXIMO	16,80%

BDI DE REFERÊNCIAS C/ INSS

MÍNIMO	25,44%
MÁXIMO	16,80%

BDI CALCULADO = 16,55%

COMPOSIÇÃO DE B.D.I.

TIPO DE BDI

COM DESONERAÇÃO	X
SEM DESONERAÇÃO	

TIPO DE SERVIÇO

CONSTRUÇÃO DE EDIFICAÇÕES	
CONSTRUÇÃO DE RODOVIAS E FERROVIAS	X
CONSTRUÇÃO DE REDES DE ABASTECIMENTO DE ÁGUA, COLETA DE ESGOTO E CONSTRUÇÕES DE CORRELATAS	
CONSTRUÇÃO E MANUTENÇÃO DE ESTAÇÕES E REDES DE DISTRIBUIÇÃO DE ENERGIA ELÉTRICA	
OBRAS PORTUÁRIAS, MARÍTIMAS E FLUVIAIS	
FORNECIMENTO DE MATERIAIS	

ÍNDICES PERCENTUAIS

%

ADMINISTRAÇÃO CENTRAL	A =	4,10%
DESPESAS FINANCEIRAS	DF =	1,20%
SEGURO, GARANTIA E RISCOS	SEGURO + GARANTIA (S + G) =	0,56%
	RISCO (R) =	0,74%
LUCRO	L =	8,00%
IMPOSTOS	INSS =	4,50%
	ISSQN =	2,00%
	PIS =	0,65%
	COFINS =	3,00%
	T =	10,15%

CÁLCULO

AC = TAXA DE RATEIO DA ADMINISTRAÇÃO CENTRAL
 S + G = SEGURO E GARANTIA DO EMPREENDIMENTO
 R = TAXA DE RISCO
 DF = TAXA DE DESPESAS FINANCEIRAS
 L = TAXA DE LUCRO
 T = TAXA DE TRIBUTOS

BDI DE REFERÊNCIAS S/ INSS

MÍNIMO	19,60%
MÁXIMO	24,23%

BDI DE REFERÊNCIAS C/ INSS

MÍNIMO	25,44%
MÁXIMO	30,52%

BDI CALCULADO = 28,21%

COMPOSIÇÃO DE B.D.I. MATERIAL (PEDRA)**TIPO DE BDI**

COM DESONERAÇÃO	
SEM DESONERAÇÃO	X

TIPO DE SERVIÇO

CONSTRUÇÃO DE EDIFICAÇÕES	
CONSTRUÇÃO DE RODOVIAS E FERROVIAS	
CONSTRUÇÃO DE REDES DE ABASTECIMENTO DE ÁGUA, COLETA DE ESGOTO E CONSTRUÇÕES DE CORRELATAS	
CONSTRUÇÃO E MANUTENÇÃO DE ESTAÇÕES E REDES DE DISTRIBUIÇÃO DE ENERGIA ELÉTRICA	
OBRAS PORTUÁRIAS, MARÍTIMAS E FLUVIAIS	
FORNECIMENTO DE MATERIAIS	X

ÍNDICES PERCENTUAIS

%

ADMINISTRAÇÃO CENTRAL	A =	1,50%
DESPESAS FINANCEIRAS	DF =	0,85%
SEGURO, GARANTIA E RISCOS	SEGURO + GARANTIA (S + G) =	0,30%
	RISCO (R) =	0,56%
LUCRO	L =	3,50%
IMPOSTOS		
	PIS =	0,65%
	COFINS =	3,00%
	T =	3,65%

CÁLCULO

AC = TAXA DE RATEIO DA ADMINISTRAÇÃO CENTRAL
S + G = SEGURO E GARANTIA DO EMPREENDIMENTO
R = TAXA DE RISCO
DF = TAXA DE DESPESAS FINANCEIRAS
L = TAXA DE LUCRO
T = TAXA DE TRIBUTOS

BDI DE REFERÊNCIAS S/ INSS

MÍNIMO	11,10%
MÁXIMO	16,80%

BDI DE REFERÊNCIAS C/ INSS

MÍNIMO	25,44%
MÁXIMO	16,80%

BDI CALCULADO = 11,10%

COMPOSIÇÃO DE B.D.I.**TIPO DE BDI**

COM DESONERAÇÃO	
SEM DESONERAÇÃO	X

TIPO DE SERVIÇO

CONSTRUÇÃO DE EDIFICAÇÕES	
CONSTRUÇÃO DE RODOVIAS E FERROVIAS	X
CONSTRUÇÃO DE REDES DE ABASTECIMENTO DE ÁGUA, COLETA DE ESGOTO E CONSTRUÇÕES DE CORRELATAS	
CONSTRUÇÃO E MANUTENÇÃO DE ESTAÇÕES E REDES DE DISTRIBUIÇÃO DE ENERGIA ELÉTRICA	
OBRAS PORTUÁRIAS, MARÍTIMAS E FLUVIAIS	
FORNECIMENTO DE MATERIAIS	

ÍNDICES PERCENTUAIS

%

ADMINISTRAÇÃO CENTRAL	A =	4,10%
DESPESAS FINANCEIRAS	DF =	1,21%
SEGURO, GARANTIA E RISCOS	SEGURO + GARANTIA (S + G) =	0,56%
	RISCO (R) =	0,74%
LUCRO	L =	8,00%
IMPOSTOS	INSS =	
	ISSQN =	2,00%
	PIS =	0,65%
	COFINS =	3,00%
	T =	5,65%

CÁLCULO

AC = TAXA DE RATEIO DA ADMINISTRAÇÃO CENTRAL
S + G = SEGURO E GARANTIA DO EMPREENDIMENTO
R = TAXA DE RISCO
DF = TAXA DE DESPESAS FINANCEIRAS
L = TAXA DE LUCRO
T = TAXA DE TRIBUTOS

BDI DE REFERÊNCIAS S/ INSS

MÍNIMO	19,60%
MÁXIMO	24,23%

BDI DE REFERÊNCIAS C/ INSS

MÍNIMO	25,44%
MÁXIMO	30,52%

BDI CALCULADO = 22,11%

CRONOGRAMA FÍSICO-FINANCEIRO GLOBAL COM DESONERAÇÃO

ITEM	ESPECIFICAÇÃO DOS SERVIÇOS	%	VALOR	D I A S					
			R\$	%	30	%	60	%	90
1.0	ADMINISTRAÇÃO LOCAL DA OBRA	3,46%	28.638,00	34%	9.736,92	33%	9.450,54	33%	9.450,54
2.0	SERVIÇOS DIVERSOS	0,34%	2.776,50	100%	2.776,50	0%	0,00	0%	0,00
3.0	PAVIMENTAÇÃO NOS TRECHOS								
3.1	RUA IPIRANGA TRECHO 01 - BAIRRO PARQUE DE EXPOSIÇÃO	8,55%	70.773,02	34%	24.062,83	33%	23.355,10	33%	23.355,10
3.2	RUA IPIRANGA TRECHO 02 - BAIRRO PARQUE DE EXPOSIÇÃO	15,83%	131.123,37	34%	44.581,95	33%	43.270,71	33%	43.270,71
3.3	RUA FRANCISCO JOSÉ FERNANDES - BAIRRO PARQUE DE EXPOSIÇÃO	9,12%	75.523,28	34%	25.677,92	33%	24.922,68	33%	24.922,68
3.4	RUA PROJETADA (MORADOR JOÃO DE JOANA) - POV. SIPAÚBA	45,22%	374.499,56	34%	127.329,85	33%	123.584,85	33%	123.584,85
3.5	RUA PROJETADA (RESTAURANTE CEBOLA BRAVA) LOC. PONTA D'ÁGUA	17,48%	144.782,03	34%	49.225,89	33%	47.778,07	33%	47.778,07
	TOTAL SIMPLES	100,00%	828.115,76	34,22%	283.391,85	32,89%	272.361,96	32,89%	272.361,96
	TOTAL ACUMULADO	100,00%	828.115,76	34,22%	283.391,85	67,11%	555.753,80	100,00%	828.115,76

CRONOGRAMA FÍSICO-FINANCEIRO GLOBAL SEM DESONERAÇÃO

ITEM	ESPECIFICAÇÃO DOS SERVIÇOS	%	VALOR	DIAS					
			R\$	%	30	%	60	%	90
1.0	ADMINISTRAÇÃO LOCAL DA OBRA	3,84%	31.398,87	34%	10.675,62	33%	10.361,63	33%	10.361,63
2.0	SERVIÇOS DIVERSOS	0,33%	2.689,68	100%	2.689,68	0%	0,00	0%	0,00
3.0	PAVIMENTAÇÃO NOS TRECHOS								
3.1	RUA IPIRANGA TRECHO 01 - BAIRRO PARQUE DE EXPOSIÇÃO	8,47%	69.217,65	34%	23.534,00	33%	22.841,82	33%	22.841,82
3.2	RUA IPIRANGA TRECHO 02 - BAIRRO PARQUE DE EXPOSIÇÃO	15,69%	128.241,37	34%	43.602,07	33%	42.319,65	33%	42.319,65
3.3	RUA FRANCISCO JOSÉ FERNANDES - BAIRRO PARQUE DE EXPOSIÇÃO	9,04%	73.864,99	34%	25.114,10	33%	24.375,45	33%	24.375,45
3.4	RUA PROJETADA (MORADOR JOÃO DE JOANA) - POV. SIPAÚBA	44,80%	366.195,75	34%	124.506,56	33%	120.844,60	33%	120.844,60
3.5	RUA PROJETADA (RESTAURANTE CEBOLA BRAVA) LOC. PONTA D'ÁGUA	17,32%	141.553,05	34%	48.128,04	33%	46.712,51	33%	46.712,51
	TOTAL SIMPLES	100,00%	817.321,02	34,22%	279.664,34	32,89%	268.828,34	32,89%	268.828,34
	TOTAL ACUMULADO	100,00%	817.321,02	34,22%	279.664,34	67,11%	548.492,68	100,00%	817.321,02

ENCARGOS SOCIAIS SOBRE A MÃO DE OBRA

		COM DESONERAÇÃO		SEM DESONERAÇÃO	
CÓDIGO	DESCRIÇÃO	HORISTA %	MENSALISTA %	HORISTA %	MENSALISTA %
GRUPO A					
A1	INSS	0,00	0,00	20,00	20,00
A2	SESI	1,50	1,50	1,50	1,50
A3	SENAI	1,00	1,00	1,00	1,00
A4	INCRA	0,20	0,20	0,20	0,20
A5	SEBRAE	0,60	0,60	0,60	0,60
A6	Salário Educação	2,50	2,50	2,50	2,50
A7	Seguro Contra Acidentes de Trabalho	3,00	3,00	3,00	3,00
A8	FGTS	8,00	8,00	8,00	8,00
A9	SECONCI	0,00	0,00	0,00	0,00
A	TOTAL	16,80	16,80	36,80	36,80
GRUPO B					
B1	Repouso Semanal Remunerado	17,82	0,00	17,82	0,00
B2	Feridos	3,95	0,00	3,95	0,00
B3	Auxílio - Enfermidade	0,87	0,66	0,87	0,66
B4	13º Salário	10,95	8,33	10,95	8,33
B5	Licença Paternidade	0,07	0,05	0,07	0,05
B6	Faltas Justificadas	0,73	0,56	0,73	0,56
B7	Dias de Chuvas	1,19	0,00	1,19	0,00
B8	Auxílio Acidente de Trabalho	0,10	0,08	0,10	0,08
B9	Férias Gozadas	11,47	8,72	11,47	8,72
B10	Salário Maternidade	0,04	0,03	0,04	0,03
B	TOTAL	47,19	18,43	47,19	18,43
GRUPO C					
C1	Aviso Prévio Indenizado	5,30	4,03	5,30	4,03
C2	Aviso prévio Trabalhado	0,12	0,09	0,12	0,09
C3	Férias Indenizadas	2,40	1,83	2,40	1,83
C4	Depósito rescisão Sem Justa Causa	2,95	2,24	2,95	2,24
C5	Indenização Adicional	0,45	0,34	0,45	0,34
C	TOTAL	11,22	8,53	11,22	8,53
GRUPO D					
D1	Reinscidência do grupo A sobre o grupo B	7,93	3,10	17,37	6,78
D2	Reinscidência do Grupo A sobre Aviso Prévio Trabalhado e Reinscidência do FGTS sobre Aviso Prévio Indenizado	0,44	0,34	0,47	0,36
D	TOTAL	8,37	3,44	17,84	7,14
TOTAL (A+B+C+D)		83,58	47,20	113,05	70,90

7.0 – Memória de Cálculo

MEMÓRIA DE CÁLCULO - QUANTITATIVOS DA PLANILHA ORÇAMENTÁRIA

TRECHO:	RUA IPIRANGA TRECHO 01 - BAIRRO PARQUE DE EXPOSIÇÃO		
MUNICÍPIO:	PICOS- PI		
DIMENSÕES:	97,00	X	5,00

COMPRIMENTO (C)	LARGURA (L)	ALTURA (H)	QUANTIDADE (Q)	ÁREA (A)	UNIDADE	OBSERVAÇÕES
--------------------	----------------	---------------	-------------------	-------------	---------	-------------

SERVIÇOS PRELIMINARES**REGULARIZAÇÃO DE SUPERFÍCIES**

97,000	5,00		1,00	485,00	m ²	A = L x C
0,00	0,00		0,00	0,00	m ²	cabeças de rua
		somatório		485,00	m	geral
0,00	0,00	desconto	0,00	0,00	m ²	cruzamentos
		somatório (desconto)		0,00	m ²	geral
Total				485,00	m²	ÁREA

PAVIMENTAÇÃO**FORNECIMENTO E ASSENTAMENTO DE MEIO-FIO**

97,000			2,00	194,00	m	CT = C x N° de bordas
		somatório (meio fio)		194,00	m	geral
5,00		desconto	0,00	0,00	m	cruzamentos de rua
		somatório (desconto do meio fio)		0,00	m	geral
Total				194,00	m	COMPRIMENTO TOTAL

FORNECIMENTO E ASSENTAMENTO DE MEIO FIO DE CONTENÇÃO

	5,00		1,00	5,00	m	rua
	0,00		0,00	0,00	m	cabeças de rua
Total				5,00	m	COMPRIMENTO TOTAL

PAVIMENTAÇÃO EM PARALELEPIPEDO E COMPACTAÇÃO

97,000	5,00			485,00	m ²	A = L x C
0,00	0,00		0,00	0,00	m ²	N° cabeças de rua
Total				485,00	m²	ÁREA TOTAL

SARJETA

97,00	0,30	0,03	2,00	1,75	m ³	VT = C X L X A X 2
Total				1,75	m³	VOLUME TOTAL

TRANSPORTE

97,00	5,00	0,123	10,00	596,55	m ³ xkm	M ³ X KM = C X L X E X D
Total				596,55	m³xkm	MOMENTO DE TRANSPORTE

MEMÓRIA DE CÁLCULO - QUANTITATIVOS DA PLANILHA ORÇAMENTÁRIA

TRECHO:	CABEÇA DE RUA		
MUNICÍPIO:	PICOS- PI		
DIMENSÕES:	6,00	X	6,00

COMPRIMENTO (C)	LARGURA (L)	ALTURA (H)	QUANTIDADE (Q)	ÁREA (A)	UNIDADE	OBSERVAÇÕES
----------------------------	------------------------	-----------------------	---------------------------	---------------------	----------------	--------------------

SERVIÇOS PRELIMINARES**REGULARIZAÇÃO DE SUPERFÍCIES**

6,000	6,00		1,00	36,00	m ²	A = L x C
0,00	0,00		0,00	0,00	m ²	cabeças de rua
		somatório		36,00	m	geral
0,00	0,00	desconto	0,00	0,00	m ²	cruzamentos
		somatório (desconto)		0,00	m ²	geral
			Total	36,00	m²	ÁREA

PAVIMENTAÇÃO**FORNECIMENTO E ASSENTAMENTO DE MEIO-FIO**

6,000			2,00	12,00	m	CT = C x N° de bordas
		somatório (meio fio)		12,00	m	geral
6,00		desconto	0,00	0,00	m	cruzamentos de rua
		somatório (desconto do meio fio)		0,00	m	geral
			Total	12,00	m	COMPRIMENTO TOTAL

FORNECIMENTO E ASSENTAMENTO DE MEIO FIO DE CONTENÇÃO

	6,00		0,00	0,00	m	rua
	0,00		0,00	0,00	m	cabeças de rua
			Total	0,00	m	COMPRIMENTO TOTAL

PAVIMENTAÇÃO EM PARALELEPIEDO E COMPACTAÇÃO

6,000	6,00			36,00	m ²	A = L x C
0,00	0,00		0,00	0,00	m ²	N° cabeças de rua
			Total	36,00	m²	ÁREA TOTAL

SARJETA

6,00	0,30	0,03	2,00	0,11	m ³	VT = C X L X A X 2
			Total	0,11	m³	VOLUME TOTAL

TRANSPORTE

6,00	6,00	0,123	10,00	44,28	m ³ xkm	M ³ X KM = C X L X E X D
			Total	44,28	m³xkm	MOMENTO DE TRANSPORTE

MEMÓRIA DE CÁLCULO - QUANTITATIVOS DA PLANILHA ORÇAMENTÁRIA

TRECHO:	RUA IPIRANGA TRECHO 02 - BAIRRO PARQUE DE EXPOSIÇÃO		
MUNICÍPIO:	PICOS- PI		
DIMENSÕES:	193,00	X	5,00

COMPRIMENTO (C)	LARGURA (L)	ALTURA (H)	QUANTIDADE (Q)	ÁREA (A)	UNIDADE	OBSERVAÇÕES
--------------------	----------------	---------------	-------------------	-------------	---------	-------------

SERVIÇOS PRELIMINARES

REGULARIZAÇÃO DE SUPERFÍCIES

193,000	5,00		1,00	965,00	m ²	A = L x C
0,00	0,00		0,00	0,00	m ²	cabeças de rua
		somatório		965,00	m	geral
0,00	0,00	desconto	0,00	0,00	m ²	cruzamentos
		somatório (desconto)		0,00	m ²	geral
Total				965,00	m²	ÁREA

PAVIMENTAÇÃO

FORNECIMENTO E ASSENTAMENTO DE MEIO-FIO

193,000			2,00	386,00	m	CT = C x N° de bordas
		somatório (meio fio)		386,00	m	geral
5,00		desconto	0,00	0,00	m	cruzamentos de rua
		somatório (desconto do meio fio)		0,00	m	geral
Total				386,00	m	COMPRIMENTO TOTAL

FORNECIMENTO E ASSENTAMENTO DE MEIO FIO DE CONTENÇÃO

	5,00		1,00	5,00	m	rua
	0,00		0,00	0,00	m	cabeças de rua
Total				5,00	m	COMPRIMENTO TOTAL

PAVIMENTAÇÃO EM PARALELEPIEDO E COMPACTAÇÃO

193,000	5,00			965,00	m ²	A = L x C
0,00	0,00		0,00	0,00	m ²	N° cabeças de rua
Total				965,00	m²	ÁREA TOTAL

SARJETA

193,00	0,30	0,03	2,00	3,47	m ³	VT = C X L X A X 2
Total				3,47	m³	VOLUME TOTAL

TRANSPORTE

193,00	5,00	0,123	10,00	1.186,95	m ³ xkm	M ³ X KM = C X L X E X D
Total				1.186,95	m³xkm	MOMENTO DE TRANSPORTE

MEMÓRIA DE CÁLCULO - QUANTITATIVOS DA PLANILHA ORÇAMENTÁRIA

TRECHO:	RUA FRANCISCO JOSÉ FERNANDES - BAIRRO PARQUE DE EXPOSIÇÃO		
MUNICÍPIO:	PICOS- PI		
DIMENSÕES:	111,00	X	5,00

COMPRIMENTO (C)	LARGURA (L)	ALTURA (H)	QUANTIDADE (Q)	ÁREA (A)	UNIDADE	OBSERVAÇÕES
--------------------	----------------	---------------	-------------------	-------------	---------	-------------

SERVIÇOS PRELIMINARES

REGULARIZAÇÃO DE SUPERFÍCIES

111,000	5,00		1,00	555,00	m ²	A = L x C
0,00	0,00		0,00	0,00	m ²	cabeças de rua
		somatório		555,00	m	geral
0,00	0,00	desconto	0,00	0,00	m ²	cruzamentos
		somatório (desconto)		0,00	m ²	geral
			Total	555,00	m²	ÁREA

PAVIMENTAÇÃO

FORNECIMENTO E ASSENTAMENTO DE MEIO-FIO

111,000			2,00	222,00	m	CT = C x N° de bordas
		somatório (meio fio)		222,00	m	geral
5,00		desconto	0,00	0,00	m	cruzamentos de rua
		somatório (desconto do meio fio)		0,00	m	geral
			Total	222,00	m	COMPRIMENTO TOTAL

FORNECIMENTO E ASSENTAMENTO DE MEIO FIO DE CONTENÇÃO

	5,00		1,00	5,00	m	rua
	0,00		0,00	0,00	m	cabeças de rua
			Total	5,00	m	COMPRIMENTO TOTAL

PAVIMENTAÇÃO EM PARALELEPIEDO E COMPACTAÇÃO

111,000	5,00			555,00	m ²	A = L x C
0,00	0,00		0,00	0,00	m ²	N° cabeças de rua
			Total	555,00	m²	ÁREA TOTAL

SARJETA

111,00	0,30	0,03	2,00	2,00	m ³	VT = C X L X A X 2
			Total	2,00	m³	VOLUME TOTAL

TRANSPORTE

111,00	5,00	0,123	10,00	682,65	m ³ xkm	M ³ X KM = C X L X E X D
			Total	682,65	m³xkm	MOMENTO DE TRANSPORTE

MEMÓRIA DE CÁLCULO - QUANTITATIVOS DA PLANILHA ORÇAMENTÁRIA

TRECHO:	RUA PROJETADA (MORADOR JOÃO DE JOANA) - POV. SIPAÚBA		
MUNICÍPIO:	PICOS- PI		
DIMENSÕES:	510,00	X	5,50

COMPRIMENTO (C)	LARGURA (L)	ALTURA (H)	QUANTIDADE (Q)	ÁREA (A)	UNIDADE	OBSERVAÇÕES
--------------------	----------------	---------------	-------------------	-------------	---------	-------------

SERVIÇOS PRELIMINARES**REGULARIZAÇÃO DE SUPERFÍCIES**

510,000	5,50		1,00	2805,00	m ²	A = L x C
0,00	0,00		0,00	0,00	m ²	cabeças de rua
		somatório		2.805,00	m	geral
0,00	0,00	desconto	0,00	0,00	m ²	cruzamentos
		somatório (desconto)		0,00	m ²	geral
Total				2.805,00	m²	ÁREA

PAVIMENTAÇÃO**FORNECIMENTO E ASSENTAMENTO DE MEIO-FIO**

510,000			2,00	1.020,00	m	CT = C x N° de bordas
		somatório (meio fio)		1.020,00	m	geral
5,50		desconto	0,00	0,00	m	cruzamentos de rua
		somatório (desconto do meio fio)		0,00	m	geral
Total				1.020,00	m	COMPRIMENTO TOTAL

FORNECIMENTO E ASSENTAMENTO DE MEIO FIO DE CONTENÇÃO

	5,50		1,00	5,50	m	rua
	0,00		0,00	0,00	m	cabeças de rua
Total				5,50	m	COMPRIMENTO TOTAL

PAVIMENTAÇÃO EM PARALELEPIEDO E COMPACTAÇÃO

510,000	5,50			2.805,00	m ²	A = L x C
0,00	0,00		0,00	0,00	m ²	N° cabeças de rua
Total				2.805,00	m²	ÁREA TOTAL

SARJETA

510,00	0,30	0,03	2,00	9,18	m ³	VT = C X L X A X 2
Total				9,18	m³	VOLUME TOTAL

TRANSPORTE

510,00	5,50	0,123	10,00	3.450,15	m ³ xkm	M ³ X KM = C X L X E X D
Total				3.450,15	m³xkm	MOMENTO DE TRANSPORTE

MEMÓRIA DE CÁLCULO - QUANTITATIVOS DA PLANILHA ORÇAMENTÁRIA

TRECHO:	RUA PROJETADA (RESTAURANTE CEBOLA BRAVA) LOC. PONTA D'ÁGUA		
MUNICÍPIO:	PICOS- PI		
DIMENSÕES:	183,00	X	6,00

COMPRIMENTO (C)	LARGURA (L)	ALTURA (H)	QUANTIDADE (Q)	ÁREA (A)	UNIDADE	OBSERVAÇÕES
--------------------	----------------	---------------	-------------------	-------------	---------	-------------

SERVIÇOS PRELIMINARES

REGULARIZAÇÃO DE SUPERFÍCIES

183,000	6,00		1,00	1098,00	m ²	A = L x C
0,00	0,00		0,00	0,00	m ²	cabeças de rua
		somatório		1.098,00	m	geral
0,00	0,00	desconto	0,00	0,00	m ²	cruzamentos
		somatório (desconto)		0,00	m ²	geral
Total				1.098,00	m²	ÁREA

PAVIMENTAÇÃO

FORNECIMENTO E ASSENTAMENTO DE MEIO-FIO

183,000			2,00	366,00	m	CT = C x N° de bordas
		somatório (meio fio)		366,00	m	geral
6,00		desconto	0,00	0,00	m	cruzamentos de rua
		somatório (desconto do meio fio)		0,00	m	geral
Total				366,00	m	COMPRIMENTO TOTAL

FORNECIMENTO E ASSENTAMENTO DE MEIO FIO DE CONTENÇÃO

	6,00		1,00	6,00	m	rua
	0,00		0,00	0,00	m	cabeças de rua
Total				6,00	m	COMPRIMENTO TOTAL

PAVIMENTAÇÃO EM PARALELEPIEDO E COMPACTAÇÃO

183,000	6,00			1.098,00	m ²	A = L x C
0,00	0,00		0,00	0,00	m ²	N° cabeças de rua
Total				1.098,00	m²	ÁREA TOTAL

SARJETA

183,00	0,30	0,03	2,00	3,29	m ³	VT = C X L X A X 2
Total				3,29	m³	VOLUME TOTAL

TRANSPORTE

183,00	6,00	0,123	10,00	1.350,54	m ³ xkm	M ³ X KM = C X L X E X D
Total				1.350,54	m³xkm	MOMENTO DE TRANSPORTE

8.0 – Relatório Fotográfico

8.1 – Rua Ipiranga Trecho 01 – Bairro Parque de Exposição

Imagem 01 – Visão Geral do início do Trecho.



	Decimal	DMS
Latitude	-7.087704	7°5'15" S
Longitude	-41.432598	41°25'57" W

Imagem 02 – Visão Geral do final do Trecho.



	Decimal	DMS
Latitude	-7.087733	7°5'15" S
Longitude	-41.433125	41°25'59" W

8.2 – Rua Ipiranga Trecho 02 – Bairro Parque de Exposição

Imagem 03 – Visão geral do início do trecho.



	Decimal	DMS
Latitude	-7.087977	7°5'16" S
Longitude	-41.433583	41°26'0" W

Imagem 04 – Visão geral do final do trecho.



	Decimal	DMS
Latitude	-7.088029	7°5'16" S
Longitude	-41.43528	41°26'7" W

8.3 – Rua Francisco José Fernandes – Bairro Parque de Exposição

Imagem 05 – Visão geral do início do trecho.



	Decimal	DMS
Latitude	-7.087933	7°5'16" S
Longitude	-41.433573	41°26'0" W

Imagem 06 – Visão geral do final do trecho.



	Decimal	DMS
Latitude	-7.087029	7°5'13" S
Longitude	-41.433456	41°26'0" W

8.4 – Rua Projetada (morador João de Joana) – Povoado Sipaúba

Imagem 07 – Visão geral do início do trecho.



	Decimal	DMS
Latitude	-7.056272	7°3'22" S
Longitude	-41.41424	41°24'51" W

Imagem 08 – Visão geral do final do trecho.



	Decimal	DMS
Latitude	-7.059643	7°3'34" S
Longitude	-41.416733	41°25'0" W

8.5 – Rua Projetada (Restaurante Cebola Brava) – Localidade Ponta D'água

Imagem 09 – Visão geral do início do trecho.



Imagem 10 – Visão geral do final do trecho.



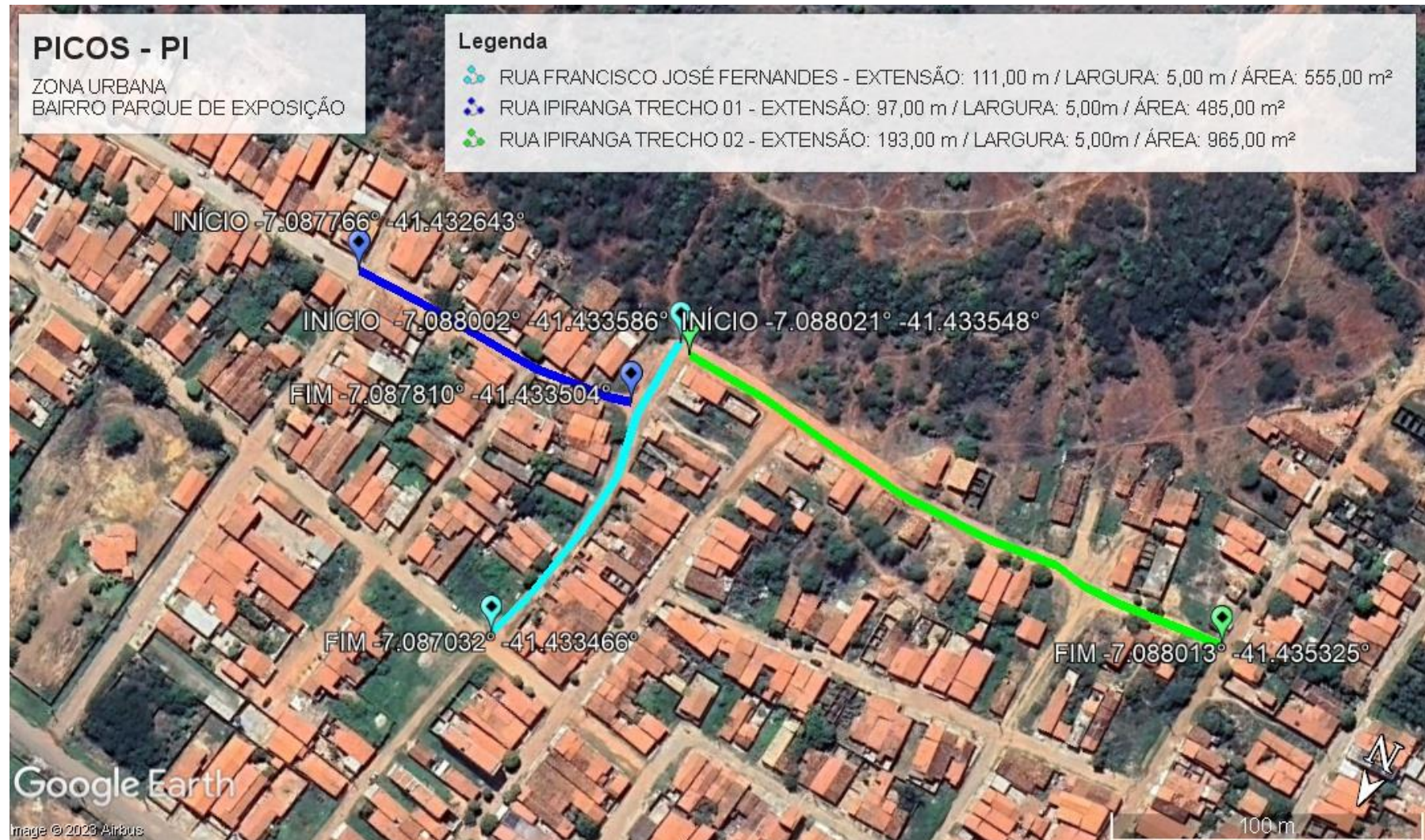
	Decimal	DMS
Latitude	-7.06467	7°3'52" S
Longitude	-41.418725	41°25'7" W

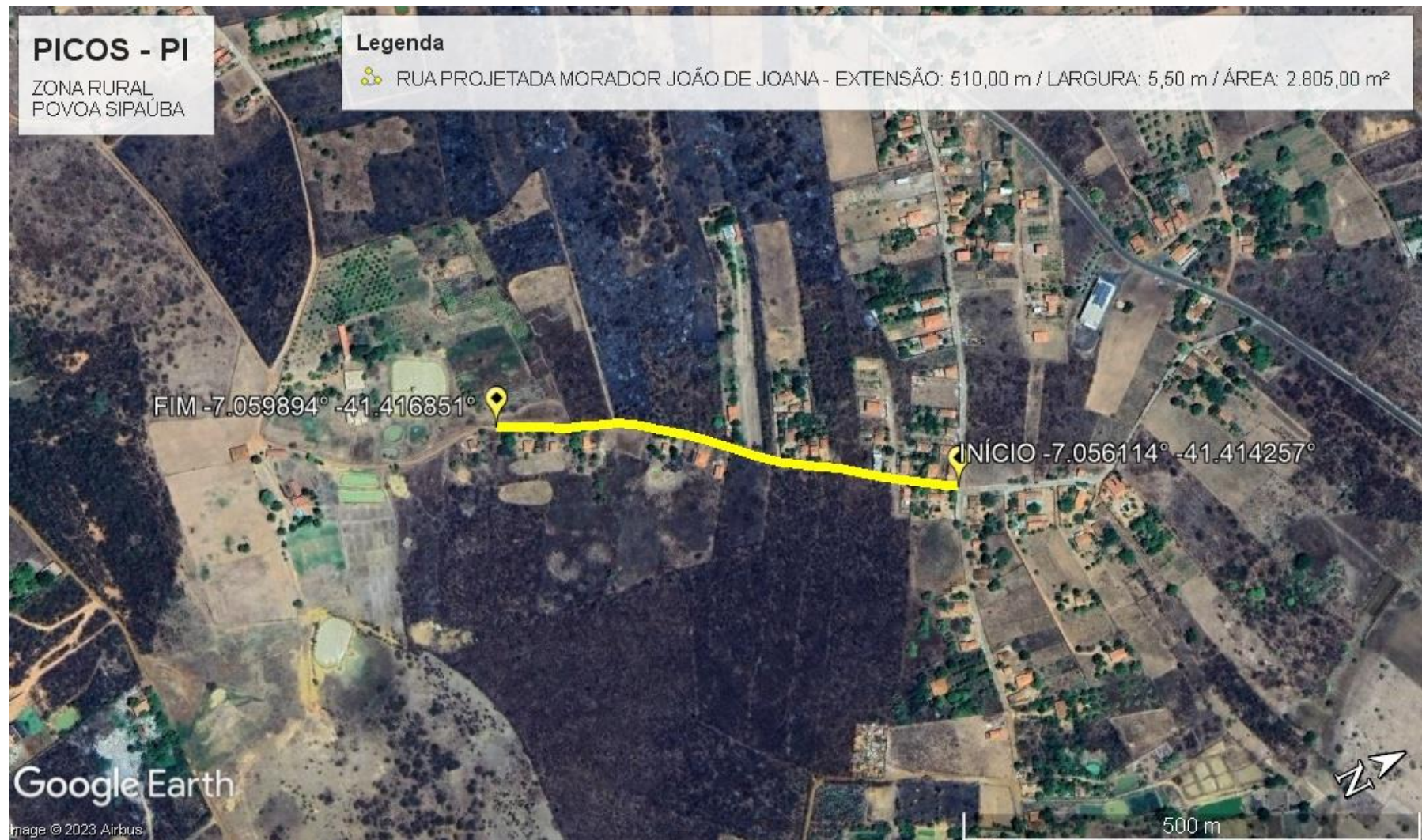
9.0 – Modelo Placa da Obra



10.0 – PLANTAS TÉCNICAS

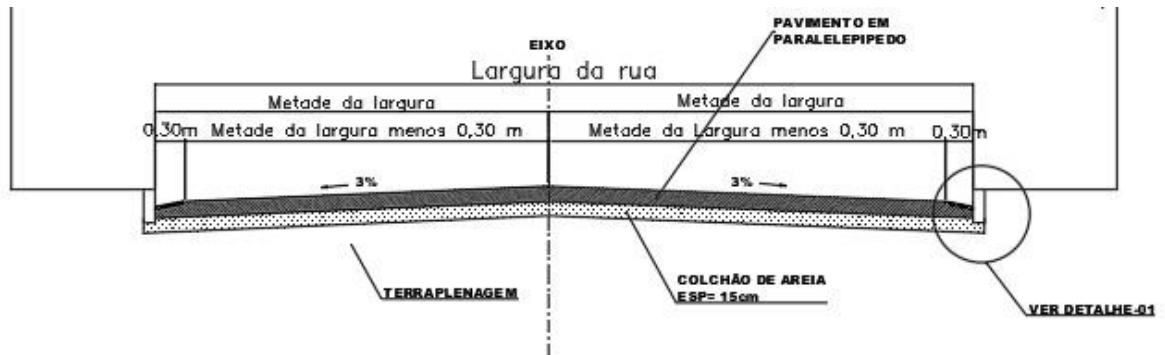
10.1 PLANTA ILUMINADA





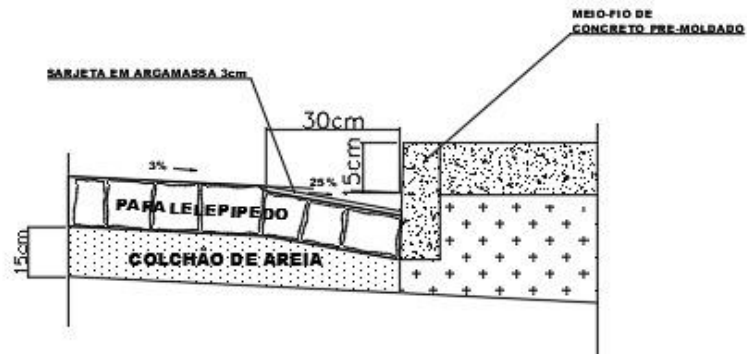


10.2 SEÇÃO TRANVERSAO DA RUA

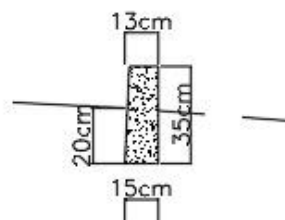


DETALHE - 01

ESCALA: 1:25



MEIO-FIO DE CONCRETO PRE-MOLDADO
ESCALA 1:25



DADOS DO MEIO-FIO

COMPRIMENTO = 70cm
LARGURA = 13cm/15cm
ALTURA = 35cm

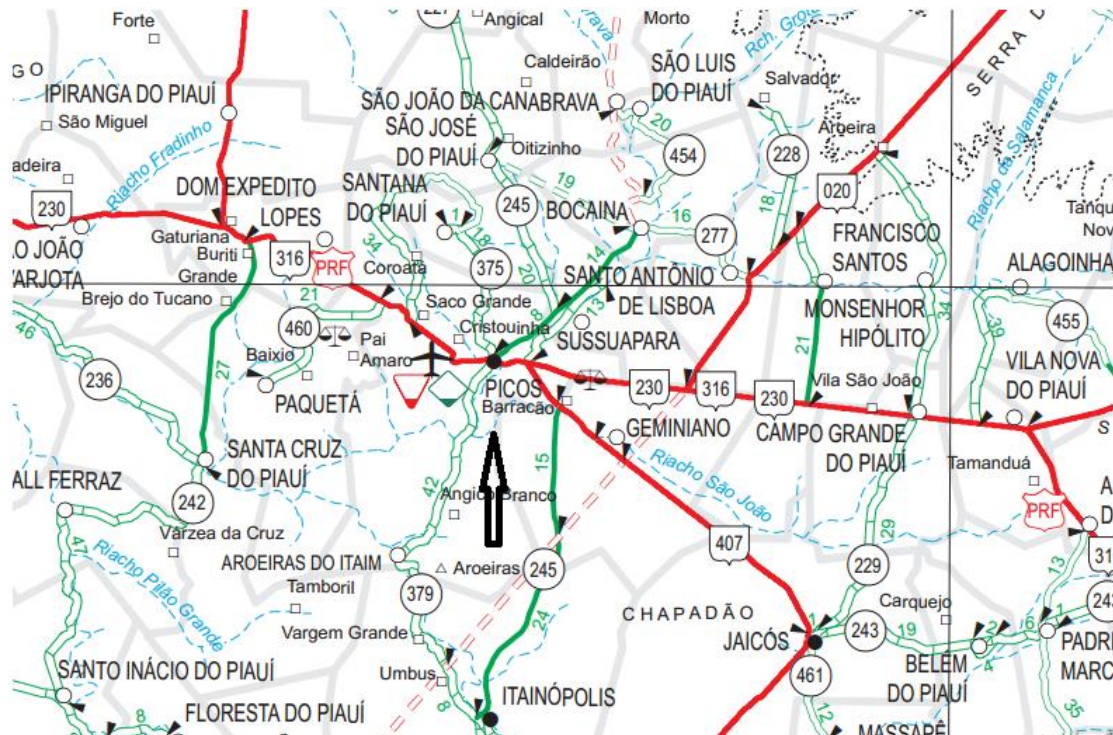
11.0 – MAPA DE LOCALIZAÇÃO

11.0 – LOCALIZAÇÃO DO MUNICÍPIO



12.0 – MAPA DE SITUAÇÃO

12.0 – MAPA DE SITUAÇÃO DO MUNICÍPIO



CONVENÇÕES:

RODOVIAS		Estaduais	
Federais		Estaduais	
Duplicada		Duplicada	
Em Duplicação		Em Duplicação	
Pavimentada		Pavimentada	
Em Pavimentação		Em Pavimentação	
Implantada		Implantada	
Em Implantação		Em Implantação	
Leito Natural		Leito Natural	
Planejada		Planejada	
Concedida		Concedida	
Distância Parcial em km		Distância Parcial em km	
Trechos MP 082/2002		Rodovia Estadual Coincidente	
Unidade Local Federal		Unidade Local Estadual	