

SECRETARIA
DO **TURISMO** - SETUR



GOVERNO DO
PIAUI
AQUI TEM TRABALHO.
AQUI TEM FUTURO.

PROJETO BÁSICO DE ENGENHARIA



PAVIMENTAÇÃO EM PARALELEPÍPEDO

MUNICÍPIO: TERESINA/PI;

**LOCAL: LOCALIDADE MUNDO NOVO;
RUA PRINCIPAL DA LOCALIDADE
RUA DA LUZ**

▪ **ÁREA TOTAL: 4.700,00 m²**

LEONARDO
VIANA PEREIRA
DA
SILVA:055083223
88

Assinado de forma
digital por
LEONARDO VIANA
PEREIRA DA
SILVA:05508322388

JANEIRO DE 2024



SUMÁRIO

1.0 - APRESENTAÇÃO	4
2.0- OBJETIVO E JUSTIFICATIVA DO PROJETO	6
3.0 - CARACTERIZAÇÃO DO MUNICÍPIO	9
3.1 - LOCALIZAÇÃO	9
3.2 – ASPECTOS SOCIOECONÔMICOS.....	9
3.3 – ASPECTOS FISIográficos	10
4.1 - DESCRIÇÃO DAS METAS:.....	12
4.2 - DESCRIÇÃO DOS SERVIÇOS:	12
4.3 – REPRESENTAÇÕES GRÁFICAS DO PROJETO:	12
4.4 – ORÇAMENTO DO PROJETO:	12
4.5 – LOCALIZAÇÃO DA OBRA:.....	12
4.6 – DESCRIÇÃO DO PROJETO:	13
4.7 – COMPROVAÇÃO DOS CUSTOS APRESENTADOS:	13
4.8 – CRONOGRAMA FÍSICO-FINANCEIRO:	13
5.0 - ESPECIFICAÇÕES TÉCNICAS	15
5.1 – SERVIÇOS PRELIMINARES	15
5.1.1 – <i>Administração Local</i> :	15
5.1.2 – <i>Placa da obra</i> :.....	15
5.2 – MOVIMENTO DE TERRA	16
5.2.1 – <i>Regularização do Subleito</i> :	16
5.2.2 – <i>Escavação</i> :.....	16
5.2.3 – <i>Remoção</i> :.....	16
5.2.4 – <i>Corte</i> :.....	16
5.2.5 – <i>Aterro apiloado</i> :	17
5.3 – MEIO FIO:.....	17
5.4 – SARJETA:	17
5.5 – MATERIAL USADO:.....	18
5.5.1 – <i>Assentamento de pedras</i> :.....	18
5.5.2 – <i>Apiloamento</i> :	18
5.6 – SERVIÇOS FINAIS:.....	19
5.7 – MEDIÇÃO E PAGAMENTO	19
5.8 – NORMAS GERAIS DE TRABALHO	19
5.8.1 – <i>Materiais</i>	19
5.9 – RESPONSABILIDADE PELO SERVIÇO	19
6.0 – PLANILHA ORÇAMENTÁRIA	21
7.0 – MEMÓRIA DE CÁLCULO	22
8.0 – RELATÓRIO FOTOGRÁFICO	23
9.0 – MODELO PLACA DA OBRA	32
10.0 – PLANTAS	33
11.0 – ANEXOS	35

SECRETARIA
DO **TURISMO** - SETUR



GOVERNO DO
PIAUI
AQUI TEM TRABALHO.
AQUI TEM FUTURO.

1.0 – Apresentação

1.0 - APRESENTAÇÃO

O presente trabalho apresenta o Projeto Básico de Engenharia de Execução de Pavimentação em Paralelepípedo, referente às ruas na zona urbana e rural do município de Teresina - PI.

A apresentação contempla todos os elementos necessários para que as empresas licitantes possam compor os preços dos serviços e obras para as suas propostas, como também a sua execução.

Para a elaboração do Projeto Básico, inicialmente foram realizados estudos preliminares das ruas, os quais foram desenvolvidos observando o traçado existente. A seleção do traçado levou em consideração todos os dados colhidos nestes estudos, além das condicionantes de ordem ambiental.

SECRETARIA
DO **TURISMO** - SETUR



2.0 – Objetivo e Justificativa do Projeto

2.0– OBJETIVO E JUSTIFICATIVA DO PROJETO

2.1 – OBJETIVO

O objetivo desse projeto visa oferecer conforto e maior segurança para os usuários das ruas projetadas e melhorar as condições de tráfego. Com a execução deste projeto facilitará a locomoção na zona urbana, do município, proporcionando condições melhores para o desenvolvimento. A pavimentação de ruas constitui uma obra de elevada abrangência social, pois a execução do referido projeto irá proporcionar às ruas um escoamento superficial, reduzindo substancialmente o acúmulo de águas e, conseqüentemente, erradicando os focos de doenças e melhorando a qualidade de vida da população beneficiada.

A implantação dessa pavimentação é uma reivindicação antiga daqueles moradores, tendo em vista as dificuldades enfrentadas por estes, principalmente no período chuvoso. A implantação de pavimentação em paralelepípedo tem como objetivo melhorar a qualidade de vida da população uma vez que o pavimento de paralelepípedos é considerado ecologicamente correto, pois permitem a infiltração da água de chuva recarregando o lençol freático e minimizando os efeitos de enchentes. Além de absorver menos calor, propiciam o crescimento de determinadas gramíneas que, além de ajudar a diminuir a temperatura.

2.2 – JUSTIFICATIVA

Existem inúmeras vias sem pavimentação atualmente no município e, por isso sujeitas ao acúmulo d'água, produzindo lama no período chuvoso e muita poeira no período seco, provocando doenças respiratórias em crianças e idosos de família de baixa renda, algumas vias acumulam poças d'água em trechos da sua extensão, estas vias ainda podem apresentar buracos que as tornam quase intransitáveis, justificando-se, assim a pavimentação dessas áreas degradadas e insalubres.

Diante desse quadro, torna-se extremamente necessário dotar o município de

condições físicas para que todos os seus habitantes tenham acesso digno e mobilidade garantida aos logradouros públicos.

Com a intervenção dessas áreas, surgem relevantes benefícios não só em relação à saúde, mas, também relacionados ao trânsito e a urbanização, evitando-se inclusive, erosões e transtornos aos usuários. Assegurará à população que se utiliza desses trechos, intervenções estruturais de maior importância para melhoria da sua qualidade de vida, proporcionando boas condições de tráfego, segurança e mobilidade, além de contribuir significativamente para o desenvolvimento de todo o município.

SECRETARIA
DO **TURISMO** - SETUR



3.0– Caracterização do Município

3.0 - CARACTERIZAÇÃO DO MUNICÍPIO

3.1 - Localização

Com uma latitude de 05°05'20 sul e longitude de 42°48'07 oeste, localiza-se próximo à divisa com o Maranhão, ao oeste do estado, em uma altitude de 72 metros de elevação em relação ao nível do mar. A cidade é separada da cidade de Timon (Maranhão) pelo Rio Parnaíba. A parte central da cidade está situada entre o Rio Parnaíba e o Rio Poti, pertencentes à bacia hidrográfica do Rio Parnaíba. Com uma população estimada em 871 126 habitantes em 2021, é a cidade mais populosa do Piauí

A sede municipal tem as coordenadas geográficas de Latitude: 05° 05' 21" S, Longitude: 42° 48' 07" W

3.2 – Aspectos Socioeconômicos

Teresina começou a ser povoada no século XVII, com Domingos Jorge Velho e um grupo de bandeirantes, que estabeleceram uma feitoria e um criatório de gado. Em 1797 foi erguida a igreja de Nossa Senhora do Amparo, e sua fundação foi oficializada em 16 de agosto de 1852.

A população total, segundo o Censo 2021 do IBGE, é de 871.126 habitantes e uma densidade demográfica de 626,127 hab/km², onde cerca de 94,3% das pessoas estão na zona urbana. Com relação a educação, 83,4% da população acima de 15 anos ou mais de idade são alfabetizadas. A sede do município dispõe de energia elétrica distribuída pela Companhia Equatorial Energia do Piauí - CEPISA, agência de correios, escola de ensino fundamental, ensino médio e ensino superior.

O setor terciário é o principal da economia teresinense. Na cidade, a geração de emprego e renda está centrada nas atividades terciárias, como a administração pública, o comércio e a oferta de serviços. Já o setor secundário, apesar da menor participação da economia local, também possui destaque no município, em especial a construção civil e a indústria.

As principais indústrias de Teresina são dos ramos de alimentos, bebidas e confecções. Há ainda plantas fabris de produtos farmacêuticos, químicos, moveleiros e de transportes. A prática do artesanato também é muito forte na cidade, sendo um importante gerador de renda para a população local. Por sua vez, o setor primário, como a

agropecuária, está restrito às atividades de subsistência e para o abastecimento local, como nas tradicionais feiras da cidade.

3.3 – Aspectos Fisiográficos

As condições climáticas do município de Teresina (com altitude da sede a 72 m acima do nível do mar), apresentam temperaturas média de 26 °C, com clima tropical semiúmido. A precipitação pluviométrica média anual (com registro de 1.365 mm, na sede do município), presença de duas estações do ano bem definidas, sendo uma seca, que se estende pelos meses de inverno e primavera, e outra chuvosa, correspondendo ao período do verão e do outono.

Importante por desenvolver pesquisas em benefício da sociedade, a Embrapa Meio-Norte é destaque também na quantidade expressiva de classes de solos. Um estudo do pesquisador Francisco de Brito Melo destaca a localização estratégica da estatal em Teresina. Os solos encontrados na Unidade são os seguintes: Argissolo Vermelho Amarelo Distrófico (PVAd), Cambissolo Flúvico Sódico (CYn), Latossolo Amarelo Distrófico típico (LAd), Neossolo Flúvico Ta Eutrófico (NYve), Neossolo Flúvico Tb Distrófico (NYbd), Neossolo Litólico Eutrófico (RLe), Plintossolo Argilúvico Eutrófico (FTe).

As formas de relevo, da região em apreço, compreendem, principalmente, superfícies tabulares reelaboradas (chapadas baixas), relevo plano com partes suavemente onduladas e altitudes variando de 150 a 250 metros. Dados obtidos a partir do Levantamento Exploratório - Reconhecimento de solos do Estado do Piauí (1986) e Geografia do Brasil – Região Nordeste (IBGE, 1977).

SECRETARIA
DO **TURISMO** - SETUR



4.0 – Memorial Descritivo

4.0- MEMORIAL DESCRITIVO

4.1 - Descrição das Metas:

A obra consiste na pavimentação em paralelepípedo de ruas nas zonas rural e urbana do município de Teresina/PI, contemplando as seguintes ruas:

TRECHOS	COMPRIMENTO (M)	LARGURA (M)	AREA (M2)
RUA PRINCIPAL MUNDO NOVO	480	6,00	2400
RUA DA LUZ	460	5,00	2300
		AREA TOTAL	4700

4.2 - Descrição dos Serviços:

Todos os materiais a serem empregados na obra deverão ser comprovadamente de boa qualidade e satisfazer rigorosamente as especificações a seguir. Além disso, todos os serviços serão executados em completa obediência aos princípios de boa técnica, devendo ainda satisfazer rigorosamente às Normas Brasileiras. Durante a obra será feita periódica remoção de todo entulho e detritos que venham a se acumular no local. Caberá à empreiteira fornecer todas as ferramentas, instalações provisórias, maquinaria e aparelhamento adequado a mais perfeita execução dos serviços contratados.

4.3 – Representações Gráficas do Projeto:

Planta com identificação das ruas beneficiadas com a pavimentação, Planta baixa, cortes e detalhes construtivos em anexo.

4.4 – Orçamento do Projeto:

Planilhas orçamentárias e composições de custo em anexo.

4.5 – Localização da obra:

As áreas para implantação do projeto estão inseridas na zonas rural e urbana do

município de Teresina/PI, conforme as plantas com geolocalizações anexadas nesse projeto.

4.6 – Descrição do Projeto:

A pavimentação será executada em paralelepípedo com colchão de areia fina, além de meio-fio em concreto pré-moldado e sarjeta conforme especificações de serviço.

As ruas a serem pavimentadas foram selecionadas por se tratar de vias que se localizam na zona urbana/ rural, e, durante o período seco, que é o de maior duração no local, acumula elevada quantidade de poeira, que além de causar um transtorno muito grande a população local, obriga a limpeza diária das residências a fim evitar o acúmulo de poeira, podendo ainda provocar diversos tipos de doenças, principalmente aquelas ligadas ao sistema respiratório.

4.7 – Comprovação dos custos apresentados:

Os custos apresentados são aqueles praticados no mercado e será contratada a firma que apresentar menores preços e melhores condições.

4.8 – Cronograma Físico-Financeiro:

É apresentado o Cronograma Físico – Financeiro, com os respectivos valores e prazos de execução, compatibilizando com a Planilha detalhada de Custos e Memorial Descritivo.

5.0 – Especificações Técnicas

5.0 - ESPECIFICAÇÕES TÉCNICAS

5.1 – SERVIÇOS PRELIMINARES

5.1.1 – Administração Local:

Os custos diretos de administração local são constituídos por todas as despesas incorridas na montagem e na manutenção da infraestrutura da obra compreendendo as seguintes atividades básicas de despesa: Chefia da obra, Administração do contrato, engenharia e planejamento, segurança do trabalho. Produção e gestão de materiais.

Essas despesas são parte da planilha de orçamento em itens independentes da composição de custos unitários, específicos como administração local.

Este serviço deverá ser pago proporcionalmente ao executado. Seguindo a composição apresentada, deverá ser a obra acompanhada pelos profissionais relacionados.

5.1.2 – Placa da obra:

A placa da obra terá dimensões de 3,60 m x 1,80 m, com formato e inscrições a serem definidas junto ao Órgão. Será executada em chapa galvanizada nº 22 e já fornecida com pintura em esmalte sintético. Terá sustentação em frechais de madeira 7,0 x 7,0 cm, presas ao chão pelos suportes de madeira e fixação com concreto simples, na altura estabelecida pelas normas. Deverá ser feita a preparação da base, em concreto simples, para recebimento dos suportes das estruturas de sustentação da placa, compondo a fixação da placa ao suporte através de abraçadeiras, parafusos arruelas e porcas, de forma que os suportes fixados mantenham rigidez e posição permanente e apropriada, evitando que balancem, girem ou sejam deslocados. Os dispositivos confeccionados em chapa metálica montados sobre suportes deverão ser instalados na posição vertical. As inscrições deverão ter todas as informações básicas sobre a obra.

O objetivo dessa especificação técnica é estabelecer normas e critérios para contratação em empresa especializada em confecção de placa de obra.

As placas deverão ser confeccionadas de acordo com cores, medidas, proporções e

demais orientações contidas no presente manual.

Elas deveram ser confeccionadas em chapas planas, metálicas, galvanizadas ou de madeira compensada impermeabilizada, em material resistente às intempéries. As informações deverão ser pintadas a óleo ou esmalte.

As placas deverão ser afixadas em local visível, preferencialmente no acesso principal do empreendimento ou voltadas para a via que favoreça a melhor visualização.

Recomenda-se que as placas sejam mantidas em bom estado de conservação, inclusive quanto à integridade do padrão das cores, durante todo o período de execução das obras.

5.2 – MOVIMENTO DE TERRA

5.2.1 – Regularização do Subleito:

Os serviços de regularização compreendem a execução de cortes e aterros de até 20,0 cm de espessura para nivelamento do terreno, sendo executado com o auxílio de equipamentos apropriados para o serviço;

Após a regularização, o subleito receberá um colchão cujo material terá expansão igual ou inferior a 2%. Sendo dispensado o processo de compactação por se tratar de uma via em uso.

5.2.2 – Escavação:

Deverá atingir a cota da linha do projeto, conforme orientação técnica, onde a cota do eixo da rua deve ser determinada de acordo com as cotas das casas e terrenos circunvizinhos, evitando alagamentos e outros problemas no local.

5.2.3 – Remoção:

Todo material escavado não aproveitado deverá ser removido para locais previamente indicados pela fiscalização.

5.2.4 - Corte:

Se necessário, deverá ser executado corte manual e/ou mecanizado com motoniveladora para retirada de camada vegetal e rejeitos para que o leito a ser pavimentado fique perfeitamente isento de quaisquer tipos de sujeira.

5.2.5 – Aterro apiloado:

Se necessário, o aterro deverá ser executado em camadas sucessivas de 15 (quinze centímetros), bem molhado e fortemente apiloado, sendo o material a usar como base barro ou areia do rio.

5.3 – MEIO FIO:

O meio-fio será executado em concreto pré-moldado no traço 1:3:6 e deverá ter seção retangular com dimensões variando de 0,10m a 0,13m as espessuras, de 0,30m a 0,35m na altura e comprimento de 0,70m a 1,00m e resistência superior ou igual a 10 MPa.

A abertura de valas para assentamento de meio fio deverá ter a profundidade de 20 cm para fixação do meio fio.

As peças de meio fio devem estar perfeitamente prumadas, niveladas e acomodadas para ser chumbadas nas valas. O rejuntamento de meio-fio será efetuado com argamassa de cimento e areia média no traço de 1:3. A argamassa utilizada no caldeamento deverá atingir uma coloração uniforme antes de ser molhada. Deverá ser rigorosamente bem traçada e executada fora da área a ser caldeada. A qualidade das argamassas depende tanto das características dos componentes, como do preparo correto. A mistura das argamassas no local pode ser feita manualmente ou em betoneira. Nos dois casos, é recomendável misturar apenas a quantidade suficiente para 01 (uma) hora de aplicação, este cuidado evita que a argamassa endureça ou perca plasticidade.

5.4 – SARJETA:

- A sarjeta será de concreto (cimento, areia média) com largura de 30,0 cm, 3,00 cm de espessura e inclinação de 17,5%;
- Nas esquinas, as sarjetas deverão prosseguir, atravessando as ruas, de modo a permitir

a continuidade do fluxo das águas da chuva.

5.5 – MATERIAL USADO:

O material usado para o colchão deverá ser areia fina do rio, cuja camada deve ter espessura variando entre 10 cm e 15 cm (limite desejável).

O calçamento será executado em pedra tipo paralelepípedo de rocha ígnea, nas dimensões 18x10x10cm (limites), sendo admitidas pequenas variações para maior 2,0cm e menor 1,0cm, assentadas sobre colchão de areia especificado acima.

As pedras arenosas, friáveis e sedimentares não serão aceitas.

5.5.1 – Assentamento de pedras:

Inicialmente serão assentadas as pedras mestras com espaçamento de 1,00m (um metro) no sentido transversal e cerca de 4,00m (quatro metros) no sentido longitudinal, sempre obedecendo ao abaulamento do eixo para as bordas da rua de 3 a 5%.

Segue-se assentamento das demais pedras, interligadas e bem unidas, de modo que não coincidam as juntas vizinhas, ficando as de forma em sentido transversal ao eixo da via pública, devidamente caldeadas e/ou rejuntadas em argamassa no traço 1:3 (cimento e areia grossa lavada).

5.5.2 – Apiloamento:

Após o assentamento, as pedras devem ser apiloadas ou compactadas com malho ou compactador mecânico tipo sapo até se promover uma perfeita acomodação do pavimento para posterior caldeamento ou rejuntamento. Não é permitido o empoçamento de água de qualquer natureza no pavimento. Qualquer irregularidade ou depressão que venha surgir na ocasião da compactação deverá ser imediatamente corrigida para que seja restabelecido o nível normal.

5.6 – SERVIÇOS FINAIS:

O entulho e prováveis sobras de material devem ser removidos. No recebimento, a obra deve está executada de acordo com as especificações técnicas e totalmente limpa.

5.7 – MEDIÇÃO E PAGAMENTO

Os serviços acima descritos serão pagos mediante medição mensal ou total, de acordo com critério adotado pelo Órgão.

5.8 – NORMAS GERAIS DE TRABALHO

5.8.1 – *Materiais*

Todos os materiais devem estar de acordo com as especificações. Caso a fiscalização julgue necessária, poderá solicitar da executante a informação por escrito dos locais de origem dos materiais.

A executante deverá submeter à aprovação da fiscalização, amostras de todos os materiais a serem utilizados e todos os materiais empregados deverão estar integralmente de acordo com as amostras aprovadas visualmente.

A executante deverá efetuar controles necessários para assegurar que a qualidade dos materiais empregados está em conformidade com as especificações.

Nenhum pagamento adicional será efetuado em remuneração aos serviços acima descritos e seus custos deverão estar incluídos nos preços unitários constantes de sua proposta.

Após a celebração do contrato, não será levado em conta qualquer reclamação ou solicitação de alteração dos preços constantes de sua proposta.

5.9 – RESPONSABILIDADE PELO SERVIÇO

A fiscalização deverá decidir as questões que venham a surgir quando a quantidade e aceitabilidade dos materiais fornecidos, serviços executados, andamento, interpretação do

projeto, especificações e cumprimento satisfatório às cláusulas do contrato.

Nenhuma operação de importância será iniciada sem o consentimento escrito da fiscalização ou sem uma notificação escrita da executante, apresentada com antecedente suficiente para que a fiscalização tome as providências para inspeção antes das operações. Os serviços iniciados sem a observância destas exigências poderão ser rejeitados. A empresa executora dos serviços deve apresentar a referida ART de execução da obra para ser anexada ao projeto.

SECRETARIA
DO **TURISMO** - SETUR



GOVERNO DO
PIAUI
AQUI TEM TRABALHO.
AQUI TEM FUTURO.

6.0 – Planilha Orçamentária

SECRETARIA
DO **TURISMO** - SETUR



7.0 – Memória de Cálculo

MUNICÍPIO DE TERESINA - PI
PAVIMENTAÇÃO EM PARALELEPIPEDO DE DIVERSAS RUAS NO MUNICÍPIO DE TERESINA
PLANILHA RESUMO

DATA BASE: SINAPI PI 03/2024, SEINFRA CE 28, ORSE SE 03/2024, COM DESONERAÇÃO

LEIS SOCIAIS (%): 84,59

BDI (%):

28,22

ITEM	DESCRIÇÃO	TOTAL (R\$)	TOTAL (%)
2	SERVIÇOS PRELIMINARES	11.376,69	1,73%
3	SERVIÇOS TÉCNICOS	40.262,17	6,13%
4	RUA PRINCIPAL MUNDO NOVO	303.683,86	46,27%
4.1	TERRAPLENAGEM	360,00	0,05%
4.2	PAVIMENTAÇÃO	255.830,40	38,98%
4.3	SERVIÇOS COMPLEMENTARES	47.493,46	7,24%
5	RUA DA LUZ	292.041,66	44,50%
5.1	TERRAPLENAGEM	345,00	0,05%
5.2	PAVIMENTAÇÃO	246.109,20	37,50%
5.3	SERVIÇOS COMPLEMENTARES	45.587,46	6,95%
6	SERVIÇOS FINAIS	8.977,00	1,37%
6.1	9537	8.977,00	1,37%
TOTAL		656.341,38	100%

MUNICÍPIO DE TERESINA - PI
PAVIMENTAÇÃO EM PARALELEPÍEDO DE DIVERSAS RUAS NO MUNICÍPIO DE TERESINA
CRONOGRAMA FÍSICO-FINANCEIRO

DATA BASE: SINAPI PI 03/2024, SEINFRA CE 28, ORSE SE 03/2024, COM DESONERAÇÃO

LEIS SOCIAIS (%): 84,59

BDI (%): 28,22

ITEM	DESCRIÇÃO	TOTAL (R\$)	TOTAL (%)	30 DIAS		60 DIAS		90 DIAS		TOTAL (R\$)	TOTAL (%)	
											META	GERAL
2	SERVIÇOS PRELIMINARES	11.376,69	1,73%	11.376,69	100,00%	0,00	0,00%	0,00	0,00%	11.376,69	100%	1,73%
3	SERVIÇOS TÉCNICOS	40.262,17	6,13%	14.091,76	35,00%	14.091,76	35,00%	12.078,65	30,00%	40.262,17	100%	6,13%
4	RUA PRINCIPAL MUNDO NOVO	303.683,86	46,27%	256.190,40	84,36%	47.493,46	15,64%	0,00	0,00%	303.683,86	100%	46,27%
4.1	TERRAPLENAGEM	360,00	0,05%	360,00	100,00%	0,00	0,00%	0,00	0,00%	360,00	100%	0,05%
4.2	PAVIMENTAÇÃO	255.830,40	38,98%	255.830,40	100,00%	0,00	0,00%	0,00	0,00%	255.830,40	100%	38,98%
4.3	SERVIÇOS COMPLEMENTARES	47.493,46	7,24%	0,00	0,00%	47.493,46	100,00%	0,00	0,00%	47.493,46	100%	7,24%
5	RUA DA LUZ	292.041,66	44,50%	0,00	0,00%	148.010,52	50,68%	144.031,14	49,32%	292.041,66	100%	44,50%
5.1	TERRAPLENAGEM	345,00	0,05%	0,00	0,00%	345,00	100,00%	0,00	0,00%	345,00	100%	0,05%
5.2	PAVIMENTAÇÃO	246.109,20	37,50%	0,00	0,00%	147.665,52	60,00%	98.443,68	40,00%	246.109,20	100%	37,50%
5.3	SERVIÇOS COMPLEMENTARES	45.587,46	6,95%	0,00	0,00%	0,00	0,00%	45.587,46	100,00%	45.587,46	100%	6,95%
6	SERVIÇOS FINAIS	8.977,00	1,37%	0,00	0,00%	0,00	0,00%	8.977,00	100,00%	8.977,00	100%	1,37%
6.1	9537	8.977,00	1,37%	0,00	0,00%	0,00	0,00%	8.977,00	100,00%	8.977,00	100%	1,37%
	TOTAL GERAL	656.341,38	100%	281.658,85	42,91%	209.595,74	31,93%	165.086,79	25,15%	656.341,38	100,00%	100%
	TOTAL ACUMULADO			281.658,85	42,91%	491.254,59	74,85%	656.341,38	100,00%			

MUNICÍPIO DE TERESINA - PI
 PAVIMENTAÇÃO EM PARALELEPÍEDO DE DIVERSAS RUAS NO MUNICÍPIO DE TERESINA
 PLANILHA ORÇAMENTÁRIA

DATA BASE: SINAPI PI 03/2024, SEINFRA CE 28, ORSE SE 03/2024, COM DESONERAÇÃO				LEIS SOCIAIS (%):		84,59	BDI (%):		28,22
ITEM	CÓDIGO	FONTE	DESCRIÇÃO	UNID.	QUANT.	P. UNIT. S/BDI	P. UNIT. C/BDI	TOTAL (R\$)	
2	SERVIÇOS PRELIMINARES								
2.1	103689	SINAPI	FORNECIMENTO E INSTALAÇÃO DE PLACA DE OBRA COM CHAPA GALVANIZADA E ESTRUTURA DE MADEIRA. AF_03/2022_PS	M2	6,00	308,05	394,98	2.369,88	
2.2	COMP-02	PRÓPRIA	CANTEIRO DE OBRA (ALUGUEL)	MES	3,00	2.341,50	3.002,27	9.006,81	
3	SERVIÇOS TÉCNICOS								
3.1	COMP1	PRÓPRIA	ADMINISTRAÇÃO LOCAL DE OBRA	UND	1,00	31.400,85	40.262,17	40.262,17	
4	RUA PRINCIPAL MUNDO NOVO								
4.1	TERRAPLENAGEM								
4.1.1	100575	SINAPI	REGULARIZAÇÃO DE SUPERFÍCIES COM MOTONIVELADORA. AF_11/2019	M2	2.400,00	0,12	0,15	360,00	
4.2	PAVIMENTAÇÃO								
4.2.1	COMP2	PRÓPRIA	LEVANTAMENTO TOPOGRÁFICO PLANIMÉTRICO DE RUA (VIA PÚBLICA) E SEMI - CADASTRO DE IMÓVEIS (REF: 09345/ORSE-ORSE-03/2024)	M	480,00	2,13	2,73	1.310,40	
4.2.2	101169	SINAPI	EXECUÇÃO DE PAVIMENTO EM PARALELEPÍEDOS, REJUNTAMENTO COM ARGAMASSA TRAÇO 1:3 (CIMENTO E AREIA). AF_05/2020	M2	2.400,00	81,12	104,01	249.624,00	
4.2.3	COMP3	PRÓPRIA	COMPACTAÇÃO MECÂNICA DE CALÇAMENTO C/COMPACTADOR TIPO SAPO	M2	2.400,00	1,59	2,04	4.896,00	
4.2.4	COMP4	PRÓPRIA	TRANSPORTE DE MATERIAL C/CARRO DE MAO ATE 30,0M	M3	0,00	42,87	54,97	0,00	
4.3	SERVIÇOS COMPLEMENTARES								
4.3.1	94273	SINAPI	ASSENTAMENTO DE GUIA (MEIO-FIO) EM TRECHO RETO, CONFECCIONADA EM CONCRETO PRÉ-FABRICADO, DIMENSÕES 100X15X13X30 CM (COMPRIMENTO X BASE INFERIOR X BASE SUPERIOR X ALTURA). AF_01/2024	M	960,00	37,16	47,65	45.744,00	
4.3.2	94273	SINAPI	ASSENTAMENTO DE GUIA (MEIO-FIO) EM TRECHO RETO, CONFECCIONADA EM CONCRETO PRÉ-FABRICADO, DIMENSÕES 100X15X13X30 CM (COMPRIMENTO X BASE INFERIOR X BASE SUPERIOR X ALTURA). AF_01/2024 (CONTENÇÃO)	M	10,00	37,16	47,65	476,50	
4.3.4	COMP9	SINAPI ADP	FORNECIMENTO E INSTALAÇÃO DE PLACA DE IDENTIFICAÇÃO DE RUAS EM CHAPA DE AÇO EM SUPORTE METÁLICO. AF_03/2022	M2	0,23	629,68	807,38	185,70	
4.3.5	COMP6	PRÓPRIA	FORNECIMENTO E INSTALAÇÃO DE SUPORTE METÁLICO GALVANIZADO PARA PLACAS DE SINALIZAÇÃO EM SOLO, COM H= DE 2,5 M E DIÂMETRO DE 2". AF_03/2022	UND	2,00	423,98	543,63	1.087,26	
4.3.6	94287	SINAPI ADP	SARJETA DE CONCRETO 30 CM BASE X 5 CM - SETUR	M	0,00	27,13	34,79	0,00	
5	RUA DA LUZ								
5.1	TERRAPLENAGEM								
5.1.1	100575	SINAPI	REGULARIZAÇÃO DE SUPERFÍCIES COM MOTONIVELADORA. AF_11/2019	M2	2.300,00	0,12	0,15	345,00	
5.2	PAVIMENTAÇÃO								
5.2.1	COMP2	PRÓPRIA	LEVANTAMENTO TOPOGRÁFICO PLANIMÉTRICO DE RUA (VIA PÚBLICA) E SEMI - CADASTRO DE IMÓVEIS (REF: 09345/ORSE-ORSE-03/2024)	M	460,00	2,13	2,73	1.255,80	
5.2.2	101169	SINAPI	EXECUÇÃO DE PAVIMENTO EM PARALELEPÍEDOS, REJUNTAMENTO COM ARGAMASSA TRAÇO 1:3 (CIMENTO E AREIA). AF_05/2020	M2	2.300,00	81,12	104,01	239.223,00	
5.2.3	COMP3	PRÓPRIA	COMPACTAÇÃO MECÂNICA DE CALÇAMENTO C/COMPACTADOR TIPO SAPO	M2	2.760,00	1,59	2,04	5.630,40	
5.2.4	COMP4	PRÓPRIA	TRANSPORTE DE MATERIAL C/CARRO DE MAO ATE 30,0M	M3	0,00	42,87	54,97	0,00	
5.3	SERVIÇOS COMPLEMENTARES								
5.3.1	94273	SINAPI	ASSENTAMENTO DE GUIA (MEIO-FIO) EM TRECHO RETO, CONFECCIONADA EM CONCRETO PRÉ-FABRICADO, DIMENSÕES 100X15X13X30 CM (COMPRIMENTO X BASE INFERIOR X BASE SUPERIOR X ALTURA). AF_01/2024	M	920,00	37,16	47,65	43.838,00	
5.3.2	94273	SINAPI	ASSENTAMENTO DE GUIA (MEIO-FIO) EM TRECHO RETO, CONFECCIONADA EM CONCRETO PRÉ-FABRICADO, DIMENSÕES 100X15X13X30 CM (COMPRIMENTO X BASE INFERIOR X BASE SUPERIOR X ALTURA). AF_01/2024 (CONTENÇÃO)	M	10,00	37,16	47,65	476,50	
5.3.3	COMP9	SINAPI ADP	FORNECIMENTO E INSTALAÇÃO DE PLACA DE IDENTIFICAÇÃO DE RUAS EM CHAPA DE AÇO EM SUPORTE METÁLICO. AF_03/2022	M2	0,23	629,68	807,38	185,70	
5.3.4	COMP6	PRÓPRIA	FORNECIMENTO E INSTALAÇÃO DE SUPORTE METÁLICO GALVANIZADO PARA PLACAS DE SINALIZAÇÃO EM SOLO, COM H= DE 2,5 M E DIÂMETRO DE 2". AF_03/2022	UND	2,00	423,98	543,63	1.087,26	
5.3.5	94287	SINAPI ADP	SARJETA DE CONCRETO 30 CM BASE X 5 CM - SETUR	M	0,00	27,13	34,79	0,00	
6	SERVIÇOS FINAIS								
6.1	9537	SINAPI	LIMPEZA FINAL DA OBRA	M²	4.700,00	1,49	1,91	8.977,00	
TOTAL								656.341,38	

MUNICÍPIO DE TERESINA - PI
PAVIMENTAÇÃO EM PARALELEPÍEDO DE DIVERSAS RUAS NO MUNICÍPIO DE TERESINA
MEMÓRIA DE CÁLCULO

DATA BASE: SINAPI PI 03/2024, SEINFRA CE 28, ORSE SE 03/2024, COM DESONERAÇÃO

LEIS SOCIAIS (%): 84,59 BDI (%): 28,22

ITEM	FONTE	CÓDIGO	DESCRIÇÃO	UNID.	QUANT.	COEF.	COMP. (m)	LARG. (m)	ALT. (m)	ÁREA (m2)	VOL. (m3)	PARCIAL	DESCONTOS OU ACRESCIMOS	TOTAL
2	SERVIÇOS PRELIMINARES													
2.1	103689	SINAPI	FORNECIMENTO E INSTALAÇÃO DE PLACA DE OBRA COM CHAPA GALVANIZADA E ESTRUTURA DE MADEIRA. AF_03/2022_PS	M2										6,00
2.1.1					6,00							6,00		
2.2	COMP.-02	PRÓPRIA	CANTEIRO DE OBRA (ALUGUEL)	MES										3,00
2.2.1					3,00							3,00		
3	SERVIÇOS TÉCNICOS													
3.1	COMP1	PRÓPRIA	ADMINISTRAÇÃO LOCAL DE OBRA	UND										1,00
3.1.1					1,00							1,00		
4	RUA PRINCIPAL MUNDO NOVO													
4.1	TERRAPLENAGEM													
4.1.1	100575	SINAPI	REGULARIZAÇÃO DE SUPERFÍCIES COM MOTONIVELADORA. AF_11/2019	M2										2.400,00
4.1.1.1							480,00	5,00		2.400,00		2.400,00		
4.2	PAVIMENTAÇÃO													
4.2.1	COMP2	PRÓPRIA	LEVANTAMENTO TOPOGRÁFICO PLANIMÉTRICO DE RUA (VIA PÚBLICA) E SEMI - CADASTRO DE IMÓVEIS (REF: 09345/ORSE-ORSE-03/2024)	M										480,00
4.2.1.1							480,00					480,00		
4.2.2	101169	SINAPI	EXECUÇÃO DE PAVIMENTO EM PARALELEPÍEDOS, REJUNTAMENTO COM ARGAMASSA TRAÇO 1:3 (CIMENTO E AREIA). AF_05/2020	M2										2.400,00
4.2.2.1							480,00	5,00		2.400,00		2.400,00		
4.2.3	COMP3	PRÓPRIA	COMPACTAÇÃO MECÂNICA DE CALÇAMENTO C/COMPACTADOR TIPO SAPO	M2										2.400,00
4.2.3.1							480,00	5,00		2.400,00		2.400,00		
4.2.4	COMP4	PRÓPRIA	TRANSPORTE DE MATERIAL C/CARRO DE MAO ATE 30,0M	M3										0,00
4.2.4.1					0,00							0,00		
4.3	SERVIÇOS COMPLEMENTARES													
4.3.1	94273	SINAPI	ASSENTAMENTO DE GUIA (MEIO-FIO) EM TRECHO RETO, CONFECCIONADA EM CONCRETO PRÉ FABRICADO, DIMENSÕES 100X15X13X30 CM (COMPRIMENTO X BASE INFERIOR X BASE SUPERIOR X ALTURA). AF_01/2024	M										960,00
4.3.1.1					2,00		480,00					960,00	0,00	
4.3.2	94273	SINAPI	ASSENTAMENTO DE GUIA (MEIO-FIO) EM TRECHO RETO, CONFECCIONADA EM CONCRETO PRÉ FABRICADO, DIMENSÕES 100X15X13X30 CM (COMPRIMENTO X BASE INFERIOR X BASE SUPERIOR X ALTURA). AF_01/2024 (CONTENÇÃO)	M										10,00
4.3.2.1					2,00			5,00				10,00		
4.3.4	COMP9	SINAPI ADP	FORNECIMENTO E INSTALAÇÃO DE PLACA DE IDENTIFICAÇÃO DE RUAS EM CHAPA DE AÇO EM SUPORTE METÁLICO. AF_03/2022	M2										0,23
4.3.4.1	RUA				2,00	0,112500						0,23		
4.3.5	COMP6	PRÓPRIA	FORNECIMENTO E INSTALAÇÃO DE SUPORTE METÁLICO GALVANIZADO PARA PLACAS DE SINALIZAÇÃO EM SOLO, COM H= DE 2,5 M E DIÂMETRO DE 2". AF_03/2022	UND										2,00
4.3.5.1					2,00							2,00		
4.3.6	94287	SINAPI ADP	SARJETA DE CONCRETO 30 CM BASE X 5 CM - SETUR	M										0,00
4.3.6.1					0,00		480,00					0,00		
5	RUA DA LUZ													
5.1	TERRAPLENAGEM													
5.1.1	100575	SINAPI	REGULARIZAÇÃO DE SUPERFÍCIES COM MOTONIVELADORA. AF_11/2019	M2										2.300,00
5.1.1.1							460,00	5,00		2.300,00		2.300,00		
5.2	PAVIMENTAÇÃO													
5.2.1	COMP2	PRÓPRIA	LEVANTAMENTO TOPOGRÁFICO PLANIMÉTRICO DE RUA (VIA PÚBLICA) E SEMI - CADASTRO DE IMÓVEIS (REF: 09345/ORSE-ORSE-03/2024)	M										460,00
5.2.1.1							460,00					460,00		
5.2.2	101169	SINAPI	EXECUÇÃO DE PAVIMENTO EM PARALELEPÍEDOS, REJUNTAMENTO COM ARGAMASSA TRAÇO 1:3 (CIMENTO E AREIA). AF_05/2020	M2										2.300,00
5.2.2.1							460,00	5,00		2.300,00		2.300,00		
5.2.3	COMP3	PRÓPRIA	COMPACTAÇÃO MECÂNICA DE CALÇAMENTO C/COMPACTADOR TIPO SAPO	M2										2.760,00
5.2.3.1							460,00	6,00		2.760,00		2.760,00		
5.2.4	COMP4	PRÓPRIA	TRANSPORTE DE MATERIAL C/CARRO DE MAO ATE 30,0M	M3										0,00
5.2.4.1					0,00							0,00		

MUNICÍPIO DE TERESINA - PI
PAVIMENTAÇÃO EM PARALELEPÍEDO DE DIVERSAS RUAS NO MUNICÍPIO DE TERESINA
MEMÓRIA DE CÁLCULO

DATA BASE: SINAPI PI 03/2024, SEINFRA CE 28, ORSE SE 03/2024, COM DESONERAÇÃO

LEIS SOCIAIS (%): 84,59 BDI (%): 28,22

ITEM	FONTE	CÓDIGO	DESCRIÇÃO	UNID.	QUANT.	COEF.	COMP. (m)	LARG. (m)	ALT. (m)	ÁREA (m2)	VOL. (m3)	PARCIAL	DESCONTOS OU ACRESCIMOS	TOTAL
5.3	SERVIÇOS COMPLEMENTARES													
5.3.1	94273	SINAPI	ASSENTAMENTO DE GUIA (MEIO-FIO) EM TRECHO RETO, CONFECCIONADA EM CONCRETO PRÉ-FABRICADO, DIMENSÕES 100X15X13X30 CM (COMPRIMENTO X BASE INFERIOR X BASE SUPERIOR X ALTURA). AF_01/2024	M										920,00
5.3.1.1					2,00		460,00					920,00	0,00	
5.3.2	94273	SINAPI	ASSENTAMENTO DE GUIA (MEIO-FIO) EM TRECHO RETO, CONFECCIONADA EM CONCRETO PRÉ-FABRICADO, DIMENSÕES 100X15X13X30 CM (COMPRIMENTO X BASE INFERIOR X BASE SUPERIOR X ALTURA). AF_01/2024 (CONTENÇÃO)	M										10,00
5.3.2.1					2,00			5,00				10,00		
5.3.3	COMP9	SINAPI ADP	FORNECIMENTO E INSTALAÇÃO DE PLACA DE IDENTIFICAÇÃO DE RUAS EM CHAPA DE AÇO EM SUPORTE METÁLICO. AF_03/2022	M2										0,23
5.3.3.1	RUA				2,00	0,112500						0,23		
5.3.4	COMP6	PRÓPRIA	FORNECIMENTO E INSTALAÇÃO DE SUPORTE METÁLICO GALVANIZADO PARA PLACAS DE SINALIZAÇÃO EM SOLO, COM H= DE 2,5 M E DIÂMETRO DE 2". AF_03/2022	UND										2,00
5.3.4.1					2,00							2,00		
5.3.5	94287	SINAPI ADP	SARJETA DE CONCRETO 30 CM BASE X 5 CM - SETUR	M										0,00
5.3.5.1					0,00		460,00					0,00		
6	SERVIÇOS FINAIS													
6.1	9537	SINAPI	LIMPEZA FINAL DA OBRA	M²	1		4.700,00							4.700,00

CÁLCULO DO MOMENTO DE TRANSPORTE

Transporte comercial com caminhão carroceria 9T rodovia pavimentada ate 30km Unidade: txkm

COMPOSIÇÃO 08 CODEVASF - CÁLCULO DO FRETE DE PARALELEPÍEDO

Município Pavimentação: TERESINA - PI
Município Pedreira: NAZARIA-PI
Distância: 53,50 Km

1 - Dimensões do Paralelepípedo

Largura: 13,00 cm
Altura: 13,00 cm
Comprimento: 13,00 cm
Junta: 2,50 cm

2 - Massa Específica do Material (Arenito)

M: 2300,00 kg/m³

3 - Distâncias e Cálculos

Distância do Transporte em Via de Leito Natural (Km): 0,00
Distância do Transporte em Via Pavimentada (Km): 53,50

Massa de um paralelepípedo: 5,0531 Kg Volume do Paralelepípedo x M
Massa do milheiro paralelepípedo: 5,053,10 Kg Massa de um Paralelepípedo x 1000
Massa do milheiro paralelepípedo: 5,053 Ton Massa do milheiro do Paralelepípedo
Taxa de pedra por m²: 41,62 und/m²
Massa de pedras / m²: 0,2103 ton/m² Massa de um Paralelepípedo x

4 - Carga, Manobra e Descarga do Paralelepípedo em Caminhão Basculante 10 M3 - Carga com pá carregadeira (SINAPI 100990)

Valor (t): R\$ 5,41 mar/24

MUNICÍPIO DE TERESINA - PI
PAVIMENTAÇÃO EM PARALELEPÍEDO DE DIVERSAS RUAS NO MUNICÍPIO DE TERESINA
MEMÓRIA DE CÁLCULO

DATA BASE: SINAPI PI 03/2024, SEINFRA CE 28, ORSE SE 03/2024, COM DESONERAÇÃO

LEIS SOCIAIS (%): 84,59 BDI (%): 28,22

ITEM	FONTE	CÓDIGO	DESCRIÇÃO	UNID.	QUANT.	COEF.	COMP. (m)	LARG. (m)	ALT. (m)	ÁREA (m2)	VOL. (m3)	PARCIAL	DESCONTOS OU ACRESCIMOS	TOTAL
------	-------	--------	-----------	-------	--------	-------	-----------	-----------	----------	-----------	-----------	---------	-------------------------	-------

Custo da Carga / M2: 1,14 Massa pedra/m² x valor da tonelada

5 - Transporte do Paralelepípedo com caminhão basculante 10 M3, em via de Leito natural (unidade T x Km) - SINAPI 93594

Valor (T x Km): R\$ 2,00 mar/24

Distância de Transporte: 0,00 Km

Custo do Transporte / m2: 0,00 R\$/m2 (Massa pedra/m²) x valor x distância

6 - Transporte do Paralelepípedo com caminhão basculante de 10 m³, em via pavimentada, dmt até 30 km (unidade txkm) - SINAP 95878

Valor (T x Km): R\$ 1,60 mar/24

Distância de Transporte: 53,50 Km

Custo do Transporte / m2: 18,00 R\$/m2 (Massa pedra/m²) x valor x distância

7 - Transporte do Paralelepípedo com caminhão basculante de 10 m³, em via pavimentada, adicional para dmt excedente a 30 km (unidade txkm) - SINAPI 93596

Valor (T x Km): R\$ 0,62 mar/24

Distância de Transporte: 0,00 Atribuir zero (0) para distancia de

Custo do Transporte / m2: 0,00 R\$/m2

Custo total do transporte / m²: 19,14 R\$/m2

MUNICÍPIO DE TERESINA - PI
PAVIMENTAÇÃO EM PARALELEPÍPEDO DE DIVERSAS RUAS NO MUNICÍPIO DE TERESINA
MEMÓRIA DE CÁLCULO

DATA BASE: SINAPI PI 03/2024, SEINFRA CE 28, ORSE SE 03/2024, COM DESONERAÇÃO

LEIS SOCIAIS (%): 84,59 BDI (%): 28,22

ITEM	FONTE	CÓDIGO	DESCRIÇÃO	UNID.	QUANT.	COEF.	COMP. (m)	LARG. (m)	ALT. (m)	ÁREA (m2)	VOL. (m3)	PARCIAL	DESCONTOS OU ACRESCIMOS	TOTAL
------	-------	--------	-----------	-------	--------	-------	-----------	-----------	----------	-----------	-----------	---------	-------------------------	-------

NOTA (S):

- A COMPOSIÇÃO SINAPI 72799 FOI ADAPTADA PARA SE ADEQUAR À FORMA REAL DE EXECUÇÃO DE CALÇAMENTO DE PEDRA PARALELEPÍPEDO;
 - A QUANTIDADE DE PEDRAS PARALELEPÍPEDO POR M² FOI ALTERADA PELA QUANTIDADE ENCONTRADA NA COTAÇÃO ADOTADA;
 - AS DIMENSÕES DA PEDRA PARALELEPÍPEDO ESTÃO DE ACORDO COM O NÚMERO DE PEDRA POR METRO QUADRADO FORNECIDO PELA PEDREIRA.
 - FOI INCLUIDO O TRANSPORTE DA PEDRA PARALELEPÍPEDO PORQUE O DEVIDO PREÇO FORNECIDO NÃO INCLUI O TRANSPORTE DO MESMO, SENDO NECESSÁRIO O TRANSPORTE ATÉ O LOCAL DA OBRA.

MUNICÍPIO DE TERESINA - PI
PAVIMENTAÇÃO EM PARALELEPÍEDO DE DIVERSAS RUAS NO MUNICÍPIO DE TERESINA
PLANILHA DE COMPOSIÇÕES UNITÁRIAS

CLASSE/TIPO	CÓDIGO	FONTE	DESCRIÇÃO	UNID.	COEF.	LEIS SOCIAIS (%):	P. UNIT. (R\$)	BDI (%):	TOTAL (R\$)
PAVI	103689	SINAPI	FORNECIMENTO E INSTALAÇÃO DE PLACA DE OBRA COM CHAPA GALVANIZADA E ESTRUTURA DE MADEIRA. AF_03/2022_P5	M2		84,59	308,05	28,22	
INSUMO	4509	SINAPI	SARRAFO *2,5 X 10* CM EM PINUS, MISTA OU EQUIVALENTE DA REGIAO - BRUTA	M	3,2083		4,86		15,59
INSUMO	4813	SINAPI	PLACA DE OBRA (PARA CONSTRUCAO CIVIL) EM CHAPA GALVANIZADA *N. 22*, ADESIVADA, DE *2,4 X 1,2* M (SEM POSTES PARA FIXACAO)	M2	1		250,00		250,00
INSUMO	5065	SINAPI	PREGO DE ACO POLIDO COM CABECA 10 X 10 (7/8 X 17)	KG	0,0113		40,21		0,45
INSUMO	5069	SINAPI	PREGO DE ACO POLIDO COM CABECA 17 X 27 (2 1/2 X 11)	KG	0,0132		21,54		0,28
COMPOSICAO	88262	SINAPI	CARPINTEIRO DE FORMAS COM ENCARGOS COMPLEMENTARES	H	0,3729		22,93		8,55
COMPOSICAO	88316	SINAPI	SERVENTE COM ENCARGOS COMPLEMENTARES	H	1,1186		18,64		20,85
COMPOSICAO	102234	SINAPI	PINTURA IMUNIZANTE PARA MADEIRA, 2 DEMÃOS. AF_01/2021	M2	0,5		24,67		12,33
TOTAL SEM BDI - 103689									308,05
TAXA DE BDI (28,22 %)									86,93
TOTAL COM BDI - 103689									394,98

CLASSE/TIPO	CÓDIGO	FONTE	DESCRIÇÃO	UNID.	COEF.	P. UNIT. (R\$)	TOTAL (R\$)
SERP	COMP-02	PRÓPRIA	CANTEIRO DE OBRA (ALUGUEL)	MES		2.341,50	

Tabela 2 - Custos de imóveis, mobiliário, cestas de instalações e custos diversos

Tabela de Preços de Consultoria - mês de referência: janeiro de 2024

Item	Código	Tipo	Unidade	Custo unitário (R\$ / un)
Imóveis	B8951	Comercial (2,60% do CMCC - SINAPI)	m² x mês	47,75
	B8952	Residencial (1,70% do CMCC - SINAPI)	m² x mês	31,22
Mobiliário	B8953	Escritório	ocupante x mês	490,40
	B8954	Residência	ocupante x mês	43,98
Cesta das Instalações	B8955	Laboratório de asfalto	mês	5.172,11
	B8956	Laboratório de concreto	mês	4.394,12
	B8957	Laboratório de solos	mês	4.145,63
	B8958	Topografia	mês	3.201,90
Custos Diversos	B8959	Escritório	ocupante x mês	135,22
	B8960	Residência	ocupante x mês	206,13

Fonte: FGV IBRE

Discriminação	unidade	Quant.	Custo Unit.	%	Total	
B8952	Imóvel Residencial	m² x mês	150	31,22	50%	2.341,50
TOTAL SEM BDI - COMP-02					2.341,50	
TAXA DE BDI (28,22 %)					660,77	
TOTAL COM BDI - COMP-02					3.002,27	

CLASSE/TIPO	CÓDIGO	FONTE	DESCRIÇÃO	UNID.	COEF.	P. UNIT. (R\$)	TOTAL (R\$)		
PAVI	100575	SINAPI	REGULARIZAÇÃO DE SUPERFÍCIES COM MOTONIVELADORA. AF_11/2019	M2		0,12			
COMPOSICAO	5932	SINAPI	MOTONIVELADORA POTÊNCIA BÁSICA LÍQUIDA (PRIMEIRA MARCHA) 125 HP, PESO BRUTO 13032 KG, LARGURA DA LÂMINA DE 3,7 M - CHP DIURNO. AF_06/2014	CHP	0,0001	250,52	0,02		
COMPOSICAO	5934	SINAPI	MOTONIVELADORA POTÊNCIA BÁSICA LÍQUIDA (PRIMEIRA MARCHA) 125 HP, PESO BRUTO 13032 KG, LARGURA DA LÂMINA DE 3,7 M - CHI DIURNO. AF_06/2014	CHI	0,001	97,31	0,09		
COMPOSICAO	88316	SINAPI	SERVENTE COM ENCARGOS COMPLEMENTARES	H	0,001	18,64	0,01		
TOTAL SEM BDI - 100575									0,12
TAXA DE BDI (28,22 %)									0,03
TOTAL COM BDI - 100575									0,15

CLASSE/TIPO	CÓDIGO	FONTE	DESCRIÇÃO	UNID.	COEF.	P. UNIT. (R\$)	TOTAL (R\$)		
PAVI	101169	SINAPI	LEVANTAMENTO TOPOGRÁFICO PLANIMÉTRICO DE RUA (VIA PÚBLICA) E SEMI - CADASTRO DE IMÓVEIS (REF: 09345/ORSE-ORSE-03/2024)	M		2,13			
INSUMO	04415/ORSE	ORSE	VEÍCULO LEVE - VOLKSWAGEN:GOL OU SIMILAR	H	0,014	13,18	0,18		
INSUMO	06443/ORSE	ORSE	TEODOLITO	H	0,0221	2,34	0,05		
COMPOSICAO	90781	SINAPI	TOPOGRAFO COM ENCARGOS COMPLEMENTARES	H	0,0221	31,80	0,70		
COMPOSICAO	88253	SINAPI	AUXILIAR DE TOPOGRAFO COM ENCARGOS COMPLEMENTARES	H	0,0442	15,47	0,68		
COMPOSICAO	88255	SINAPI	AUXILIAR TÉCNICO DE ENGENHARIA COM ENCARGOS COMPLEMENTARES	H	0,016	21,69	0,34		
COMPOSICAO	90775	SINAPI	DESENHISTA PROJETISTA COM ENCARGOS COMPLEMENTARES	H	0,008	23,58	0,18		
TOTAL SEM BDI - COMP2									2,13
TAXA DE BDI (28,22 %)									0,60
TOTAL COM BDI - COMP2									2,73

CLASSE/TIPO	CÓDIGO	FONTE	DESCRIÇÃO	UNID.	COEF.	P. UNIT. (R\$)	TOTAL (R\$)		
PAVI	101169	SINAPI	EXECUÇÃO DE PAVIMENTO EM PARALELEPÍEDOS, REJUNTAMENTO COM ARGAMASSA TRAÇO 1:3 (CIMENTO E AREIA). AF_05/2020	M2		81,12			
INSUMO	367	SINAPI	AREIA GROSSA - POSTO JAZIDA/FORNECEDOR (RETIRADO NA JAZIDA, SEM TRANSPORTE)	M3	0,114	86,11	9,81		
COMPOSICAO	COMP8	PRÓPRIA	DESMONTE MANUAL DE ROCHA DE ORIGEM ARENITA	MIL	0,04162	525,80	21,88		
COMPOSICAO	88260	SINAPI	CALCETEIRO COM ENCARGOS COMPLEMENTARES	H	0,4021	23,07	9,27		
COMPOSICAO	88316	SINAPI	SERVENTE COM ENCARGOS COMPLEMENTARES	H	0,4021	18,64	7,49		
COMPOSICAO	88628	SINAPI	ARGAMASSA TRAÇO 1:3 (EM VOLUME DE CIMENTO E AREIA MÉDIA ÚMIDA), PREPARO MECÂNICO COM BETONEIRA 400 L. AF_08/2019	M3	0,0204	663,60	13,53		
COMPOSICAO	ADP		COMPOSIÇÃO 08 CODEVASF - CÁLCULO DO FRETE DE PARALELEPÍEDO	M²	1	19,14	19,14		
TOTAL SEM BDI - 101169									81,12
TAXA DE BDI (28,22 %)									22,89
TOTAL COM BDI - 101169									104,01

MUNICÍPIO DE TERESINA - PI
PAVIMENTAÇÃO EM PARALELEPÍEDO DE DIVERSAS RUAS NO MUNICÍPIO DE TERESINA
PLANILHA DE COMPOSIÇÕES UNITÁRIAS

CLASSE/TIPO	CÓDIGO	FONTE	DESCRIÇÃO	UNID.	COEF.	P. UNIT. (R\$)	TOTAL (R\$)
DATA BASE: SINAPI PI 03/2024, SEINFRA CE 28, ORSE SE 03/2024, COM DESONERAÇÃO							
	COMP3	PRÓPRIA	COMPACTAÇÃO MECÂNICA DE CALÇAMENTO C/COMPACTADOR TIPO SAPO	M2		1,59	
COMPOSICAO	91277	SINAPI	PLACA VIBRATÓRIA REVERSÍVEL COM MOTOR 4 TEMPOS A GASOLINA, FORÇA CENTRÍFUGA DE 25 KN (2500 KGF), POTÊNCIA 5,5 CV - CHP DIURNO, AF_08/2015	CHP	0,011	9,21	0,10
COMPOSICAO	88316	SINAPI	SERVENTE COM ENCARGOS COMPLEMENTARES	H	0,08	18,64	1,49
TOTAL SEM BDI - COMP3							1,59
TAXA DE BDI (28,22%)							0,45
TOTAL COM BDI - COMP3							2,04
CLASSE/TIPO	CÓDIGO	FONTE	DESCRIÇÃO	UNID.	COEF.	P. UNIT. (R\$)	TOTAL (R\$)
	COMP4	PRÓPRIA	TRANSPORTE DE MATERIAL C/CARRO DE MAO ATE 30,0M	M3		42,87	
COMPOSICAO	88316	SINAPI	SERVENTE COM ENCARGOS COMPLEMENTARES	H	2,3	18,64	42,87
TOTAL SEM BDI - COMP4							42,87
TAXA DE BDI (28,22%)							12,10
TOTAL COM BDI - COMP4							54,97
CLASSE/TIPO	CÓDIGO	FONTE	DESCRIÇÃO	UNID.	COEF.	P. UNIT. (R\$)	TOTAL (R\$)
DROP	94273	SINAPI	ASSENTAMENTO DE GUIA (MEIO-FIO) EM TRECHO RETO, CONFECCIONADA EM CONCRETO PRÉ-FABRICADO, DIMENSÕES 100X15X13X30 CM (COMPRIMENTO X BASE INFERIOR X BASE SUPERIOR X ALTURA). AF_01/2024	M		37,16	
INSUMO	370	SINAPI	AREIA MÉDIA - POSTO JAZIDA/FORNECEDOR (RETIRADO NA JAZIDA, SEM TRANSPORTE)	M3	0,0066	85,00	0,56
INSUMO	4059	SINAPI	MEIO-FIO OU GUIA DE CONCRETO, PRÉ-MOLDADO, COMP 1 M, *30 X 12/15* CM (H X L1/L2)	M	1,005	25,54	25,66
COMPOSICAO	88309	SINAPI	PEDREIRO COM ENCARGOS COMPLEMENTARES	H	0,2296	23,26	5,34
COMPOSICAO	88316	SINAPI	SERVENTE COM ENCARGOS COMPLEMENTARES	H	0,2296	18,64	4,27
COMPOSICAO	88629	SINAPI	ARGAMASSA TRAÇO 1:3 (EM VOLUME DE CIMENTO E AREIA MÉDIA ÚMIDA), PREPARO MANUAL. AF_08/2019	M3	0,0018	743,30	1,33
TOTAL SEM BDI - 94273							37,16
TAXA DE BDI (28,22%)							10,49
TOTAL COM BDI - 94273							47,65
CLASSE/TIPO	CÓDIGO	FONTE	DESCRIÇÃO	UNID.	COEF.	P. UNIT. (R\$)	TOTAL (R\$)
	COMP5	PRÓPRIA	FORNECIMENTO E INSTALAÇÃO DE PLACA DE SINALIZAÇÃO DE ADVERTENCIA/REGULAMENTAÇÃO EM CHAPA DE AÇO EM SUPORTE METÁLICO. AF_03/2022	M2		629,68	
COMPOSICAO	88316	SINAPI	SERVENTE COM ENCARGOS COMPLEMENTARES	H	0,7582	18,64	14,13
COMPOSICAO	88278	SINAPI	MONTADOR DE ESTRUTURA METÁLICA COM ENCARGOS COMPLEMENTARES	H	0,2527	18,59	4,69
INSUMO	11927	SINAPI	ABRACADEIRA, GALVANIZADA/ZINCADA, ROSCA SEM FIM, PARAFUSO INOX, LARGURA FITA *12,6 A *14 MM, D = 2" A 2 1/2"	UN	4	8,34	33,36
INSUMO	34723	SINAPI	PLACA DE SINALIZACAO EM CHAPA DE ACO NUM 16 COM PINTURA REFLETIVA	M2	1	577,50	577,50
TOTAL SEM BDI - COMP5							629,68
TAXA DE BDI (28,22%)							177,70
TOTAL COM BDI - COMP5							807,38
CLASSE/TIPO	CÓDIGO	FONTE	DESCRIÇÃO	UNID.	COEF.	P. UNIT. (R\$)	TOTAL (R\$)
	COMP9	SINAPI ADP	FORNECIMENTO E INSTALAÇÃO DE PLACA DE IDENTIFICAÇÃO DE RUAS EM CHAPA DE AÇO EM SUPORTE METÁLICO. AF_03/2022	M2		629,68	
COMPOSICAO	88316	SINAPI	SERVENTE COM ENCARGOS COMPLEMENTARES	H	0,7582	18,64	14,13
COMPOSICAO	88278	SINAPI	MONTADOR DE ESTRUTURA METÁLICA COM ENCARGOS COMPLEMENTARES	H	0,2527	18,59	4,69
INSUMO	11927	SINAPI	ABRACADEIRA, GALVANIZADA/ZINCADA, ROSCA SEM FIM, PARAFUSO INOX, LARGURA FITA *12,6 A *14 MM, D = 2" A 2 1/2"	UN	4	8,34	33,36
INSUMO	34723	SINAPI	PLACA DE SINALIZACAO EM CHAPA DE ACO NUM 16 COM PINTURA REFLETIVA	M2	1	577,50	577,50
TOTAL SEM BDI - COMP9							629,68
TAXA DE BDI (28,22%)							177,70
TOTAL COM BDI - COMP9							807,38
CLASSE/TIPO	CÓDIGO	FONTE	DESCRIÇÃO	UNID.	COEF.	P. UNIT. (R\$)	TOTAL (R\$)
	COMP6	PRÓPRIA	FORNECIMENTO E INSTALAÇÃO DE SUPORTE METÁLICO GALVANIZADO PARA PLACAS DE SINALIZAÇÃO EM SOLO, COM H= DE 2,5 M E DIÂMETRO DE 2". AF_03/2022	UND		423,98	
COMPOSICAO	88278	SINAPI	MONTADOR DE ESTRUTURA METÁLICA COM ENCARGOS COMPLEMENTARES	H	0,2138	18,59	3,97
INSUMO	21148	SINAPI	TUBO ACO CARBONO SEM COSTURA 2", E = *3,91* MM, SCHEDULE 40, *5,43* KG/M	M	3,3	116,85	385,60
COMPOSICAO	88316	SINAPI	SERVENTE COM ENCARGOS COMPLEMENTARES	H	0,6413	18,64	11,95
COMPOSICAO	102486	SINAPI	CONCRETO FCK = 15MPA, TRAÇO 1:3,4:3,4 (EM MASSA SECA DE CIMENTO/ AREIA MÉDIA/ SEIXO ROLADO) - PREPARO MANUAL. AF_05/2021	M3	0,0237	947,71	22,46
TOTAL SEM BDI - COMP6							423,98
TAXA DE BDI (28,22%)							119,65
TOTAL COM BDI - COMP6							543,63
CLASSE/TIPO	CÓDIGO	FONTE	DESCRIÇÃO	UNID.	COEF.	P. UNIT. (R\$)	TOTAL (R\$)
	COMP7	PRÓPRIA	CANALETA COM MEIO-FIO DE CONCRETO PRÉ-MOLDADO DIMENSÕES 13X15X30X100 CM REJUNTADO COM ARGAMASSA NO TRAÇO 1:4	M		116,22	
COMPOSICAO	88309	SINAPI	PEDREIRO COM ENCARGOS COMPLEMENTARES	H	0,35	23,26	8,14
COMPOSICAO	88316	SINAPI	SERVENTE COM ENCARGOS COMPLEMENTARES	H	0,5	18,64	9,32
INSUMO	4059	SINAPI	MEIO-FIO OU GUIA DE CONCRETO, PRÉ-MOLDADO, COMP 1 M, *30 X 12/15* CM (H X L1/L2)	M	2	25,54	51,08
COMPOSICAO	93358	SINAPI	ESCAVAÇÃO MANUAL DE VALA COM PROFUNDIDADE MENOR OU IGUAL A 1,30 M. AF_02/2021	M3	0,161	73,73	11,87
COMPOSICAO	94962	SINAPI	CONCRETO MAGRO PARA LASTRO, TRAÇO 1:4,5:4,5 (EM MASSA SECA DE CIMENTO/ AREIA MÉDIA/ BRITA 1) - PREPARO MECÂNICO COM BETONEIRA 400 L. AF_05/2021	M3	0,068	504,73	34,32
COMPOSICAO	88631	SINAPI	ARGAMASSA TRAÇO 1:4 (EM VOLUME DE CIMENTO E AREIA MÉDIA ÚMIDA), PREPARO MANUAL. AF_08/2019	M3	0,0023	649,60	1,49
TOTAL SEM BDI - COMP7							116,22
TAXA DE BDI (28,22%)							32,80
TOTAL COM BDI - COMP7							149,02
CLASSE/TIPO	CÓDIGO	FONTE	DESCRIÇÃO	UNID.	COEF.	P. UNIT. (R\$)	TOTAL (R\$)
PINT	102501	SINAPI	PINTURA DE FAIXA DE PEDESTRE OU ZEBRADA COM TINTA ACRÍLICA, E = 30 CM, APLICAÇÃO MANUAL. AF_05/2021	M2		21,88	
INSUMO	7348	SINAPI	TINTA ACRÍLICA PREMIUM PARA PISO	L	0,427	18,10	7,72

MUNICÍPIO DE TERESINA - PI
PAVIMENTAÇÃO EM PARALELEPÍEDO DE DIVERSAS RUAS NO MUNICÍPIO DE TERESINA
PLANILHA DE COMPOSIÇÕES UNITÁRIAS

DATA BASE:	SINAPI PI 03/2024, SEINFRA CE 28, ORSE SE 03/2024, COM DESONERAÇÃO	LEIS SOCIAIS (%):	84,59	BDI (%):	28,22		
INSUMO	12815	SINAPI	FITA CREPE ROLO DE 25 MM X 50 M	UN	0,012	9,36	0,11
COMPOSICAO	88310	SINAPI	PINTOR COM ENCARGOS COMPLEMENTARES	H	0,432	24,77	10,70
COMPOSICAO	88316	SINAPI	SERVENTE COM ENCARGOS COMPLEMENTARES	H	0,18	18,64	3,35
TOTAL SEM BDI - 102501							21,88
TAXA DE BDI (28,22 %)							6,17
TOTAL COM BDI - 102501							28,05

CLASSE/TIPO	CÓDIGO	FONTE	DESCRIÇÃO	UNID.	COEF.	P. UNIT. (R\$)	TOTAL (R\$)
PISO	94990	SINAPI	EXECUÇÃO DE PASSEIO (CALÇADA) OU PISO DE CONCRETO COM CONCRETO MOLDADO IN LOCO, FEITO EM OBRA, ACABAMENTO CONVENCIONAL, NÃO ARMADO. AF_08/2022	M3		921,16	
INSUMO	2692	SINAPI	DESMOLDANTE PROTETOR PARA FORMAS DE MADEIRA, DE BASE OLEOSA EMULSIONADA EM AGUA	L	0,0213	10,58	0,22
INSUMO	4509	SINAPI	SARRAFO *2,5 X 10* CM EM PINUS, MISTA OU EQUIVALENTE DA REGIAO - BRUTA	M	3,125	4,86	15,18
INSUMO	4517	SINAPI	SARRAFO *2,5 X 7,5* CM EM PINUS, MISTA OU EQUIVALENTE DA REGIAO - BRUTA	M	2,5	3,35	8,37
INSUMO	5068	SINAPI	PREGO DE ACO POLIDO COM CABECA 17 X 21 (2 X 11)	KG	0,2994	21,14	6,32
COMPOSICAO	88262	SINAPI	CARPINTEIRO DE FORMAS COM ENCARGOS COMPLEMENTARES	H	1,6268	22,93	37,30
COMPOSICAO	88309	SINAPI	PEDREIRO COM ENCARGOS COMPLEMENTARES	H	1,4149	23,26	32,91
COMPOSICAO	88316	SINAPI	SERVENTE COM ENCARGOS COMPLEMENTARES	H	3,0417	18,64	56,69
COMPOSICAO	94964	SINAPI	CONCRETO FCK = 20MPA, TRAÇO 1:2,7:3 (EM MASSA SECA DE CIMENTO/ AREIA MÉDIA/ BRITA 1) - PREPARO MECÂNICO COM BETONEIRA 400 L. AF_05/2021	M3	1,2315	620,52	764,17
TOTAL SEM BDI - 94990							921,16
TAXA DE BDI (28,22 %)							259,95
TOTAL COM BDI - 94990							1.181,11

CLASSE/TIPO	CÓDIGO	FONTE	DESCRIÇÃO	UNID.	COEF.	P. UNIT. (R\$)	TOTAL (R\$)
MOVTO	94342	SINAPI	ATERRO MANUAL DE VALAS COM AREIA PARA ATERRO. AF_08/2023	M3		81,23	
INSUMO	368	SINAPI	AREIA PARA ATERRO - POSTO JAZIDA/FORNECEDOR (RETIRADO NA JAZIDA, SEM TRANSPORTE)	M3	1,3889	42,50	59,02
COMPOSICAO	5901	SINAPI	CAMINHÃO PIPA 10.000 L TRUCADO, PESO BRUTO TOTAL 23.000 KG, CARGA ÚTIL MÁXIMA 15.935 KG, DISTÂNCIA ENTRE EIXOS 4,8 M, POTÊNCIA 230 CV, INCLUSIVE TANQUE DE AÇO PARA TRANSPORTE DE ÁGUA - CHP DIURNO. AF_06/2014	CHP	0,0054	306,25	1,65
COMPOSICAO	5903	SINAPI	CAMINHÃO PIPA 10.000 L TRUCADO, PESO BRUTO TOTAL 23.000 KG, CARGA ÚTIL MÁXIMA 15.935 KG, DISTÂNCIA ENTRE EIXOS 4,8 M, POTÊNCIA 230 CV, INCLUSIVE TANQUE DE AÇO PARA TRANSPORTE DE ÁGUA - CHI DIURNO. AF_06/2014	CHI	0,0006	67,13	0,04
COMPOSICAO	88316	SINAPI	SERVENTE COM ENCARGOS COMPLEMENTARES	H	0,7866	18,64	14,66
COMPOSICAO	91533	SINAPI	COMPACTADOR DE SOLOS DE PERCUSSÃO (SOQUETE) COM MOTOR A GASOLINA 4 TEMPOS, POTENCIA 4 CV - CHP DIURNO. AF_08/2015	CHP	0,1962	29,91	5,86
TOTAL SEM BDI - 94342							81,23
TAXA DE BDI (28,22 %)							22,92
TOTAL COM BDI - 94342							104,15

CLASSE/TIPO	CÓDIGO	FONTE	DESCRIÇÃO	UNID.	COEF.	P. UNIT. (R\$)	TOTAL (R\$)
PISO	104658	SINAPI ADAP	PISO PODOTÁTIL DE ALERTA OU DIRECIONAL, DE CONCRETO, ASSENTADO SOBRE ARGAMASSA. AF_03/2024	M2		159,08	
INSUMO	34353	SINAPI	ARGAMASSA COLANTE AC II	KG	10	1,28	12,80
INSUMO	36178	SINAPI	PISO TATIL / PODOTÁTIL, LADRILHO HIDRAULICO/CONCRETO, *30 X 30* CM, E= 2,5* CM, PADRAO TATIL ALERTA OU DIRECIONAL, COR NATURAL	UN	11,11111111	6,20	68,88
COMPOSICAO	88309	SINAPI	PEDREIRO COM ENCARGOS COMPLEMENTARES	H	1,279	23,26	29,74
COMPOSICAO	88316	SINAPI	SERVENTE COM ENCARGOS COMPLEMENTARES	H	2,557	18,64	47,66
TOTAL SEM BDI - 104658							159,08
TAXA DE BDI (28,22 %)							44,89
TOTAL COM BDI - 104658							203,97

CLASSE/TIPO	CÓDIGO	FONTE	DESCRIÇÃO	UNID.	COEF.	P. UNIT. (R\$)	TOTAL (R\$)
URBA	94287	SINAPI ADP	SARJETA DE CONCRETO 30 CM BASE X 5 CM - SETUR	M		27,13	
COMPOSICAO	88309	SINAPI	PEDREIRO COM ENCARGOS COMPLEMENTARES	H	0,4	23,26	9,30
COMPOSICAO	88316	SINAPI	SERVENTE COM ENCARGOS COMPLEMENTARES	H	0,4	18,64	7,45
INSUMO	370	SINAPI	AREIA MEDIA - POSTO JAZIDA/FORNECEDOR (RETIRADO NA JAZIDA, SEM TRANSPORTE)	M3	0,01	85,00	0,85
INSUMO	4517	SINAPI	SARRAFO *2,5 X 7,5* CM EM PINUS, MISTA OU EQUIVALENTE DA REGIAO - BRUTA	M	0,2	3,35	0,67
INSUMO	6189	SINAPI	TABUA NAO APARELHADA *2,5 X 30* CM, EM MACARANDUBA, ANGELIM OU EQUIVALENTE DA REGIAO - BRUTA	M	0,083	16,50	1,36
INSUMO	34492	SINAPI	CONCRETO USINADO BOMBEAVEL, CLASSE DE RESISTENCIA C20, COM BRITA 0 E 1, SLUMP = 100 +/- 20 MM, EXCLUI SERVICO DE BOMBEAMENTO (NBR 8953)	M³	0,015	500,00	7,50
TOTAL SEM BDI - 94287							27,13
TAXA DE BDI (28,22 %)							7,66
TOTAL COM BDI - 94287							34,79

CLASSE/TIPO	CÓDIGO	FONTE	DESCRIÇÃO	UNID.	COEF.	P. UNIT. (R\$)	TOTAL (R\$)
URBA	9537	SINAPI	LIMPEZA FINAL DA OBRA	M²		1,49	
COMPOSICAO	88316	SINAPI	SERVENTE COM ENCARGOS COMPLEMENTARES	H	0,08	18,64	1,49

TOTAL SEM BDI - 9537							1,49
TAXA DE BDI (28,22 %)							0,42
TOTAL COM BDI - 9537							1,91

CLASSE/TIPO	CÓDIGO	FONTE	DESCRIÇÃO	UNID.	COEF.	P. UNIT. (R\$)	TOTAL (R\$)
COMPOSICAO	COMP8	PRÓPRIA	DESMONTE MANUAL DE ROCHA DE ORIGEM ARENITA	MIL		525,80	
COMPOSICAO	88309	SINAPI	PEDREIRO COM ENCARGOS COMPLEMENTARES	H	12	23,26	279,12
COMPOSICAO	88316	SINAPI	SERVENTE COM ENCARGOS COMPLEMENTARES	H	12	18,64	223,68
COTACAO	idem1	PRÓPRIA	IDENIZAÇÃO DE JAZIDAS	MIL	1	23,00	23,00
TOTAL SEM BDI - COMP8							525,80
TAXA DE BDI (28,22 %)							148,38
TOTAL COM BDI - COMP8							674,18

DATA BASE: SINAPI PI 03/2024, SEINFRA CE 28, ORSE SE 03/2024, COM DESONERAÇÃO

LEIS SOCIAIS (%): 84,59

BDI (%):

28,22

ITEM	DESCRIÇÃO	TOTAL (%)
AC	ADMINISTRAÇÃO CENTRAL	4,000%
SG	SEGURO E GARANTIA	0,500%
R	RISCOS	0,800%
DF	DESPESA FINANCEIRA	1,110%
L	LUCRO	7,000%
T	TRIBUTOS E IMPOSTOS	11,150%
PIS	PROGRAMA DE INTEGRAÇÃO SOCIAL	0,650%
COFINS	CONTRIBUIÇÃO SOCIAL PARA FINANCIAMENTO DA SEGURIDADE SOCIAL	3,000%
ISS	IMPOSTO SOBRE SERVIÇOS DE QUALQUER NATUREZA	3,000%
CPRB	CONTRIBUIÇÃO PREVIDENCIÁRIA SOBRE A RECEITA BRUTA	4,500%
BDI	TAXA DE BENEFÍCIOS E DESPESAS INDIRETAS	28,22%

$$BDI = \{ [(1 + AC + SG + R) \times (1 + DF) \times (1 + L)] / [1 - (PIS + COFINS + ISS + CPRB)] \} - 1$$

OBSERVAÇÕES
<p>OBS-1: Cálculo em conformidade com o acórdão nº 2622/2013-TCU e Lei nº 13.161 de 31 de agosto de 2015.</p> <p>OBS-2: Os percentuais de Impostos a serem adotados devem ser indicados pelo Tomador, conforme legislação vigente. Deverão ser definidos, conforme Código Tributário do município, o valor do ISS, que será um percentual de 3%, CONFORME ART 89 DA LEI 130-2021 APLICADO SOBRE ANEXO III DESTA LEI ITEM 7- serviços de engenharia, arquitetura, Geologia, Urbanismo, Construção Civil, Manutenção Limpeza, meio ambiente, saneamento e congêneres.</p> <p>OBS-3: Para análise de orçamentos considerando a desoneração sobre a folha de pagamento, prevista na lei nº 12.844/2013, deverá ser adotada na contribuição previdenciária sobre a receita bruta, uma alíquota de 4,5% em orçamentos COM Desoneração e de 0% em orçamentos SEM Desoneração.</p> <p>OBS-4: Para o tipo de obra "Construção de Rodovias e Ferrovias", enquadram-se: a construção e recuperação de auto-estradas, rodovias e outras vias não-urbanas para passagem de veículos; a construção e recuperação de vias férreas de superfície ou subterrâneas, inclusive para metropolitanos (preparação do leito, colocação dos trilhos, etc.); a construção e recuperação de pistas de aeroportos; a pavimentação de auto-estradas, rodovias e outras vias não-urbanas; pontes, viadutos e túneis, inclusive em pistas de aeroportos; a instalação de barreiras acústicas; a construção de praças de pedágio, conforme classificação 4211-1/01 do CNAE.</p>

ALÍQUOTA DO IMPOSTO SOBRE SERVIÇOS DE QUALQUER NATUREZA-ISSQN**ITEM DISCRIMINAÇÃO DAS ATIVIDADES E ITENS ALÍQUOTAS****1 . EMPRESA, SOBRE O PREÇO DO SERVIÇO. (%)****1. 1 Itens da lista de serviços e respectivos subitens . 3%**

MUNICÍPIO DE TERESINA - PI
PAVIMENTAÇÃO EM PARALELEPÍEDO DE DIVERSAS RUAS NO MUNICÍPIO DE TERESINA
PLANILHA DE LEIS SOCIAIS - SINAPI

DATA BASE: SINAPI PI 03/2024, SEINFRA CE 28, ORSE SE 03/2024, COM DESONERAÇÃO		LEIS SOCIAIS (%): 84,59		BDI (%): 28,22	
CÓDIGO	DESCRIÇÃO	COM DESONERAÇÃO		SEM DESONERAÇÃO	
		HORISTA	MENSALISTA	HORISTA	MENSALISTA
GRUPO A					
A1	INSS	0,00%	0,00%	20,00%	20,00%
A2	SESI	1,50%	1,50%	1,50%	1,50%
A3	SENAI	1,00%	1,00%	1,00%	1,00%
A4	INCRA	0,20%	0,20%	0,20%	0,20%
A5	SEBRAE	0,60%	0,60%	0,60%	0,60%
A6	SALÁRIO EDUCAÇÃO	2,50%	2,50%	2,50%	2,50%
A7	SEGURO CONTRA ACIDENTES DE TRABALHO	3,00%	3,00%	3,00%	3,00%
A8	FGTS	8,00%	8,00%	8,00%	8,00%
A9	SECONCI	0,00%	0,00%	0,00%	0,00%
A	TOTAL	16,80%	16,80%	36,80%	36,80%
GRUPO B					
B1	REPOUSO SEMANAL REMUNERADO	17,82%	Não incide	17,82%	Não incide
B2	FERIADOS	3,95%	Não incide	3,95%	Não incide
B3	AUXÍLIO - ENFERMIDADE	0,85%	0,64%	0,85%	0,64%
B4	13º SALÁRIO	11,09%	8,33%	11,09%	8,33%
B5	LICENÇA PATERNIDADE	0,06%	0,04%	0,06%	0,04%
B6	FALTAS JUSTIFICADAS	0,74%	0,56%	0,74%	0,56%
B7	DIAS DE CHUVAS	1,18%	Não incide	1,18%	Não incide
B8	AUXÍLIO ACIDENTE DE TRABALHO	0,10%	0,08%	0,10%	0,08%
B9	FÉRIAS GOZADAS	13,76%	10,34%	13,76%	10,34%
B10	SALÁRIO MATERNIDADE	0,04%	0,03%	0,04%	0,03%
B	TOTAL	49,59%	20,02%	49,59%	20,02%
GRUPO C					
C1	AVISO PRÉVIO INDENIZADO	5,36%	4,03%	5,36%	4,03%
C2	AVISO PRÉVIO TRABALHADO	0,13%	0,09%	0,13%	0,09%
C3	FÉRIAS INDENIZADAS	0,96%	0,72%	0,96%	0,72%
C4	DEPÓSITO RESCISÃO SEM JUSTA CAUSA	2,52%	1,89%	2,52%	1,89%
C5	INDENIZAÇÃO ADICIONAL	0,45%	0,34%	0,45%	0,34%
C	TOTAL	9,42%	7,07%	9,42%	7,07%
GRUPO D					
D1	REINCIDÊNCIA DE GRUPO A SOBRE GRUPO B	8,33%	3,36%	18,25%	7,37%
D2	REINCIDÊNCIA DE GRUPO A SOBRE AVISO PRÉVIO TRABALHADO E REINCIDÊNCIA DO FGTS SOBRE AVISO PRÉVIO INDENIZADO	0,45%	0,34%	0,48%	0,36%
D	TOTAL	8,78%	3,70%	18,73%	7,73%
GRUPO A + B + C + D					
TOTAL		84,59%	47,59%	114,54%	71,62%

FONTE: <http://www.caixa.gov.br/site/paginas/downloads.aspx>

SECRETARIA
DO **TURISMO** - SETUR



8.0 – Relatório Fotográfico

SECRETARIA
DO **TURISMO** - SETUR



GOVERNO DO
PIAUI
AQUI TEM TRABALHO.
AQUI TEM FUTURO.

**RUA PRINCIPAL DA COMUNIDADE MUNDO NOVO
COMPRIMENTO 480M LARGURA 5M**

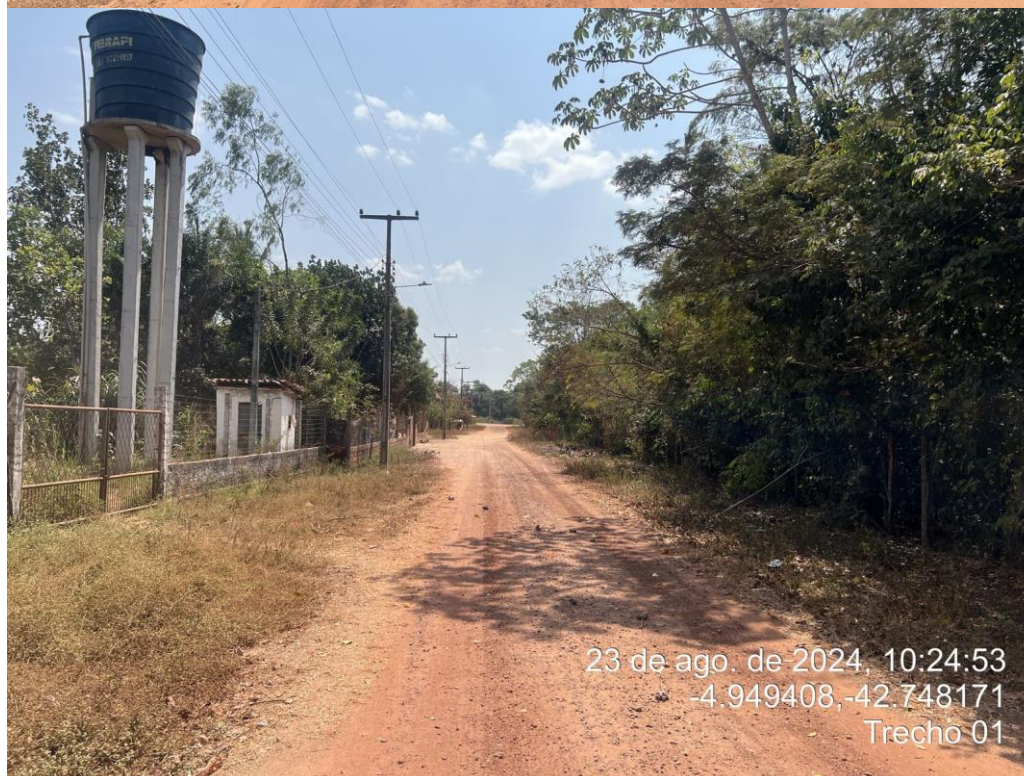




SECRETARIA
DO **TURISMO** - SETUR



23 de ago. de 2024, 10:24:47
-4.949408,-42.748171
Trecho 01



23 de ago. de 2024, 10:24:53
-4.949408,-42.748171
Trecho 01

SECRETARIA
DO **TURISMO** - SETUR



GOVERNO DO
PIAUI
AQUI TEM TRABALHO.
AQUI TEM FUTURO.



23 de ago. de 2024, 10:25:46
-4.947745,-42.747124
Trecho 01

SECRETARIA
DO **TURISMO** - SETUR



GOVERNO DO
PIAUI
AQUI TEM TRABALHO.
AQUI TEM FUTURO.

RUA DA LUZ

COMPRIMENTO 460M LARGURA DE 5 METROS



SECRETARIA
DO **TURISMO** - SETUR



GOVERNO DO
PIAUI
AQUI TEM TRABALHO.
AQUI TEM FUTURO.



SECRETARIA
DO **TURISMO** - SETUR



GOVERNO DO
PIAUI
AQUI TEM TRABALHO.
AQUI TEM FUTURO.



SECRETARIA
DO **TURISMO** - SETUR



GOVERNO DO
PIAUI
AQUI TEM TRABALHO.
AQUI TEM FUTURO.



SECRETARIA
DO **TURISMO** - SETUR



GOVERNO DO
PIAUI
AQUI TEM TRABALHO.
AQUI TEM FUTURO.

9.0 – Modelo Placa da Obra

MAIS UMA OBRA DO GOVERNO DO ESTADO

OBJETO DA OBRA Cidade - PI

Valor total da obra: xxxxxxxxxxxxxxxxxxxx

Endereço: xxxxxxxxxxx

Município: xxxxxxxx

Objeto: xxxxxxxxxxxxxxxxxxxxxxxxxxxx

Agentes participantes:

Início da obra: xxxxxxxxxxxxxxxxxxx

Término da obra: xxxxxxxxxxx

SECRETARIA
DO TURISMO - SETUR



3,00 m

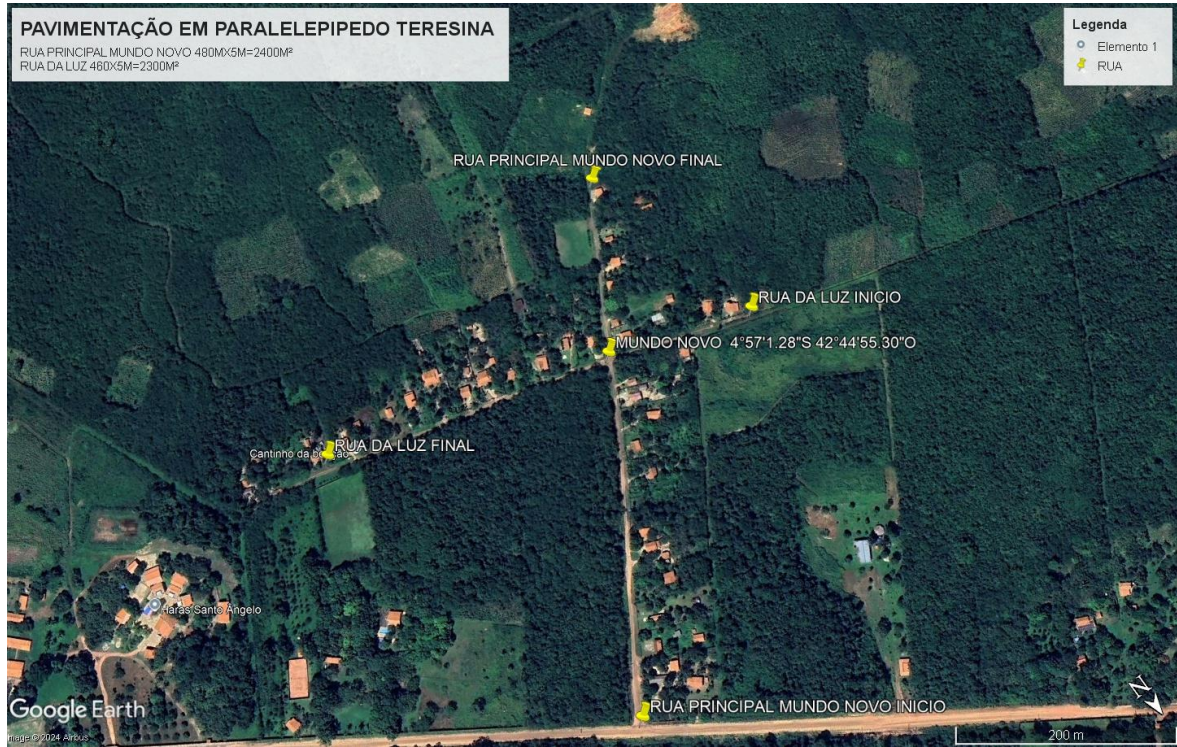
2,00m

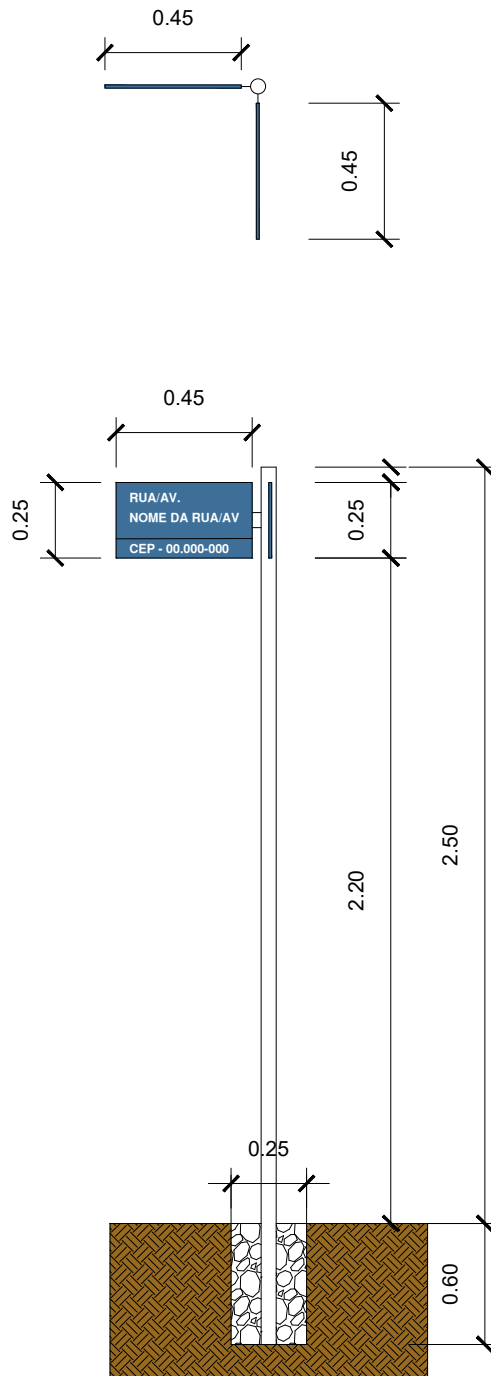
SECRETARIA
DO **TURISMO** - SETUR



GOVERNO DO
PIAUI
AQUI TEM TRABALHO.
AQUI TEM FUTURO.

10.0 – PLANTAS



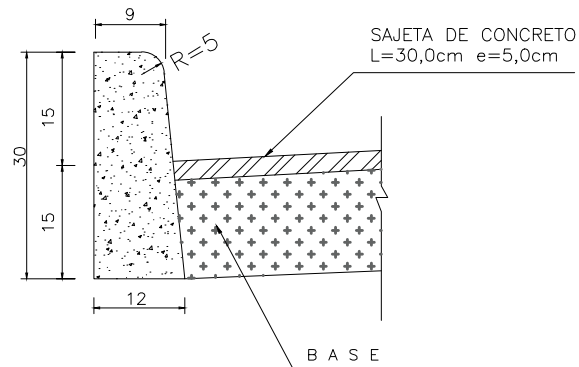


PLACA DE REGULAMENTAÇÃO
ESCALA: 1/25



Orgão:	SECRETARIA DE ESTADO DO TURISMO - SETUR	
Obra:	PAVIMENTAÇÃO EM PARALELEPÍPEDO EM TERESINA - ZONA URBANA	
Desenho:	PLACA DE IDENTIFICAÇÃO DE RUAS	
Data:	AGOSTO/2024	Escala:
		1/25
		Prancha:
		1/1

MEIO-FIO DE CONCRETO MFC 05

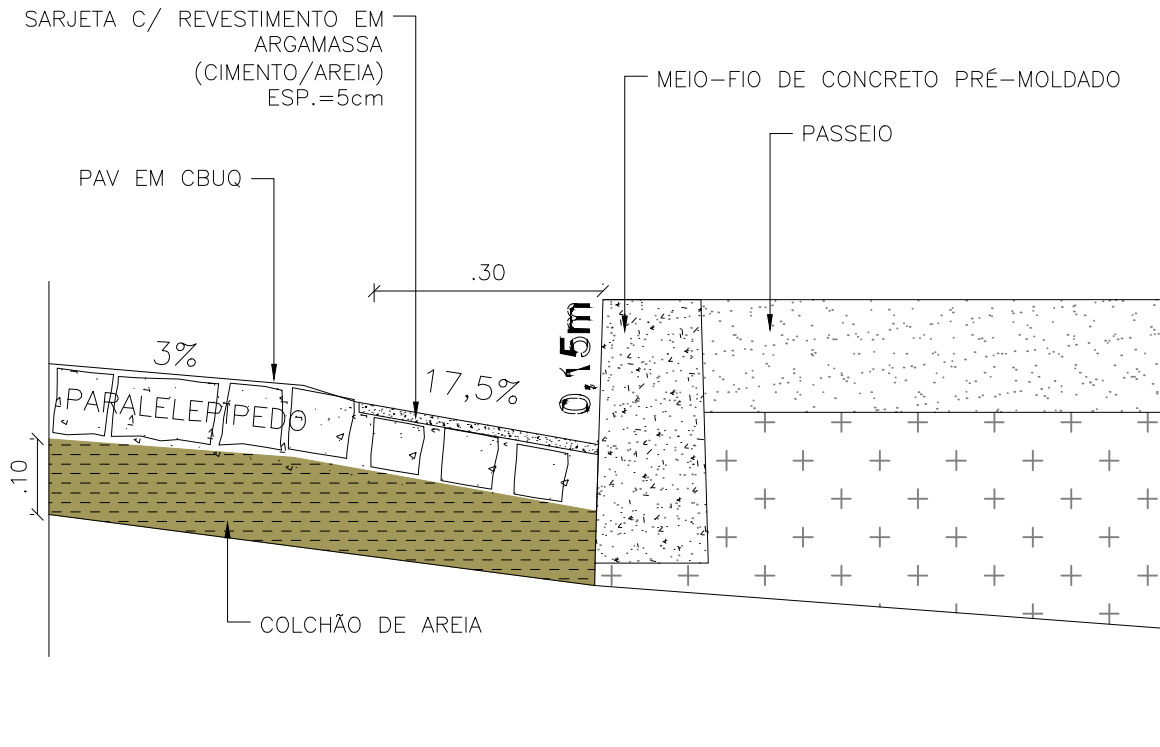


CONSUMOS MÉDIOS		UNID.
ESCAVAÇÃO	≤ 0,05m ³ /m	
CONCRETO fck ≥ 11 MPa	0,034m ³ /m	
FORMAS DE MADEIRA COMUM	0,63 m ² /m	

SARJETA DE CONCRETO E MEIO-FIO
ESCALA: 1/10

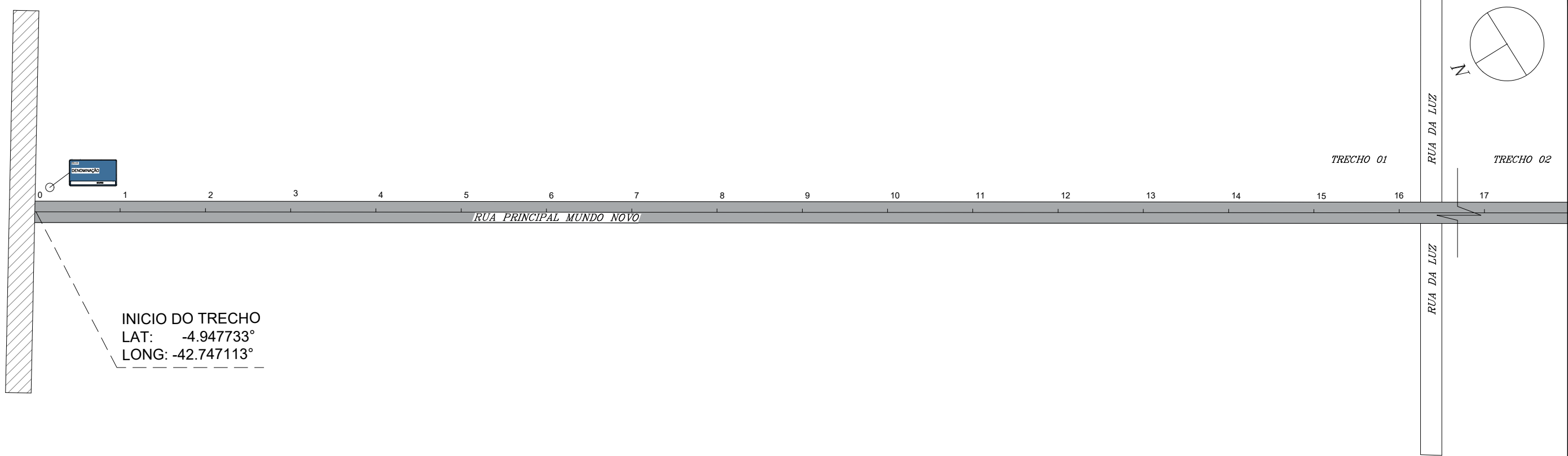
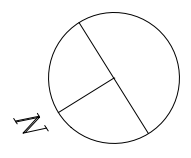


Orgão:	SECRETARIA DE ESTADO DO TURISMO - SETUR	
Obra:	PAVIMENTAÇÃO EM PARALELEPÍPEDO EM TERESINA - ZONA URBANA	
Desenho:	SARJETA DE CONCRETO E MEIO-FIO	
Data:	AGOSTO/2024	Escala:
		1/10
	Prancha:	1/1

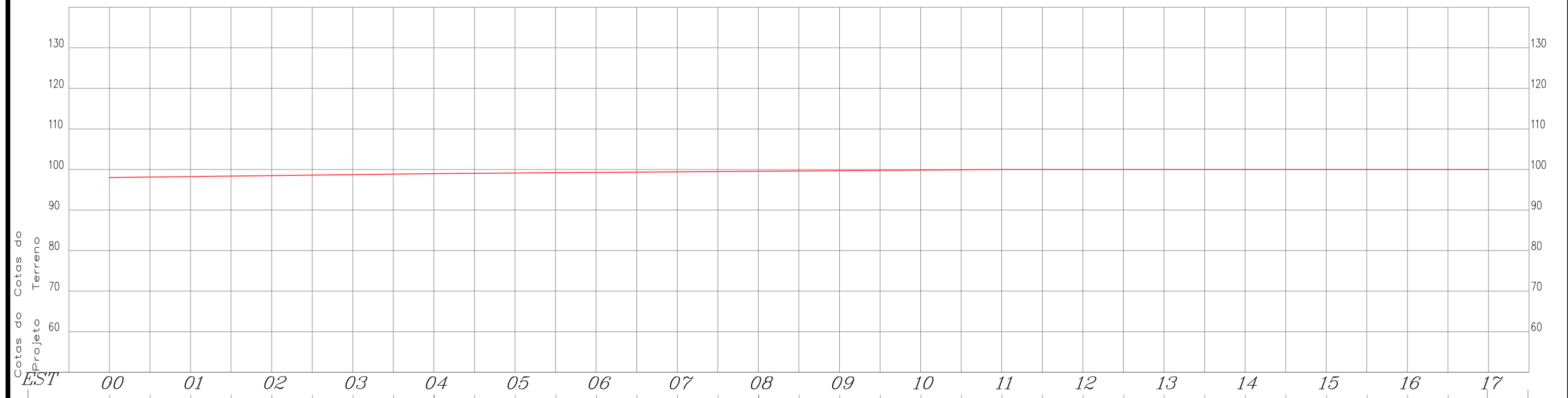


DETALHE SARJETA
 ESCALA: 1/10

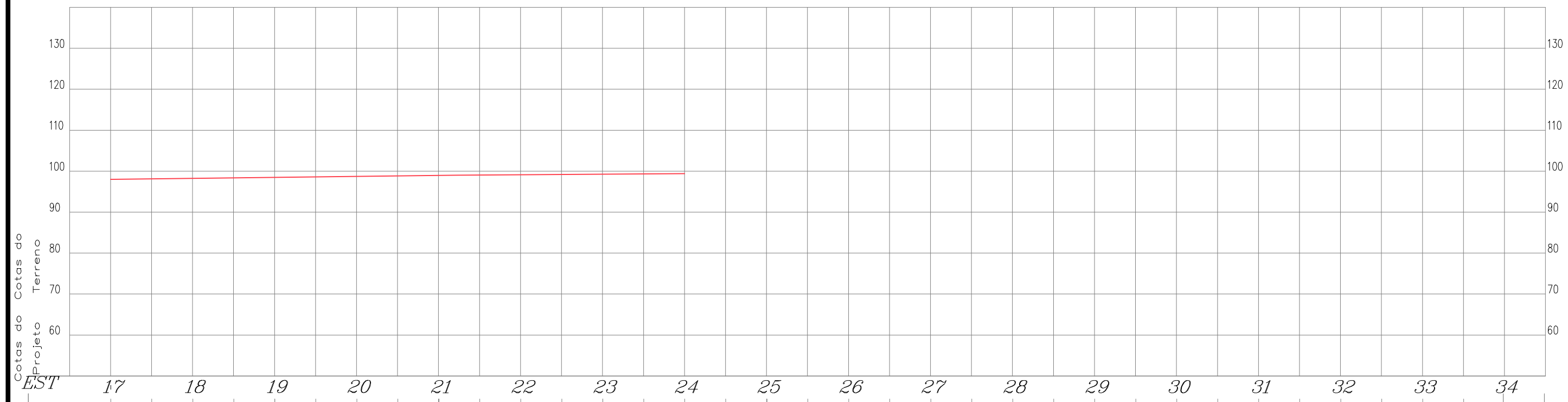
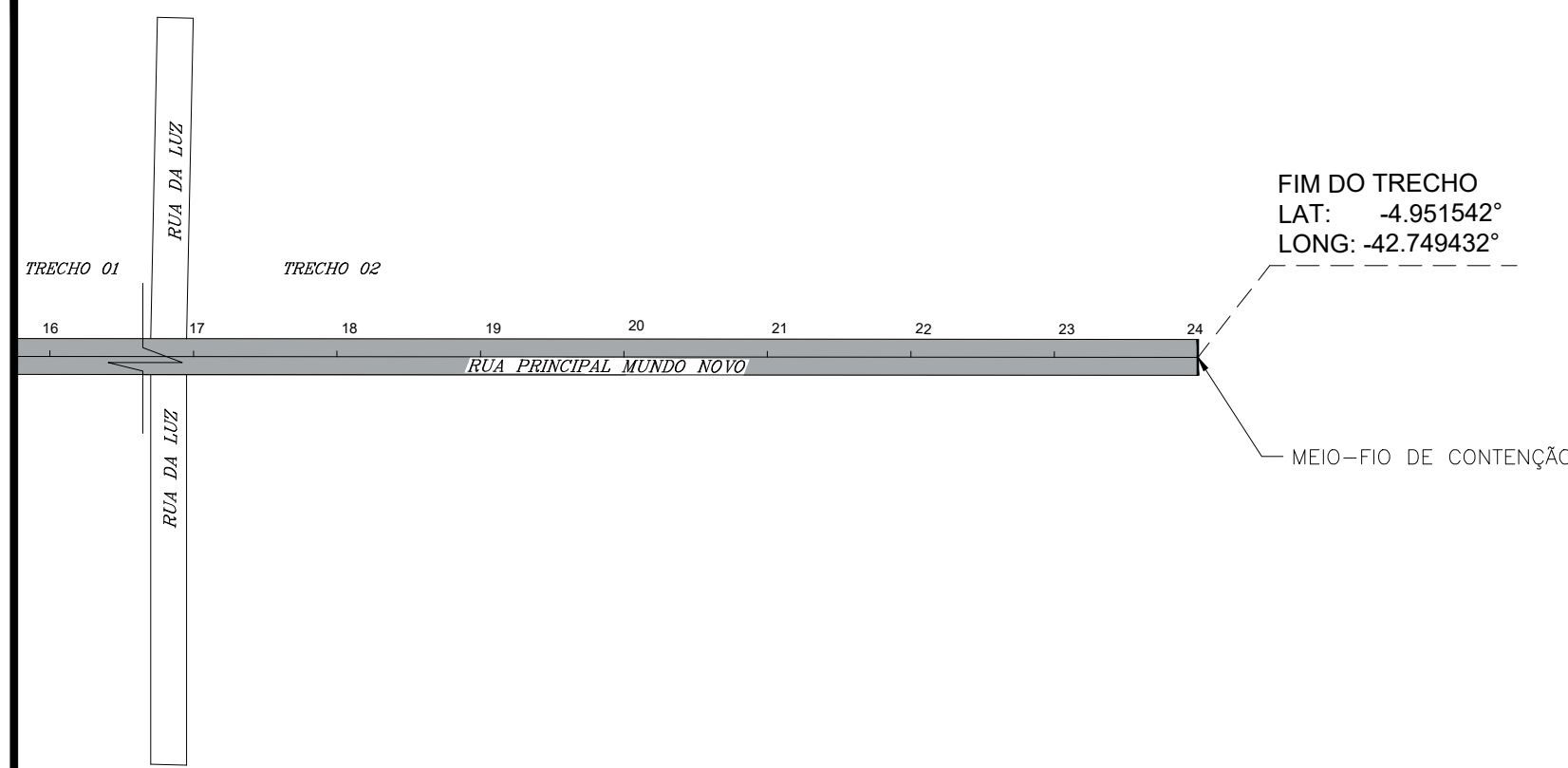
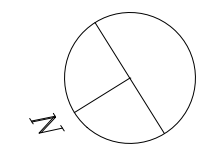
	Orgão:	SECRETARIA DE ESTADO DO TURISMO - SETUR	
	Obra:	PAVIMENTAÇÃO EM PARALELEPÍPEDO EM TERESINA - ZONA URBANA	
	Desenho:	DETALHE SARJETA	
	Data:	AGOSTO/2024	Escala:
		Prancha:	1/1



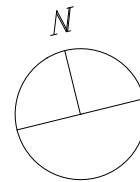
INICIO DO TRECHO
 LAT: -4.947733°
 LONG: -42.747113°



LEGENDA PAV. PARALELEPÍPEDO A IMPLANTAR PAV. ASFÁLTICO EXISTENTE PAV. PARALELEPÍPEDO EXISTENTE CANALETA A IMPLANTAR SARJETÃO A IMPLANTAR		ESCALA GRAFICA HORIZONTAL E VERTICAL 		NOTAS 1. EVENTUAIS INTERFERÊNCIAS ENCONTRADAS DURANTE A EXECUÇÃO DA OBRA DEVERÃO SER IMEDIATAMENTE COMUNICADAS A PROJETA 2. TODAS AS MEDIDAS EM METROS		ESTADO DO PIAUÍ SECRETARIA DE ESTADO DO TURISMO - SETUR OBRA: PAVIMENTAÇÃO EM PARALELEPÍPEDO NOME: RUA PRINCIPAL MUNDO NOVO - TRECHO 01 TRECHO: Est. 0+0,00 / 16+10,00m MUNICÍPIO/LOCAL: TERESINA - ZONA RURAL EXTENSÃO: 330,00 m LARGURA DO PAVIMENTO: 5,00m	
SENTIDO DAS ÁGUAS POSTE RN CABEÇA DE RUA PLACA DE IDENTIFICAÇÃO DE RUAS				DATA: 09/2024	VISTO:	DESENHISTA: ADINA SANTIAGO	FLS: 01/01

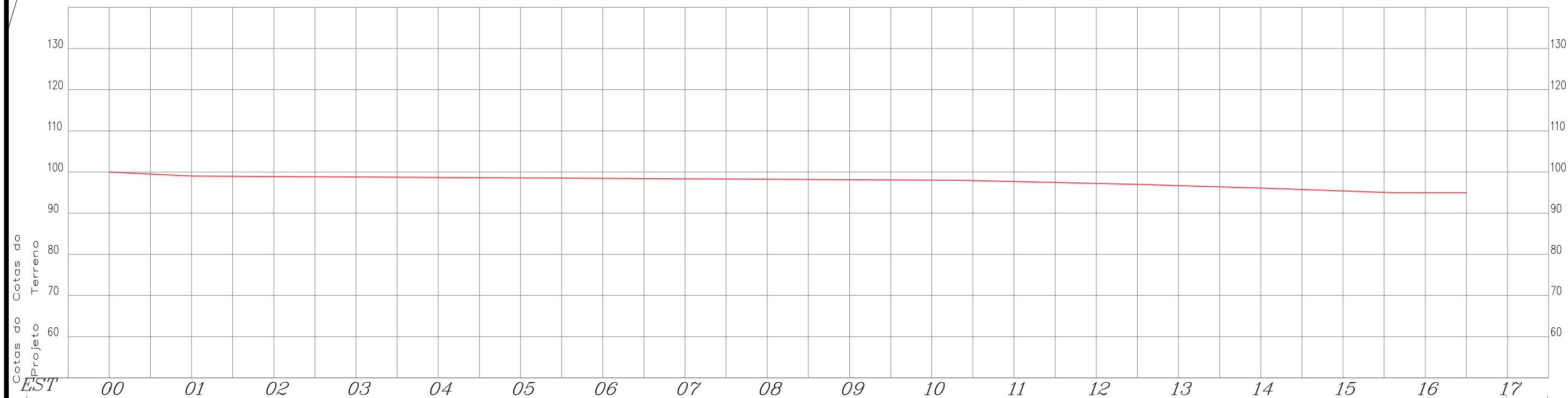
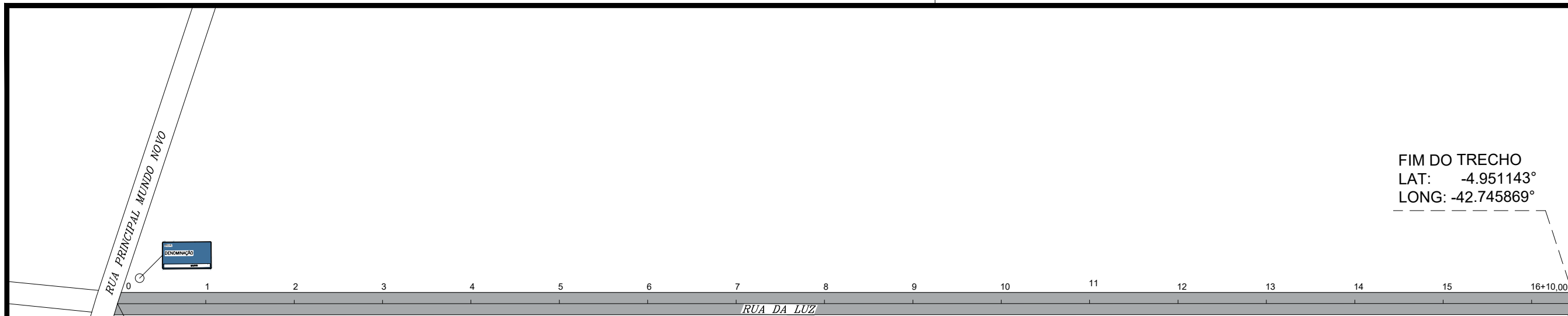


LEGENDA		ESCALA GRAFICA HORIZONTAL E VERTICAL	NOTAS	ESTADO DO PIAUÍ SECRETARIA DE ESTADO DO TURISMO - SETUR		
PAV. PARALELEPÍPEDO A IMPLANTAR			1. EVENTUAIS INTERFERÊNCIAS ENCONTRADAS DURANTE A EXECUÇÃO DA OBRA DEVERÃO SER IMEDIATAMENTE COMUNICADAS À PROJETA	OBRAS: PAVIMENTAÇÃO EM PARALELEPÍPEDO		
PAV. ASFÁLTICO EXISTENTE				NOME: RUA PRINCIPAL MUNDO NOVO - TRECHO 02		
PAV. PARALELEPÍPEDO EXISTENTE		2. TODAS AS MEDIDAS EM METROS	TRECHO: Est. 0+0,00 / 24+0,00m			
CANALETA A IMPLANTAR			MUNICÍPIO/LOCAL: TERESINA - ZONA RURAL			
SARJETÃO A IMPLANTAR		EXTENSÃO: 480,00 m				
SENTIDO DAS ÁGUAS		LARGURA DO PAVIMENTO: 5,00m				
POSTE		DATA: 09/2024				
RN		VISTO:				
CABEÇA DE RUA		DESENHISTA: ADINA SANTIAGO				
PLACA DE IDENTIFICAÇÃO DE RUAS		FLS: 01/01				

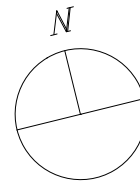


FIM DO TRECHO
LAT: -4.951143°
LONG: -42.745869°

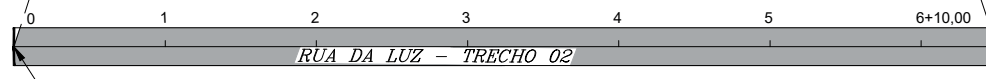
INICIO DO TRECHO
LAT: -4.950396°
LONG: -42.748683°



LEGENDA		ESCALA GRAFICA HORIZONTAL E VERTICAL	NOTAS	ESTADO DO PIAUÍ SECRETARIA DE ESTADO DO TURISMO - SETUR		
PAV. PARALELEPÍPEDO A IMPLANTAR			1. EVENTUAIS INTERFERÊNCIAS ENCONTRADAS DURANTE A EXECUÇÃO DA OBRA DEVERÃO SER IMEDIATAMENTE COMUNICADAS À PROJETISTA 2. TODAS AS MEDIDAS EM METROS	OBRA: PAVIMENTAÇÃO EM PARALELEPÍPEDO		
PAV. ASFÁLTICO EXISTENTE				DATA: 09/2024	VISTO:	DESENHISTA: ADINA SANTIAGO
PAV. PARALELEPÍPEDO EXISTENTE				LARGURA DO PAVIMENTO: 5,00m		
CANALETA A IMPLANTAR						
SARJETÃO A IMPLANTAR						
SENTIDO DAS ÁGUAS						
POSTE						
RN						
CABEÇA DE RUA						
PLACA DE IDENTIFICAÇÃO DE RUAS						



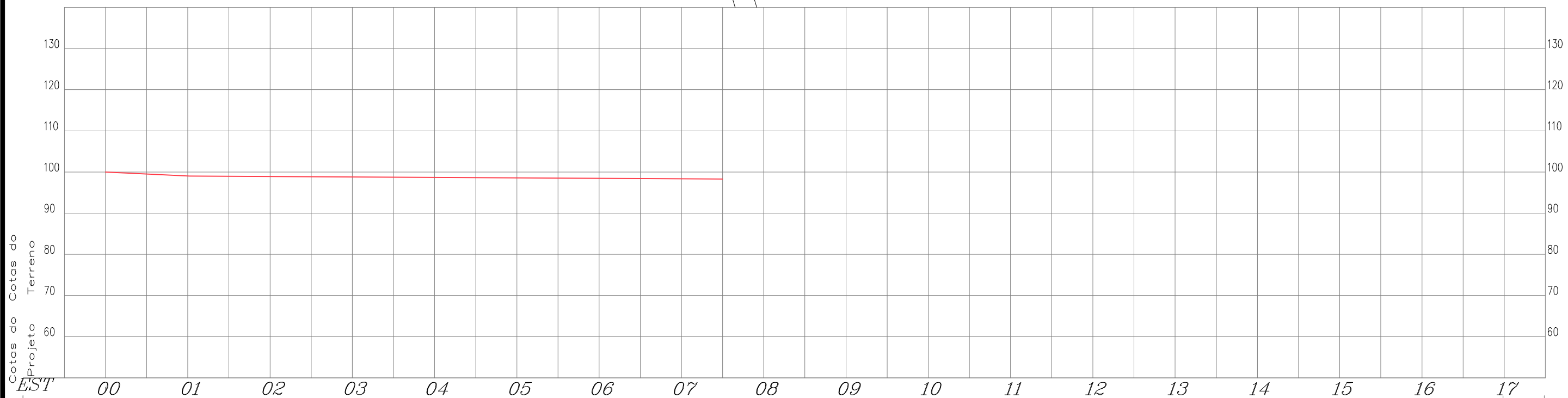
INÍCIO DO TRECHO
LAT: -4.949962°
LONG: -42.749893°



MEIO-FIO DE CONTENÇÃO

FINAL DO TRECHO
LAT: -4.950354°
LONG: -42.748788°

RUA PRINCIPAL MUNDO NOVO



LEGENDA

- PAV. PARALELEPÍPEDO A IMPLANTAR
- PAV. ASFÁLTICO EXISTENTE
- PAV. PARALELEPÍPEDO EXISTENTE
- CANALETA Á IMPLANTAR
- SARJETÃO Á IMPLANTAR

- SENTIDO DAS ÁGUAS
- POSTE
- RN
- CABEÇA DE RUA
- PLACA DE IDENTIFICAÇÃO DE RUAS

ESCALA GRAFICA HORIZONTAL E VERTICAL



NOTAS

1. EVENTUAIS INTERFERÊNCIAS ENCONTRADAS DURANTE A EXECUÇÃO DA OBRA DEVERÃO SER IMEDIATAMENTE COMUNICADAS À PROJETA
2. TODAS AS MEDIDAS EM METROS

ESTADO DO PIAUÍ
SECRETARIA DE ESTADO DO TURISMO - SETUR

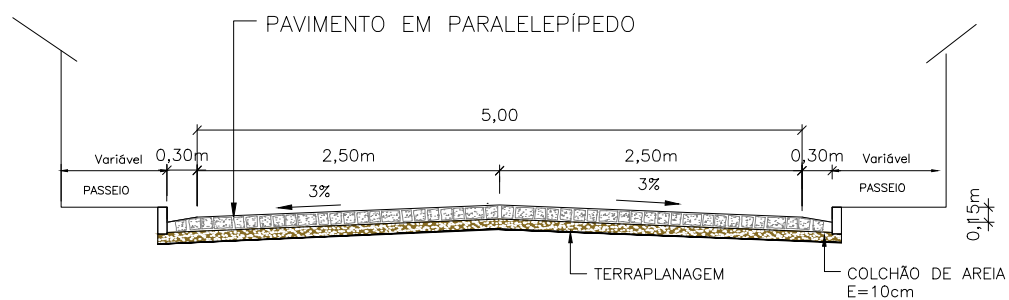
OBRA: PAVIMENTAÇÃO EM PARALELEPÍPEDO
NOME: RUA DA LUZ - TRECHO 2
TRECHO: Est. 0+0,00 / 6+10,00m
MUNICÍPIO/LOCAL: TERESINA - ZONA RURAL
EXTENSÃO: 130,00 m
LARGURA DO PAVIMENTO: 5,00m

DATA: 09/2024

VISTO:

DESENHISTA:
ADINA SANTIAGO

FLS: 01/01



RUA PRINCIPAL MUNDO NOVO
RUA DA LUZ

ESCALA: 1/75



Orgão:	SECRETARIA DE ESTADO DO TURISMO - SETUR	
Obra:	PAVIMENTAÇÃO PARALELEPÍPEDO EM TERESINA - ZONA RURAL	
Desenho:	SEÇÃO TIPO DE PAVIMENTAÇÃO	
Data:	SETEMBRO/2024	Escala:
		1/75
		Prancha:
		1/1

SECRETARIA
DO **TURISMO** - SETUR



**11.0 – ANEXOS(ORÇAMENTO
ONERADO NAO VÁLIDO)**

MUNICÍPIO DE TERESINA - PI
PAVIMENTAÇÃO EM PARALELEPÍEDO DE DIVERSAS RUAS NO MUNICÍPIO DE TERESINA
PLANILHA RESUMO

DATA BASE: SINAPI PI 03/2024, SEINFRA CE 28, ORSE SE 03/2024, SEM DESONERAÇÃO

LEIS SOCIAIS (%): 114,54

BDI (%):

22,04

ITEM	DESCRIÇÃO	TOTAL (R\$)	TOTAL (%)
2	SERVIÇOS PRELIMINARES	10.856,61	1,64%
3	SERVIÇOS TÉCNICOS	43.868,23	6,64%
4	RUA PRINCIPAL MUNDO NOVO	304.098,53	46,02%
4.1	TERRAPLENAGEM	408,00	0,06%
4.2	PAVIMENTAÇÃO	257.174,40	38,92%
4.3	SERVIÇOS COMPLEMENTARES	46.516,13	7,04%
5	RUA DA LUZ	292.482,33	44,27%
5.1	TERRAPLENAGEM	391,00	0,06%
5.2	PAVIMENTAÇÃO	247.443,20	37,45%
5.3	SERVIÇOS COMPLEMENTARES	44.648,13	6,76%
6	SERVIÇOS FINAIS	9.447,00	1,43%
6.1	9537	9.447,00	1,43%
TOTAL		660.752,70	100%

MUNICÍPIO DE TERESINA - PI
PAVIMENTAÇÃO EM PARALELEPÉDRO DE DIVERSAS RUAS NO MUNICÍPIO DE TERESINA
CRONOGRAMA FÍSICO-FINANCEIRO

DATA BASE: SINAPI PI 03/2024, SEINFRA CE 28, ORSE SE 03/2024, SEM DESONERAÇÃO

LEIS SOCIAIS (%): 114,54 BDI (%): 22,04

ITEM	DESCRIÇÃO	TOTAL (R\$)	TOTAL (%)	30 DIAS		60 DIAS		90 DIAS		TOTAL (R\$)	TOTAL (%)	
											META	GERAL
2	SERVIÇOS PRELIMINARES	10.856,61	1,64%	10.856,61	100,00%	0,00	0,00%	0,00	0,00%	10.856,61	100%	1,64%
3	SERVIÇOS TÉCNICOS	43.868,23	6,64%	15.353,88	35,00%	15.353,88	35,00%	13.160,47	30,00%	43.868,23	100%	6,64%
4	RUA PRINCIPAL MUNDO NOVO	304.098,53	46,02%	257.582,40	84,70%	46.516,13	15,30%	0,00	0,00%	304.098,53	100%	46,02%
4.1	TERRAPLENAGEM	408,00	0,06%	408,00	100,00%	0,00	0,00%	0,00	0,00%	408,00	100%	0,06%
4.2	PAVIMENTAÇÃO	257.174,40	38,92%	257.174,40	100,00%	0,00	0,00%	0,00	0,00%	257.174,40	100%	38,92%
4.3	SERVIÇOS COMPLEMENTARES	46.516,13	7,04%	0,00	0,00%	46.516,13	100,00%	0,00	0,00%	46.516,13	100%	7,04%
5	RUA DA LUZ	292.482,33	44,27%	0,00	0,00%	148.856,92	50,89%	143.625,41	49,11%	292.482,33	100%	44,27%
5.1	TERRAPLENAGEM	391,00	0,06%	0,00	0,00%	391,00	100,00%	0,00	0,00%	391,00	100%	0,06%
5.2	PAVIMENTAÇÃO	247.443,20	37,45%	0,00	0,00%	148.465,92	60,00%	98.977,28	40,00%	247.443,20	100%	37,45%
5.3	SERVIÇOS COMPLEMENTARES	44.648,13	6,76%	0,00	0,00%	0,00	0,00%	44.648,13	100,00%	44.648,13	100%	6,76%
6	SERVIÇOS FINAIS	9.447,00	1,43%	0,00	0,00%	0,00	0,00%	9.447,00	100,00%	9.447,00	100%	1,43%
6.1	9537	9.447,00	1,43%	0,00	0,00%	0,00	0,00%	9.447,00	100,00%	9.447,00	100%	1,43%
	TOTAL GERAL			283.792,89	42,95%	210.726,93	31,89%	166.232,88	25,16%			
	TOTAL ACUMULADO	660.752,70	100%	283.792,89	42,95%	494.519,82	74,84%	660.752,70	100,00%	660.752,70	100,00%	100%

MUNICÍPIO DE TERESINA - PI
PAVIMENTAÇÃO EM PARALELEPÍEDO DE DIVERSAS RUAS NO MUNICÍPIO DE TERESINA
PLANILHA ORÇAMENTÁRIA

DATA BASE: SINAPI PI 03/2024, SEINFRA CE 28, ORSE SE 03/2024, SEM DESONERAÇÃO				LEIS SOCIAIS (%):		114,54	BDI (%):		22,04
ITEM	CÓDIGO	FONTE	DESCRIÇÃO	UNID.	QUANT.	P. UNIT. S/BDI	P. UNIT. C/BDI	TOTAL (R\$)	
2	SERVIÇOS PRELIMINARES								
2.1	103689	SINAPI	FORNECIMENTO E INSTALAÇÃO DE PLACA DE OBRA COM CHAPA GALVANIZADA E ESTRUTURA DE MADEIRA. AF_03/2022_PS	M2	6,00	311,91	380,65	2.283,90	
2.2	COMP-02	PRÓPRIA	CANTEIRO DE OBRA (ALUGUEL)	MES	3,00	2.341,50	2.857,57	8.572,71	
3	SERVIÇOS TÉCNICOS								
3.1	COMP1	PRÓPRIA	ADMINISTRAÇÃO LOCAL DE OBRA	UND	1,00	35.945,78	43.868,23	43.868,23	
4	RUA PRINCIPAL MUNDO NOVO								
4.1	TERRAPLENAGEM								
4.1.1	100575	SINAPI	REGULARIZAÇÃO DE SUPERFÍCIES COM MOTONIVELADORA. AF_11/2019	M2	2.400,00	0,14	0,17	408,00	
4.2	PAVIMENTAÇÃO								
4.2.1	COMP2	PRÓPRIA	LEVANTAMENTO TOPOGRÁFICO PLANIMÉTRICO DE RUA (VIA PÚBLICA) E SEMI - CADASTRO DE IMÓVEIS (REF: 09345/ORSE-ORSE-03/2024)	M	480,00	2,40	2,93	1.406,40	
4.2.2	101169	SINAPI	EXECUÇÃO DE PAVIMENTO EM PARALELEPÍEDOS, REJUNTAMENTO COM ARGAMASSA TRAÇO 1:3 (CIMENTO E AREIA). AF_05/2020	M2	2.400,00	85,57	104,43	250.632,00	
4.2.3	COMP3	PRÓPRIA	COMPACTAÇÃO MECÂNICA DE CALÇAMENTO C/COMPACTADOR TIPO SAPO	M2	2.400,00	1,75	2,14	5.136,00	
4.2.4	COMP4	PRÓPRIA	TRANSPORTE DE MATERIAL C/CARRO DE MAO ATE 30,0M	M3	0,00	47,47	57,93	0,00	
4.3	SERVIÇOS COMPLEMENTARES								
4.3.1	94273	SINAPI	ASSENTAMENTO DE GUIA (MEIO-FIO) EM TRECHO RETO, CONFECCIONADA EM CONCRETO PRÉ-FABRICADO, DIMENSÕES 100X15X13X30 CM (COMPRIMENTO X BASE INFERIOR X BASE SUPERIOR X ALTURA). AF_01/2024	M	960,00	38,27	46,70	44.832,00	
4.3.2	94273	SINAPI	ASSENTAMENTO DE GUIA (MEIO-FIO) EM TRECHO RETO, CONFECCIONADA EM CONCRETO PRÉ-FABRICADO, DIMENSÕES 100X15X13X30 CM (COMPRIMENTO X BASE INFERIOR X BASE SUPERIOR X ALTURA). AF_01/2024 (CONTENÇÃO)	M	10,00	38,27	46,70	467,00	
4.3.4	COMP9	SINAPI ADP	FORNECIMENTO E INSTALAÇÃO DE PLACA DE IDENTIFICAÇÃO DE RUAS EM CHAPA DE AÇO EM SUPORTE METÁLICO. AF_03/2022	M2	0,23	631,74	770,98	177,33	
4.3.5	COMP6	PRÓPRIA	FORNECIMENTO E INSTALAÇÃO DE SUPORTE METÁLICO GALVANIZADO PARA PLACAS DE SINALIZAÇÃO EM SOLO, COM H= DE 2,5 M E DIÂMETRO DE 2". AF_03/2022	UND	2,00	426,01	519,90	1.039,80	
4.3.6	94287	SINAPI ADP	SARJETA DE CONCRETO 30 CM BASE X 5 CM - SETUR	M	0,00	29,02	35,42	0,00	
5	RUA DA LUZ								
5.1	TERRAPLENAGEM								
5.1.1	100575	SINAPI	REGULARIZAÇÃO DE SUPERFÍCIES COM MOTONIVELADORA. AF_11/2019	M2	2.300,00	0,14	0,17	391,00	
5.2	PAVIMENTAÇÃO								
5.2.1	COMP2	PRÓPRIA	LEVANTAMENTO TOPOGRÁFICO PLANIMÉTRICO DE RUA (VIA PÚBLICA) E SEMI - CADASTRO DE IMÓVEIS (REF: 09345/ORSE-ORSE-03/2024)	M	460,00	2,40	2,93	1.347,80	
5.2.2	101169	SINAPI	EXECUÇÃO DE PAVIMENTO EM PARALELEPÍEDOS, REJUNTAMENTO COM ARGAMASSA TRAÇO 1:3 (CIMENTO E AREIA). AF_05/2020	M2	2.300,00	85,57	104,43	240.189,00	
5.2.3	COMP3	PRÓPRIA	COMPACTAÇÃO MECÂNICA DE CALÇAMENTO C/COMPACTADOR TIPO SAPO	M2	2.760,00	1,75	2,14	5.906,40	
5.2.4	COMP4	PRÓPRIA	TRANSPORTE DE MATERIAL C/CARRO DE MAO ATE 30,0M	M3	0,00	47,47	57,93	0,00	
5.3	SERVIÇOS COMPLEMENTARES								
5.3.1	94273	SINAPI	ASSENTAMENTO DE GUIA (MEIO-FIO) EM TRECHO RETO, CONFECCIONADA EM CONCRETO PRÉ-FABRICADO, DIMENSÕES 100X15X13X30 CM (COMPRIMENTO X BASE INFERIOR X BASE SUPERIOR X ALTURA). AF_01/2024	M	920,00	38,27	46,70	42.964,00	
5.3.2	94273	SINAPI	ASSENTAMENTO DE GUIA (MEIO-FIO) EM TRECHO RETO, CONFECCIONADA EM CONCRETO PRÉ-FABRICADO, DIMENSÕES 100X15X13X30 CM (COMPRIMENTO X BASE INFERIOR X BASE SUPERIOR X ALTURA). AF_01/2024 (CONTENÇÃO)	M	10,00	38,27	46,70	467,00	
5.3.3	COMP9	SINAPI ADP	FORNECIMENTO E INSTALAÇÃO DE PLACA DE IDENTIFICAÇÃO DE RUAS EM CHAPA DE AÇO EM SUPORTE METÁLICO. AF_03/2022	M2	0,23	631,74	770,98	177,33	
5.3.4	COMP6	PRÓPRIA	FORNECIMENTO E INSTALAÇÃO DE SUPORTE METÁLICO GALVANIZADO PARA PLACAS DE SINALIZAÇÃO EM SOLO, COM H= DE 2,5 M E DIÂMETRO DE 2". AF_03/2022	UND	2,00	426,01	519,90	1.039,80	
5.3.5	94287	SINAPI ADP	SARJETA DE CONCRETO 30 CM BASE X 5 CM - SETUR	M	0,00	29,02	35,42	0,00	
6	SERVIÇOS FINAIS								
6.1	9537	SINAPI	LIMPEZA FINAL DA OBRA	M²	4.700,00	1,65	2,01	9.447,00	
TOTAL								660.752,70	

MUNICÍPIO DE TERESINA - PI
PAVIMENTAÇÃO EM PARALELEPÍPEDO DE DIVERSAS RUAS NO MUNICÍPIO DE TERESINA
MEMÓRIA DE CÁLCULO

DATA BASE: SINAPI PI 03/2024, SEINFRA CE 28, ORSE SE 03/2024, SEM DESONERAÇÃO

LEIS SOCIAIS (%): 114,54 BDI (%): 22,04

ITEM	FONTE	CÓDIGO	DESCRIÇÃO	UNID.	QUANT.	COEF.	COMP. (m)	LARG. (m)	ALT. (m)	ÁREA (m2)	VOL. (m3)	PARCIAL	DESCONTOS OU ACRESCIMOS	TOTAL
2 SERVIÇOS PRELIMINARES														
2.1	103689	SINAPI	FORNECIMENTO E INSTALAÇÃO DE PLACA DE OBRA COM CHAPA GALVANIZADA E ESTRUTURA DE MADEIRA. AF_03/2022_PS	M2										6,00
2.1.1					6,00							6,00		
2.2	COMP.-02	PRÓPRIA	CANTEIRO DE OBRA (ALUGUEL)	MES										3,00
2.2.1					3,00							3,00		
3 SERVIÇOS TÉCNICOS														
3.1	COMP1	PRÓPRIA	ADMINISTRAÇÃO LOCAL DE OBRA	UND										1,00
3.1.1					1,00							1,00		
4 RUA PRINCIPAL MUNDO NOVO														
4.1 TERRAPLENAGEM														
4.1.1	100575	SINAPI	REGULARIZAÇÃO DE SUPERFÍCIES COM MOTONIVELADORA. AF_11/2019	M2										2.400,00
4.1.1.1							480,00	5,00		2.400,00		2.400,00		
4.2 PAVIMENTAÇÃO														
4.2.1	COMP2	PRÓPRIA	LEVANTAMENTO TOPOGRÁFICO PLANIMÉTRICO DE RUA (VIA PÚBLICA) E SEMI - CADASTRO DE IMÓVEIS (REF: 09345/ORSE-ORSE-03/2024)	M										480,00
4.2.1.1							480,00					480,00		
4.2.2	101169	SINAPI	EXECUÇÃO DE PAVIMENTO EM PARALELEPÍPEDOS, REJUNTAMENTO COM ARGAMASSA TRAÇO 1:3 (CIMENTO E AREIA). AF_05/2020	M2										2.400,00
4.2.2.1							480,00	5,00		2.400,00		2.400,00		
4.2.3	COMP3	PRÓPRIA	COMPACTAÇÃO MECÂNICA DE CALÇAMENTO C/COMPACTADOR TIPO SAPO	M2										2.400,00
4.2.3.1							480,00	5,00		2.400,00		2.400,00		
4.2.4	COMP4	PRÓPRIA	TRANSPORTE DE MATERIAL C/CARRO DE MAO ATE 30,0M	M3										0,00
4.2.4.1					0,00							0,00		
4.3 SERVIÇOS COMPLEMENTARES														
4.3.1	94273	SINAPI	ASSENTAMENTO DE GUIA (MEIO-FIO) EM TRECHO RETO, CONFECCIONADA EM CONCRETO PRÉ-FABRICADO, DIMENSÕES 100X15X13X30 CM (COMPRIMENTO X BASE INFERIOR X BASE SUPERIOR X ALTURA). AF_01/2024	M										960,00
4.3.1.1					2,00		480,00					960,00	0,00	
4.3.2	94273	SINAPI	ASSENTAMENTO DE GUIA (MEIO-FIO) EM TRECHO RETO, CONFECCIONADA EM CONCRETO PRÉ-FABRICADO, DIMENSÕES 100X15X13X30 CM (COMPRIMENTO X BASE INFERIOR X BASE SUPERIOR X ALTURA). AF_01/2024 (CONTENÇÃO)	M										10,00
4.3.2.1					2,00			5,00				10,00		
4.3.4	COMP9	SINAPI ADP	FORNECIMENTO E INSTALAÇÃO DE PLACA DE IDENTIFICAÇÃO DE RUAS EM CHAPA DE AÇO EM SUPORTE METÁLICO. AF_03/2022	M2										0,23
4.3.4.1	RUA				2,00	0,112500						0,23		
4.3.5	COMP6	PRÓPRIA	FORNECIMENTO E INSTALAÇÃO DE SUPORTE METÁLICO GALVANIZADO PARA PLACAS DE SINALIZAÇÃO EM SOLO, COM H= DE 2,5 M E DIÂMETRO DE 2". AF_03/2022	UND										2,00
4.3.5.1					2,00							2,00		
4.3.6	94287	SINAPI ADP	SARJETA DE CONCRETO 30 CM BASE X 5 CM - SETUR	M										0,00
4.3.6.1					0,00		480,00					0,00		
5 RUA DA LUZ														
5.1 TERRAPLENAGEM														
5.1.1	100575	SINAPI	REGULARIZAÇÃO DE SUPERFÍCIES COM MOTONIVELADORA. AF_11/2019	M2										2.300,00
5.1.1.1							460,00	5,00		2.300,00		2.300,00		
5.2 PAVIMENTAÇÃO														
5.2.1	COMP2	PRÓPRIA	LEVANTAMENTO TOPOGRÁFICO PLANIMÉTRICO DE RUA (VIA PÚBLICA) E SEMI - CADASTRO DE IMÓVEIS (REF: 09345/ORSE-ORSE-03/2024)	M										460,00
5.2.1.1							460,00					460,00		
5.2.2	101169	SINAPI	EXECUÇÃO DE PAVIMENTO EM PARALELEPÍPEDOS, REJUNTAMENTO COM ARGAMASSA TRAÇO 1:3 (CIMENTO E AREIA). AF_05/2020	M2										2.300,00
5.2.2.1							460,00	5,00		2.300,00		2.300,00		
5.2.3	COMP3	PRÓPRIA	COMPACTAÇÃO MECÂNICA DE CALÇAMENTO C/COMPACTADOR TIPO SAPO	M2										2.760,00
5.2.3.1							460,00	6,00		2.760,00		2.760,00		
5.2.4	COMP4	PRÓPRIA	TRANSPORTE DE MATERIAL C/CARRO DE MAO ATE 30,0M	M3										0,00
5.2.4.1					0,00							0,00		

MUNICÍPIO DE TERESINA - PI
PAVIMENTAÇÃO EM PARALELEPÍEDO DE DIVERSAS RUAS NO MUNICÍPIO DE TERESINA
MEMÓRIA DE CÁLCULO

DATA BASE: SINAPI PI 03/2024, SEINFRA CE 28, ORSE SE 03/2024, SEM DESONERAÇÃO

LEIS SOCIAIS (%): 114,54 BDI (%): 22,04

ITEM	FONTE	CÓDIGO	DESCRIÇÃO	UNID.	QUANT.	COEF.	COMP. (m)	LARG. (m)	ALT. (m)	ÁREA (m2)	VOL. (m3)	PARCIAL	DESCONTOS OU ACRESCIMOS	TOTAL
5.3	SERVIÇOS COMPLEMENTARES													
5.3.1	94273	SINAPI	ASSENTAMENTO DE GUIA (MEIO-FIO) EM TRECHO RETO, CONFECCIONADA EM CONCRETO PRÉ-FABRICADO, DIMENSÕES 100X15X13X30 CM (COMPRIMENTO X BASE INFERIOR X BASE SUPERIOR X ALTURA). AF_01/2024	M										920,00
5.3.1.1					2,00		460,00					920,00	0,00	
5.3.2	94273	SINAPI	ASSENTAMENTO DE GUIA (MEIO-FIO) EM TRECHO RETO, CONFECCIONADA EM CONCRETO PRÉ-FABRICADO, DIMENSÕES 100X15X13X30 CM (COMPRIMENTO X BASE INFERIOR X BASE SUPERIOR X ALTURA). AF_01/2024 (CONTENÇÃO)	M										10,00
5.3.2.1					2,00			5,00				10,00		
5.3.3	COMP9	SINAPI ADP	FORNECIMENTO E INSTALAÇÃO DE PLACA DE IDENTIFICAÇÃO DE RUAS EM CHAPA DE AÇO EM SUPORTE METÁLICO. AF_03/2022	M2										0,23
5.3.3.1	RUA				2,00	0,112500						0,23		
5.3.4	COMP6	PRÓPRIA	FORNECIMENTO E INSTALAÇÃO DE SUPORTE METÁLICO GALVANIZADO PARA PLACAS DE SINALIZAÇÃO EM SOLO, COM H= DE 2,5 M E DIÂMETRO DE 2". AF_03/2022	UND										2,00
5.3.4.1					2,00							2,00		
5.3.5	94287	SINAPI ADP	SARJETA DE CONCRETO 30 CM BASE X 5 CM - SETUR	M										0,00
5.3.5.1					0,00		460,00					0,00		
6	SERVIÇOS FINAIS													
6.1	9537	SINAPI	LIMPEZA FINAL DA OBRA	M²	1		4.700,00							4.700,00

CÁLCULO DO MOMENTO DE TRANSPORTE

Transporte comercial com caminhão carroceria 9T rodovia pavimentada ate 30km Unidade: txkm

COMPOSIÇÃO 08 CODEVASF - CÁLCULO DO FRETE DE PARALELEPÍEDO

Município Pavimentação: TERESINA - PI
Município Pedreira: NAZARIA-PI
Distância: 53,50 Km

1 - Dimensões do Paralelepípedo

Largura: 13,00 cm
Altura: 13,00 cm
Comprimento: 13,00 cm
Junta: 2,50 cm

2 - Massa Específica do Material (Arenito)

M: 2300,00 kg/m³

3 - Distâncias e Cálculos

Distância do Transporte em Via de Leito Natural (Km): 0,00

Distância do Transporte em Via Pavimentada (Km): 53,50

Massa de um paralelepípedo: 5,0531 Kg Volume do Paralelepípedo x M

Massa do milheiro paralelepípedo: 5,053,10 Kg Massa de um Paralelepípedo x 1000

Massa do milheiro paralelepípedo: 5,053 Ton Massa do milheiro do Paralelepípedo

Taxa de pedra por m²: 41,62 und/m²

Massa de pedras / m²: 0,2103 ton/m² Massa de um Paralelepípedo x

4 - Carga, Manobra e Descarga do Paralelepípedo em Caminhão Basculante 10 M3 - Carga com pá carregadeira (SINAPI 100990)

Valor (t): R\$ 5,41 mar/24

MUNICÍPIO DE TERESINA - PI
PAVIMENTAÇÃO EM PARALELEPÍPEDO DE DIVERSAS RUAS NO MUNICÍPIO DE TERESINA
MEMÓRIA DE CÁLCULO

DATA BASE: SINAPI PI 03/2024, SEINFRA CE 28, ORSE SE 03/2024, SEM DESONERAÇÃO

LEIS SOCIAIS (%): 114,54 BDI (%): 22,04

ITEM	FONTE	CÓDIGO	DESCRIÇÃO	UNID.	QUANT.	COEF.	COMP. (m)	LARG. (m)	ALT. (m)	ÁREA (m2)	VOL. (m3)	PARCIAL	DESCONTOS OU ACRESCIMOS	TOTAL
------	-------	--------	-----------	-------	--------	-------	-----------	-----------	----------	-----------	-----------	---------	-------------------------	-------

Custo da Carga / M2: 1,14 Massa pedra/m² x valor da tonelada

5 - Transporte do Paralelepípedo com caminhão basculante 10 M3, em via de Leito natural (unidade T x Km) - SINAPI 93594

Valor (T x Km): R\$ 2,00 mar/24

Distância de Transporte: 0,00 Km

Custo do Transporte / m2: 0,00 R\$/m2 (Massa pedra/m²) x valor x distância

6 - Transporte do Paralelepípedo com caminhão basculante de 10 m³, em via pavimentada, dmt até 30 km (unidade txkm) - SINAP 95878

Valor (T x Km): R\$ 1,60 mar/24

Distância de Transporte: 53,50 Km

Custo do Transporte / m2: 18,00 R\$/m2 (Massa pedra/m²) x valor x distância

7 - Transporte do Paralelepípedo com caminhão basculante de 10 m³, em via pavimentada, adicional para dmt excedente a 30 km (unidade txkm) - SINAPI 93596

Valor (T x Km): R\$ 0,62 mar/24

Distância de Transporte: 0,00 Atribuir zero (0) para distancia de

Custo do Transporte / m2: 0,00 R\$/m2

Custo total do transporte / m²: 19,14 R\$/m2

MUNICÍPIO DE TERESINA - PI
PAVIMENTAÇÃO EM PARALELEPÍPEDO DE DIVERSAS RUAS NO MUNICÍPIO DE TERESINA
MEMÓRIA DE CÁLCULO

DATA BASE: SINAPI PI 03/2024, SEINFRA CE 28, ORSE SE 03/2024, SEM DESONERAÇÃO

LEIS SOCIAIS (%): 114,54 BDI (%): 22,04

ITEM	FONTE	CÓDIGO	DESCRIÇÃO	UNID.	QUANT.	COEF.	COMP. (m)	LARG. (m)	ALT. (m)	ÁREA (m2)	VOL. (m3)	PARCIAL	DESCONTOS OU ACRESCIMOS	TOTAL
------	-------	--------	-----------	-------	--------	-------	-----------	-----------	----------	-----------	-----------	---------	-------------------------	-------

NOTA (S):

- A COMPOSIÇÃO SINAPI 72799 FOI ADAPTADA PARA SE ADEQUAR À FORMA REAL DE EXECUÇÃO DE CALÇAMENTO DE PEDRA PARALELEPÍPEDO;
 - A QUANTIDADE DE PEDRAS PARALELEPÍPEDO POR M² FOI ALTERADA PELA QUANTIDADE ENCONTRADA NA COTAÇÃO ADOTADA;
 - AS DIMENSÕES DA PEDRA PARALELEPÍPEDO ESTÃO DE ACORDO COM O NÚMERO DE PEDRA POR METRO QUADRADO FORNECIDO PELA PEDREIRA.
 - FOI INCLUIDO O TRANSPORTE DA PEDRA PARALELEPÍPEDO PORQUE O DEVIDO PREÇO FORNECIDO NÃO INCLUI O TRANSPORTE DO MESMO, SENDO NECESSÁRIO O TRANSPORTE ATÉ O LOCAL DA OBRA.

MUNICÍPIO DE TERESINA - PI
PAVIMENTAÇÃO EM PARALELEPÍEDO DE DIVERSAS RUAS NO MUNICÍPIO DE TERESINA
PLANILHA DE COMPOSIÇÕES UNITÁRIAS

CLASSE/TIPO	CÓDIGO	FONTE	DESCRIÇÃO	UNID.	COEF.	P. UNIT. (R\$)	TOTAL (R\$)	
PAVI	103689	SINAPI	FORNECIMENTO E INSTALAÇÃO DE PLACA DE OBRA COM CHAPA GALVANIZADA E ESTRUTURA DE MADEIRA. AF_03/2022_P5	M2		311,91		
INSUMO	4509	SINAPI	SARRAFO *2,5 X 10* CM EM PINUS, MISTA OU EQUIVALENTE DA REGIAO - BRUTA	M	3,2083	4,86	15,59	
INSUMO	4813	SINAPI	PLACA DE OBRA (PARA CONSTRUCAO CIVIL) EM CHAPA GALVANIZADA *N. 22*, ADESIVADA, DE *2,4 X 1,2* M (SEM POSTES PARA FIXACAO)	M2	1	250,00	250,00	
INSUMO	5065	SINAPI	PREGO DE ACO POLIDO COM CABECA 10 X 10 (7/8 X 17)	KG	0,0113	40,21	0,45	
INSUMO	5069	SINAPI	PREGO DE ACO POLIDO COM CABECA 17 X 27 (2 1/2 X 11)	KG	0,0132	21,54	0,28	
COMPOSICAO	88262	SINAPI	CARPINTEIRO DE FORMAS COM ENCARGOS COMPLEMENTARES	H	0,3729	25,64	9,56	
COMPOSICAO	88316	SINAPI	SERVENTE COM ENCARGOS COMPLEMENTARES	H	1,1186	20,64	23,08	
COMPOSICAO	102234	SINAPI	PINTURA IMUNIZANTE PARA MADEIRA, 2 DEMÃOS. AF_01/2021	M2	0,5	25,91	12,95	
TOTAL SEM BDI - 103689							311,91	
TAXA DE BDI (22,04 %)							68,74	
TOTAL COM BDI - 103689							380,65	

CLASSE/TIPO	CÓDIGO	FONTE	DESCRIÇÃO	UNID.	COEF.	P. UNIT. (R\$)	TOTAL (R\$)
SERP	COMP-02	PRÓPRIA	CANTEIRO DE OBRA (ALUGUEL)	MES		2.341,50	

Tabela 2 - Custos de imóveis, mobiliário, cestas de instalações e custos diversos

Tabela de Preços de Consultoria - mês de referência: janeiro de 2024

Item	Código	Tipo	Unidade	Custo unitário (R\$ / un)
Imóveis	B8951	Comercial (2,60% do CMCC - SINAPI)	m² x mês	47,75
	B8952	Residencial (1,70% do CMCC - SINAPI)	m² x mês	31,22
Mobiliário	B8953	Escritório	ocupante x mês	490,40
	B8954	Residência	ocupante x mês	43,98
Cesta das Instalações	B8955	Laboratório de asfalto	mês	5.172,11
	B8956	Laboratório de concreto	mês	4.394,12
	B8957	Laboratório de solos	mês	4.145,63
	B8958	Topografia	mês	3.201,90
Custos Diversos	B8959	Escritório	ocupante x mês	135,22
	B8960	Residência	ocupante x mês	206,13

Fonte: FGV IBRE

Discriminação	unidade	Quant.	Custo Unit.	%	Total	
B8952	Imóvel Residencial	m² x mês	150	31,22	50%	2.341,50
TOTAL SEM BDI - COMP-02					2.341,50	
TAXA DE BDI (22,04 %)					516,07	
TOTAL COM BDI - COMP-02					2.857,57	

CLASSE/TIPO	CÓDIGO	FONTE	DESCRIÇÃO	UNID.	COEF.	P. UNIT. (R\$)	TOTAL (R\$)
PAVI	100575	SINAPI	REGULARIZAÇÃO DE SUPERFÍCIES COM MOTONIVELADORA. AF_11/2019	M2		0,14	
COMPOSICAO	93572	SINAPI	ENCARREGADO GERAL DE OBRAS COM ENCARGOS COMPLEMENTARES	MES	1,5	5.877,46	8.816,19
COMPOSICAO	93565	SINAPI	ENGENHEIRO CIVIL DE OBRA JUNIOR COM ENCARGOS COMPLEMENTARES	MES	0,75	21.259,79	15.944,84
COMPOSICAO	93563	SINAPI	ALMOXARIFE COM ENCARGOS COMPLEMENTARES	MES	1,5	3.793,34	5.690,01
COMPOSICAO	101460	SINAPI	VIGIA DIURNO COM ENCARGOS COMPLEMENTARES	MES	1,5	3.663,16	5.494,74
TOTAL SEM BDI - COMP1							35.945,78
TAXA DE BDI (22,04 %)							7.922,45
TOTAL COM BDI - COMP1							43.868,23

CLASSE/TIPO	CÓDIGO	FONTE	DESCRIÇÃO	UNID.	COEF.	P. UNIT. (R\$)	TOTAL (R\$)
PAVI	100575	SINAPI	REGULARIZAÇÃO DE SUPERFÍCIES COM MOTONIVELADORA. AF_11/2019	M2		0,14	
COMPOSICAO	5932	SINAPI	MOTONIVELADORA POTÊNCIA BÁSICA LÍQUIDA (PRIMEIRA MARCHA) 125 HP, PESO BRUTO 13032 KG, LARGURA DA LÂMINA DE 3,7 M - CHP DIURNO. AF_06/2014	CHP	0,0001	255,71	0,02
COMPOSICAO	5934	SINAPI	MOTONIVELADORA POTÊNCIA BÁSICA LÍQUIDA (PRIMEIRA MARCHA) 125 HP, PESO BRUTO 13032 KG, LARGURA DA LÂMINA DE 3,7 M - CHI DIURNO. AF_06/2014	CHI	0,001	102,50	0,10
COMPOSICAO	88316	SINAPI	SERVENTE COM ENCARGOS COMPLEMENTARES	H	0,001	20,64	0,02
TOTAL SEM BDI - 100575							0,14
TAXA DE BDI (22,04 %)							0,03
TOTAL COM BDI - 100575							0,17

CLASSE/TIPO	CÓDIGO	FONTE	DESCRIÇÃO	UNID.	COEF.	P. UNIT. (R\$)	TOTAL (R\$)
PAVI	101169	SINAPI	LEVANTAMENTO TOPOGRÁFICO PLANIMÉTRICO DE RUA (VIA PÚBLICA) E SEMI - CADASTRO DE IMÓVEIS (REF: 09345/ORSE-ORSE-03/2024)	M		2,40	
INSUMO	04415/ORSE	ORSE	VEÍCULO LEVE - VOLKSWAGEN: GOL OU SIMILAR	H	0,014	13,18	0,18
INSUMO	06443/ORSE	ORSE	TEODOLITO	H	0,0221	2,34	0,05
COMPOSICAO	90781	SINAPI	TOPOGRAFO COM ENCARGOS COMPLEMENTARES	H	0,0221	36,61	0,80
COMPOSICAO	88253	SINAPI	AUXILIAR DE TOPOGRAFO COM ENCARGOS COMPLEMENTARES	H	0,0442	17,63	0,77
COMPOSICAO	88255	SINAPI	AUXILIAR TÉCNICO DE ENGENHARIA COM ENCARGOS COMPLEMENTARES	H	0,016	24,86	0,39
COMPOSICAO	90775	SINAPI	DESENHISTA PROJETISTA COM ENCARGOS COMPLEMENTARES	H	0,008	27,05	0,21
TOTAL SEM BDI - COMP2							2,40
TAXA DE BDI (22,04 %)							0,53
TOTAL COM BDI - COMP2							2,93

CLASSE/TIPO	CÓDIGO	FONTE	DESCRIÇÃO	UNID.	COEF.	P. UNIT. (R\$)	TOTAL (R\$)
PAVI	101169	SINAPI	EXECUÇÃO DE PAVIMENTO EM PARALELEPÍEDOS, REJUNTAMENTO COM ARGAMASSA TRAÇO 1:3 (CIMENTO E AREIA). AF_05/2020	M2		85,57	
INSUMO	367	SINAPI	AREIA GROSSA - POSTO JAZIDA/FORNECEDOR (RETIRADO NA JAZIDA, SEM TRANSPORTE)	M3	0,114	86,11	9,81
COMPOSICAO	COMP8	PRÓPRIA	DESMONTE MANUAL DE ROCHA DE ORIGEM ARENITA	MIL	0,04162	582,56	24,24
COMPOSICAO	88260	SINAPI	CALCETEIRO COM ENCARGOS COMPLEMENTARES	H	0,4021	25,78	10,36
COMPOSICAO	88316	SINAPI	SERVENTE COM ENCARGOS COMPLEMENTARES	H	0,4021	20,64	8,29
COMPOSICAO	88628	SINAPI	ARGAMASSA TRAÇO 1:3 (EM VOLUME DE CIMENTO E AREIA MÉDIA ÚMIDA), PREPARO MECÂNICO COM BETONEIRA 400 L. AF_08/2019	M3	0,0204	673,07	13,73
COMPOSICAO	ADP		COMPOSIÇÃO 08 CODEVASF - CÁLCULO DO FRETE DE PARALELEPÍEDO	M²	1	19,14	19,14
TOTAL SEM BDI - 101169							85,57
TAXA DE BDI (22,04 %)							18,86
TOTAL COM BDI - 101169							104,43

MUNICÍPIO DE TERESINA - PI
PAVIMENTAÇÃO EM PARALELEPÍEDO DE DIVERSAS RUAS NO MUNICÍPIO DE TERESINA
PLANILHA DE COMPOSIÇÕES UNITÁRIAS

CLASSE/TIPO	CÓDIGO	FONTE	DESCRIÇÃO	UNID.	COEF.	P. UNIT. (R\$)	TOTAL (R\$)
DATA BASE: SINAPI PI 03/2024, SEINFRA CE 28, ORSE SE 03/2024, SEM DESONERAÇÃO							
	COMP3	PRÓPRIA	COMPACTAÇÃO MECÂNICA DE CALÇAMENTO C/COMPACTADOR TIPO SAPO	M2		1,75	
COMPOSICAO	91277	SINAPI	PLACA VIBRATÓRIA REVERSÍVEL COM MOTOR 4 TEMPOS A GASOLINA, FORÇA CENTRÍFUGA DE 25 KN (2500 KGF), POTÊNCIA 5,5 CV - CHP DIURNO, AF_08/2015	CHP	0,011	9,21	0,10
COMPOSICAO	88316	SINAPI	SERVENTE COM ENCARGOS COMPLEMENTARES	H	0,08	20,64	1,65
TOTAL SEM BDI - COMP3							1,75
TAXA DE BDI (22,04%)							0,39
TOTAL COM BDI - COMP3							2,14
CLASSE/TIPO	CÓDIGO	FONTE	DESCRIÇÃO	UNID.	COEF.	P. UNIT. (R\$)	TOTAL (R\$)
	COMP4	PRÓPRIA	TRANSPORTE DE MATERIAL C/CARRO DE MAO ATE 30,0M	M3		47,47	
COMPOSICAO	88316	SINAPI	SERVENTE COM ENCARGOS COMPLEMENTARES	H	2,3	20,64	47,47
TOTAL SEM BDI - COMP4							47,47
TAXA DE BDI (22,04%)							10,46
TOTAL COM BDI - COMP4							57,93
CLASSE/TIPO	CÓDIGO	FONTE	DESCRIÇÃO	UNID.	COEF.	P. UNIT. (R\$)	TOTAL (R\$)
DROP	94273	SINAPI	ASSENTAMENTO DE GUIA (MEIO-FIO) EM TRECHO RETO, CONFECCIONADA EM CONCRETO PRÉ-FABRICADO, DIMENSÕES 100X15X13X30 CM (COMPRIMENTO X BASE INFERIOR X BASE SUPERIOR X ALTURA). AF_01/2024	M		38,27	
INSUMO	370	SINAPI	AREIA MÉDIA - POSTO JAZIDA/FORNECEDOR (RETIRADO NA JAZIDA, SEM TRANSPORTE)	M3	0,0066	85,00	0,56
INSUMO	4059	SINAPI	MEIO-FIO OU GUIA DE CONCRETO, PRÉ-MOLDADO, COMP 1 M, *30 X 12/15* CM (H X L1/L2)	M	1,005	25,54	25,66
COMPOSICAO	88309	SINAPI	PEDREIRO COM ENCARGOS COMPLEMENTARES	H	0,2296	25,99	5,96
COMPOSICAO	88316	SINAPI	SERVENTE COM ENCARGOS COMPLEMENTARES	H	0,2296	20,64	4,73
COMPOSICAO	88629	SINAPI	ARGAMASSA TRAÇO 1:3 (EM VOLUME DE CIMENTO E AREIA MÉDIA ÚMIDA), PREPARO MANUAL. AF_08/2019	M3	0,0018	760,44	1,36
TOTAL SEM BDI - 94273							38,27
TAXA DE BDI (22,04%)							8,43
TOTAL COM BDI - 94273							46,70
CLASSE/TIPO	CÓDIGO	FONTE	DESCRIÇÃO	UNID.	COEF.	P. UNIT. (R\$)	TOTAL (R\$)
	COMP5	PRÓPRIA	FORNECIMENTO E INSTALAÇÃO DE PLACA DE SINALIZAÇÃO DE ADVERTENCIA/REGULAMENTAÇÃO EM CHAPA DE AÇO EM SUPORTE METÁLICO. AF_03/2022	M2		631,74	
COMPOSICAO	88316	SINAPI	SERVENTE COM ENCARGOS COMPLEMENTARES	H	0,7582	20,64	15,64
COMPOSICAO	88278	SINAPI	MONTADOR DE ESTRUTURA METÁLICA COM ENCARGOS COMPLEMENTARES	H	0,2527	20,76	5,24
INSUMO	11927	SINAPI	ABRACADEIRA, GALVANIZADA/ZINCADA, ROSCA SEM FIM, PARAFUSO INOX, LARGURA FITA *12,6 A *14 MM, D = 2" A 2 1/2"	UN	4	8,34	33,36
INSUMO	34723	SINAPI	PLACA DE SINALIZACAO EM CHAPA DE ACO NUM 16 COM PINTURA REFLETIVA	M2	1	577,50	577,50
TOTAL SEM BDI - COMP5							631,74
TAXA DE BDI (22,04%)							139,24
TOTAL COM BDI - COMP5							770,98
CLASSE/TIPO	CÓDIGO	FONTE	DESCRIÇÃO	UNID.	COEF.	P. UNIT. (R\$)	TOTAL (R\$)
	COMP9	SINAPI ADP	FORNECIMENTO E INSTALAÇÃO DE PLACA DE IDENTIFICAÇÃO DE RUAS EM CHAPA DE AÇO EM SUPORTE METÁLICO. AF_03/2022	M2		631,74	
COMPOSICAO	88316	SINAPI	SERVENTE COM ENCARGOS COMPLEMENTARES	H	0,7582	20,64	15,64
COMPOSICAO	88278	SINAPI	MONTADOR DE ESTRUTURA METÁLICA COM ENCARGOS COMPLEMENTARES	H	0,2527	20,76	5,24
INSUMO	11927	SINAPI	ABRACADEIRA, GALVANIZADA/ZINCADA, ROSCA SEM FIM, PARAFUSO INOX, LARGURA FITA *12,6 A *14 MM, D = 2" A 2 1/2"	UN	4	8,34	33,36
INSUMO	34723	SINAPI	PLACA DE SINALIZACAO EM CHAPA DE ACO NUM 16 COM PINTURA REFLETIVA	M2	1	577,50	577,50
TOTAL SEM BDI - COMP9							631,74
TAXA DE BDI (22,04%)							139,24
TOTAL COM BDI - COMP9							770,98
CLASSE/TIPO	CÓDIGO	FONTE	DESCRIÇÃO	UNID.	COEF.	P. UNIT. (R\$)	TOTAL (R\$)
	COMP6	PRÓPRIA	FORNECIMENTO E INSTALAÇÃO DE SUPORTE METÁLICO GALVANIZADO PARA PLACAS DE SINALIZAÇÃO EM SOLO, COM H= DE 2,5 M E DIÂMETRO DE 2". AF_03/2022	UND		426,01	
COMPOSICAO	88278	SINAPI	MONTADOR DE ESTRUTURA METÁLICA COM ENCARGOS COMPLEMENTARES	H	0,2138	20,76	4,43
INSUMO	21148	SINAPI	TUBO ACO CARBONO SEM COSTURA 2", E = *3,91* MM, SCHEDULE 40, *5,43* KG/M	M	3,3	116,85	385,60
COMPOSICAO	88316	SINAPI	SERVENTE COM ENCARGOS COMPLEMENTARES	H	0,6413	20,64	13,23
COMPOSICAO	102486	SINAPI	CONCRETO FCK = 15MPA, TRAÇO 1:3,4:3,4 (EM MASSA SECA DE CIMENTO/ AREIA MÉDIA/ SEIXO ROLADO) - PREPARO MANUAL. AF_05/2021	M3	0,0237	960,18	22,75
TOTAL SEM BDI - COMP6							426,01
TAXA DE BDI (22,04%)							93,89
TOTAL COM BDI - COMP6							519,90
CLASSE/TIPO	CÓDIGO	FONTE	DESCRIÇÃO	UNID.	COEF.	P. UNIT. (R\$)	TOTAL (R\$)
	COMP7	PRÓPRIA	CANALETA COM MEIO-FIO DE CONCRETO PRÉ-MOLDADO DIMENSÕES 13X15X30X100 CM REJUNTADO COM ARGAMASSA NO TRAÇO 1:4	M		120,07	
COMPOSICAO	88309	SINAPI	PEDREIRO COM ENCARGOS COMPLEMENTARES	H	0,35	25,99	9,09
COMPOSICAO	88316	SINAPI	SERVENTE COM ENCARGOS COMPLEMENTARES	H	0,5	20,64	10,32
INSUMO	4059	SINAPI	MEIO-FIO OU GUIA DE CONCRETO, PRÉ-MOLDADO, COMP 1 M, *30 X 12/15* CM (H X L1/L2)	M	2	25,54	51,08
COMPOSICAO	93358	SINAPI	ESCAVAÇÃO MANUAL DE VALA COM PROFUNDIDADE MENOR OU IGUAL A 1,30 M. AF_02/2021	M3	0,161	81,65	13,14
COMPOSICAO	94962	SINAPI	CONCRETO MAGRO PARA LASTRO, TRAÇO 1:4,5:4,5 (EM MASSA SECA DE CIMENTO/ AREIA MÉDIA/ BRITA 1) - PREPARO MECÂNICO COM BETONEIRA 400 L. AF_05/2021	M3	0,068	513,52	34,91
COMPOSICAO	88631	SINAPI	ARGAMASSA TRAÇO 1:4 (EM VOLUME DE CIMENTO E AREIA MÉDIA ÚMIDA), PREPARO MANUAL. AF_08/2019	M3	0,0023	666,18	1,53
TOTAL SEM BDI - COMP7							120,07
TAXA DE BDI (22,04%)							26,46
TOTAL COM BDI - COMP7							146,53
CLASSE/TIPO	CÓDIGO	FONTE	DESCRIÇÃO	UNID.	COEF.	P. UNIT. (R\$)	TOTAL (R\$)
PINT	102501	SINAPI	PINTURA DE FAIXA DE PEDESTRE OU ZEBRADA COM TINTA ACRÍLICA, E = 30 CM, APLICAÇÃO MANUAL. AF_05/2021	M2		23,41	
INSUMO	7348	SINAPI	TINTA ACRILICA PREMIUM PARA PISO	L	0,427	18,10	7,72

MUNICÍPIO DE TERESINA - PI
PAVIMENTAÇÃO EM PARALELEPÍEDO DE DIVERSAS RUAS NO MUNICÍPIO DE TERESINA
PLANILHA DE COMPOSIÇÕES UNITÁRIAS

DATA BASE:	SINAPI PI 03/2024, SEINFRA CE 28, ORSE SE 03/2024, SEM DESONERAÇÃO	LEIS SOCIAIS (%):	114,54	BDI (%):	22,04		
INSUMO	12815	SINAPI	FITA CREPE ROLO DE 25 MM X 50 M	UN	0,012	9,36	0,11
COMPOSICAO	88310	SINAPI	PINTOR COM ENCARGOS COMPLEMENTARES	H	0,432	27,49	11,87
COMPOSICAO	88316	SINAPI	SERVENTE COM ENCARGOS COMPLEMENTARES	H	0,18	20,64	3,71
TOTAL SEM BDI - 102501							23,41
TAXA DE BDI (22,04%)							5,16
TOTAL COM BDI - 102501							28,57

CLASSE/TIPO	CÓDIGO	FONTE	DESCRIÇÃO	UNID.	COEF.	P. UNIT. (R\$)	TOTAL (R\$)
PISO	94990	SINAPI	EXECUÇÃO DE PASSEIO (CALÇADA) OU PISO DE CONCRETO COM CONCRETO MOLDADO IN LOCO, FEITO EM OBRA, ACABAMENTO CONVENCIONAL, NÃO ARMADO. AF_08/2022	M3		947,23	
INSUMO	2692	SINAPI	DESMOLDANTE PROTETOR PARA FORMAS DE MADEIRA, DE BASE OLEOSA EMULSIONADA EM AGUA	L	0,0213	10,58	0,22
INSUMO	4509	SINAPI	SARRAFO *2,5 X 10* CM EM PINUS, MISTA OU EQUIVALENTE DA REGIAO - BRUTA	M	3,125	4,86	15,18
INSUMO	4517	SINAPI	SARRAFO *2,5 X 7,5* CM EM PINUS, MISTA OU EQUIVALENTE DA REGIAO - BRUTA	M	2,5	3,35	8,37
INSUMO	5068	SINAPI	PREGO DE ACO POLIDO COM CABECA 17 X 21 (2 X 11)	KG	0,2994	21,14	6,32
COMPOSICAO	88262	SINAPI	CARPINTEIRO DE FORMAS COM ENCARGOS COMPLEMENTARES	H	1,6268	25,64	41,71
COMPOSICAO	88309	SINAPI	PEDREIRO COM ENCARGOS COMPLEMENTARES	H	1,4149	25,99	36,77
COMPOSICAO	88316	SINAPI	SERVENTE COM ENCARGOS COMPLEMENTARES	H	3,0417	20,64	62,78
COMPOSICAO	94964	SINAPI	CONCRETO FCK = 20MPA, TRAÇO 1:2,7:3 (EM MASSA SECA DE CIMENTO/ AREIA MÉDIA/ BRITA 1) - PREPARO MECÂNICO COM BETONEIRA 400 L. AF_05/2021	M3	1,2315	630,03	775,88
TOTAL SEM BDI - 94990							947,23
TAXA DE BDI (22,04%)							208,77
TOTAL COM BDI - 94990							1.156,00

CLASSE/TIPO	CÓDIGO	FONTE	DESCRIÇÃO	UNID.	COEF.	P. UNIT. (R\$)	TOTAL (R\$)
MOVTO	94342	SINAPI	ATERRO MANUAL DE VALAS COM AREIA PARA ATERRO. AF_08/2023	M3		83,36	
INSUMO	368	SINAPI	AREIA PARA ATERRO - POSTO JAZIDA/FORNECEDOR (RETIRADO NA JAZIDA, SEM TRANSPORTE)	M3	1,3889	42,50	59,02
COMPOSICAO	5901	SINAPI	CAMINHÃO PIPA 10.000 L TRUCADO, PESO BRUTO TOTAL 23.000 KG, CARGA ÚTIL MÁXIMA 15.935 KG, DISTÂNCIA ENTRE EIXOS 4,8 M, POTÊNCIA 230 CV, INCLUSIVE TANQUE DE AÇO PARA TRANSPORTE DE ÁGUA - CHP DIURNO. AF_06/2014	CHP	0,0054	309,09	1,66
COMPOSICAO	5903	SINAPI	CAMINHÃO PIPA 10.000 L TRUCADO, PESO BRUTO TOTAL 23.000 KG, CARGA ÚTIL MÁXIMA 15.935 KG, DISTÂNCIA ENTRE EIXOS 4,8 M, POTÊNCIA 230 CV, INCLUSIVE TANQUE DE AÇO PARA TRANSPORTE DE ÁGUA - CHI DIURNO. AF_06/2014	CHI	0,0006	69,97	0,04
COMPOSICAO	88316	SINAPI	SERVENTE COM ENCARGOS COMPLEMENTARES	H	0,7866	20,64	16,23
COMPOSICAO	91533	SINAPI	COMPACTADOR DE SOLOS DE PERCUSSÃO (SOQUETE) COM MOTOR A GASOLINA 4 TEMPOS, POTENCIA 4 CV - CHP DIURNO. AF_08/2015	CHP	0,1962	32,70	6,41
TOTAL SEM BDI - 94342							83,36
TAXA DE BDI (22,04%)							18,37
TOTAL COM BDI - 94342							101,73

CLASSE/TIPO	CÓDIGO	FONTE	DESCRIÇÃO	UNID.	COEF.	P. UNIT. (R\$)	TOTAL (R\$)
PISO	104658	SINAPI ADAP	PISO PODOTÁTIL DE ALERTA OU DIRECIONAL, DE CONCRETO, ASSENTADO SOBRE ARGAMASSA. AF_03/2024	M2		167,69	
INSUMO	34353	SINAPI	ARGAMASSA COLANTE AC II	KG	10	1,28	12,80
INSUMO	36178	SINAPI	PISO TATIL / PODOTÁTIL, LADRILHO HIDRAULICO/CONCRETO, *30 X 30* CM, E= 2,5* CM, PADRAO TATIL ALERTA OU DIRECIONAL, COR NATURAL	UN	11,11111111	6,20	68,88
COMPOSICAO	88309	SINAPI	PEDREIRO COM ENCARGOS COMPLEMENTARES	H	1,279	25,99	33,24
COMPOSICAO	88316	SINAPI	SERVENTE COM ENCARGOS COMPLEMENTARES	H	2,557	20,64	52,77
TOTAL SEM BDI - 104658							167,69
TAXA DE BDI (22,04%)							36,96
TOTAL COM BDI - 104658							204,65

CLASSE/TIPO	CÓDIGO	FONTE	DESCRIÇÃO	UNID.	COEF.	P. UNIT. (R\$)	TOTAL (R\$)
URBA	94287	SINAPI ADP	SARJETA DE CONCRETO 30 CM BASE X 5 CM - SETUR	M		29,02	
COMPOSICAO	88309	SINAPI	PEDREIRO COM ENCARGOS COMPLEMENTARES	H	0,4	25,99	10,39
COMPOSICAO	88316	SINAPI	SERVENTE COM ENCARGOS COMPLEMENTARES	H	0,4	20,64	8,25
INSUMO	370	SINAPI	AREIA MEDIA - POSTO JAZIDA/FORNECEDOR (RETIRADO NA JAZIDA, SEM TRANSPORTE)	M3	0,01	85,00	0,85
INSUMO	4517	SINAPI	SARRAFO *2,5 X 7,5* CM EM PINUS, MISTA OU EQUIVALENTE DA REGIAO - BRUTA	M	0,2	3,35	0,67
INSUMO	6189	SINAPI	TABUA NAO APARELHADA *2,5 X 30* CM, EM MACARANDUBA, ANGELIM OU EQUIVALENTE DA REGIAO - BRUTA	M	0,083	16,50	1,36
INSUMO	34492	SINAPI	CONCRETO USINADO BOMBEAVEL, CLASSE DE RESISTENCIA C20, COM BRITA 0 E 1, SLUMP = 100 +/- 20 MM, EXCLUI SERVICO DE BOMBEAMENTO (NBR 8953)	M³	0,015	500,00	7,50
TOTAL SEM BDI - 94287							29,02
TAXA DE BDI (22,04%)							6,40
TOTAL COM BDI - 94287							35,42

CLASSE/TIPO	CÓDIGO	FONTE	DESCRIÇÃO	UNID.	COEF.	P. UNIT. (R\$)	TOTAL (R\$)
URBA	9537	SINAPI	LIMPEZA FINAL DA OBRA	M²		1,65	
COMPOSICAO	88316	SINAPI	SERVENTE COM ENCARGOS COMPLEMENTARES	H	0,08	20,64	1,65

TOTAL SEM BDI - 9537							1,65
TAXA DE BDI (22,04%)							0,36
TOTAL COM BDI - 9537							2,01

CLASSE/TIPO	CÓDIGO	FONTE	DESCRIÇÃO	UNID.	COEF.	P. UNIT. (R\$)	TOTAL (R\$)
COMPOSICAO	COMP8	PRÓPRIA	DESMONTE MANUAL DE ROCHA DE ORIGEM ARENITA	MIL		582,56	
COMPOSICAO	88309	SINAPI	PEDREIRO COM ENCARGOS COMPLEMENTARES	H	12	25,99	311,88
COMPOSICAO	88316	SINAPI	SERVENTE COM ENCARGOS COMPLEMENTARES	H	12	20,64	247,68
COTACAO	idemi	PRÓPRIA	IDENIZAÇÃO DE JAZIDAS	MIL	1	23,00	23,00
TOTAL SEM BDI - COMP8							582,56
TAXA DE BDI (22,04%)							128,40
TOTAL COM BDI - COMP8							710,96

DATA BASE: SINAPI PI 03/2024, SEINFRA CE 28, ORSE SE 03/2024, SEM DESONERAÇÃO

LEIS SOCIAIS (%): 114,54 BDI (%): 22,04

ITEM	DESCRIÇÃO	TOTAL (%)
AC	ADMINISTRAÇÃO CENTRAL	4,000%
SG	SEGURO E GARANTIA	0,500%
R	RISCOS	0,800%
DF	DESPESA FINANCEIRA	1,110%
L	LUCRO	7,000%
T	TRIBUTOS E IMPOSTOS	6,650%
PIS	PROGRAMA DE INTEGRAÇÃO SOCIAL	0,650%
COFINS	CONTRIBUIÇÃO SOCIAL PARA FINANCIAMENTO DA SEGURIDADE SOCIAL	3,000%
ISS	IMPOSTO SOBRE SERVIÇOS DE QUALQUER NATUREZA	3,000%
CPRB	CONTRIBUIÇÃO PREVIDENCIÁRIA SOBRE A RECEITA BRUTA	0,000%
BDI	TAXA DE BENEFÍCIOS E DESPESAS INDIRETAS	22,04%

$$BDI = \{ [(1 + AC + SG + R) \times (1 + DF) \times (1 + L)] / [1 - (PIS + COFINS + ISS + CPRB)] \} - 1$$

OBSERVAÇÕES
<p>OBS-1: Cálculo em conformidade com o acórdão nº 2622/2013-TCU e Lei nº 13.161 de 31 de agosto de 2015.</p> <p>OBS-2: Os percentuais de Impostos a serem adotados devem ser indicados pelo Tomador, conforme legislação vigente. Deverão ser definidos, conforme Código Tributário do município, o valor do ISS, que será um percentual de 3%, CONFORME ART 89 DA LEI 130-2021 APLICADO SOBRE ANEXO III DESTA LEI ITEM 7- serviços de engenharia, arquitetura, Geologia, Urbanismo, Construção Civil, Manutenção Limpeza, meio ambiente, saneamento e congêneres.</p> <p>OBS-3: Para análise de orçamentos considerando a desoneração sobre a folha de pagamento, prevista na lei nº 12.844/2013, deverá ser adotada na contribuição previdenciária sobre a receita bruta, uma alíquota de 4,5% em orçamentos COM Desoneração e de 0% em orçamentos SEM Desoneração.</p> <p>OBS-4: Para o tipo de obra "Construção de Rodovias e Ferrovias", enquadram-se: a construção e recuperação de auto-estradas, rodovias e outras vias não-urbanas para passagem de veículos; a construção e recuperação de vias férreas de superfície ou subterrâneas, inclusive para metropolitanos (preparação do leito, colocação dos trilhos, etc.); a construção e recuperação de pistas de aeroportos; a pavimentação de auto-estradas, rodovias e outras vias não-urbanas; pontes, viadutos e túneis, inclusive em pistas de aeroportos; a instalação de barreiras acústicas; a construção de praças de pedágio, conforme classificação 4211-1/01 do CNAE.</p>

ALÍQUOTA DO IMPOSTO SOBRE SERVIÇOS DE QUALQUER NATUREZA-ISSQN

ITEM DISCRIMINAÇÃO DAS ATIVIDADES E ITENS ALIQUOTAS

1. EMPRESA, SOBRE O PREÇO DO SERVIÇO. (%)

1.1 Itens da lista de serviços e respectivos subitens . 3%

MUNICÍPIO DE TERESINA - PI
PAVIMENTAÇÃO EM PARALELEPÍEDO DE DIVERSAS RUAS NO MUNICÍPIO DE TERESINA
PLANILHA DE LEIS SOCIAIS - SINAPI

DATA BASE: SINAPI PI 03/2024, SEINFRA CE 28, ORSE SE 03/2024, SEM DESONERAÇÃO		LEIS SOCIAIS (%): 114,54		BDI (%): 22,04	
CÓDIGO	DESCRIÇÃO	COM DESONERAÇÃO		SEM DESONERAÇÃO	
		HORISTA	MENSALISTA	HORISTA	MENSALISTA
GRUPO A					
A1	INSS	0,00%	0,00%	20,00%	20,00%
A2	SESI	1,50%	1,50%	1,50%	1,50%
A3	SENAI	1,00%	1,00%	1,00%	1,00%
A4	INCRA	0,20%	0,20%	0,20%	0,20%
A5	SEBRAE	0,60%	0,60%	0,60%	0,60%
A6	SALÁRIO EDUCAÇÃO	2,50%	2,50%	2,50%	2,50%
A7	SEGURO CONTRA ACIDENTES DE TRABALHO	3,00%	3,00%	3,00%	3,00%
A8	FGTS	8,00%	8,00%	8,00%	8,00%
A9	SECONCI	0,00%	0,00%	0,00%	0,00%
A	TOTAL	16,80%	16,80%	36,80%	36,80%
GRUPO B					
B1	REPOUSO SEMANAL REMUNERADO	17,82%	Não incide	17,82%	Não incide
B2	FERIADOS	3,95%	Não incide	3,95%	Não incide
B3	AUXÍLIO - ENFERMIDADE	0,85%	0,64%	0,85%	0,64%
B4	13º SALÁRIO	11,09%	8,33%	11,09%	8,33%
B5	LICENÇA PATERNIDADE	0,06%	0,04%	0,06%	0,04%
B6	FALTAS JUSTIFICADAS	0,74%	0,56%	0,74%	0,56%
B7	DIAS DE CHUVAS	1,18%	Não incide	1,18%	Não incide
B8	AUXÍLIO ACIDENTE DE TRABALHO	0,10%	0,08%	0,10%	0,08%
B9	FÉRIAS GOZADAS	13,76%	10,34%	13,76%	10,34%
B10	SALÁRIO MATERNIDADE	0,04%	0,03%	0,04%	0,03%
B	TOTAL	49,59%	20,02%	49,59%	20,02%
GRUPO C					
C1	AVISO PRÉVIO INDENIZADO	5,36%	4,03%	5,36%	4,03%
C2	AVISO PRÉVIO TRABALHADO	0,13%	0,09%	0,13%	0,09%
C3	FÉRIAS INDENIZADAS	0,96%	0,72%	0,96%	0,72%
C4	DEPÓSITO RESCISÃO SEM JUSTA CAUSA	2,52%	1,89%	2,52%	1,89%
C5	INDENIZAÇÃO ADICIONAL	0,45%	0,34%	0,45%	0,34%
C	TOTAL	9,42%	7,07%	9,42%	7,07%
GRUPO D					
D1	REINCIDÊNCIA DE GRUPO A SOBRE GRUPO B	8,33%	3,36%	18,25%	7,37%
D2	REINCIDÊNCIA DE GRUPO A SOBRE AVISO PRÉVIO TRABALHADO E REINCIDÊNCIA DO FGTS SOBRE AVISO PRÉVIO INDENIZADO	0,45%	0,34%	0,48%	0,36%
D	TOTAL	8,78%	3,70%	18,73%	7,73%
GRUPO A + B + C + D					
TOTAL		84,59%	47,59%	114,54%	71,62%

FONTE: <http://www.caixa.gov.br/site/paginas/downloads.aspx>